



Caracterización de síntomas y estrategias de manejo de la Pudrición húmeda del estípite en cultivares híbrido interespecífico OxG en Colombia

Yuri Mestizo, Camilo Medina, Diana Vélez, Greicy Sarria

Programa de Plagas y Enfermedades, Corporación Centro de Investigación en Palma de Aceite (Cenipalma)

Autor de correspondencia: ymestizo@cenipalma.org

CONTEXTO



La Pudrición húmeda de estípite (PHE) es una enfermedad emergente del cultivo de palma de aceite, asociada a agentes bacterianos. Las plantas afectadas muestran síntomas en hojas, racimos, inflorescencias, estípite y raíces. Este problema sanitario es favorecido por condiciones de mal drenaje y excesos de humedad.



SÍNTOMAS EXTERNOS



Clorosis en hojas jóvenes



Clorosis y secamiento foliar



Pudrición de inflorescencias y racimos



SÍNTOMAS

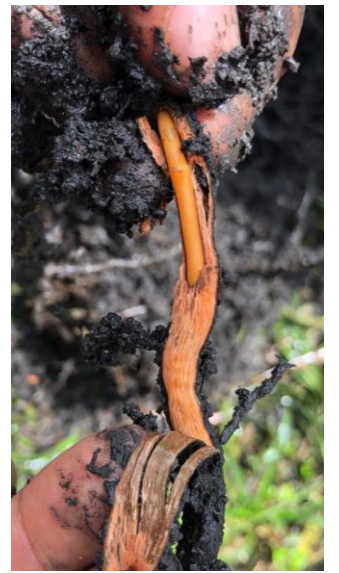
SÍNTOMAS INTERNOS



Pérdida de consistencia del tejido del estípite



Descomposición de los tejidos con exudados de mal olor



Pudrición de raíces

ESTRATEGIAS DE MANEJO



Verificar el estado fitosanitario de las palmas con el fin de detectar oportunamente casos de la enfermedad (mínimo una vez al mes). Cuando se detecte el problema, hacerlo semanalmente.

Luego de identificar las palmas afectadas, erradicar de manera química y aplicar cal viva en el plato. Una vez seca la planta, picar, apilar y carbonizar. En el caso de realizar erradicación mecánica (época seca) asperjar los residuos con una solución de una mezcla de bactericida + insecticida, aplicar cal viva y carbonizar.

Encalar muy bien el sitio problema y las plantas vecinas con el fin de disminuir la posibilidad de contagio.

En lo posible no visitar el sitio ni replantarlo.

Implementar planes de desinfección de maquinaria, herramientas y calzado.