



## Diagnóstico temprano: indispensable para diferenciar en campo la Marchitez Letal y la Pudrición húmeda del estípite

**Diana Vélez<sup>1</sup>, Yuri Mestizo<sup>1</sup>, Camilo Medina<sup>1</sup> y Greicy Sarria<sup>1</sup>**

<sup>1</sup>Programa de Plagas y Enfermedades, Corporación Centro de Investigación en Palma de Aceite (Cenipalma). **Correspondencia:** [dvelez@cenipalma.org](mailto:dvelez@cenipalma.org)

### INTRODUCCIÓN

La Marchitez letal (ML) y la Pudrición húmeda del estípite (PHE) son enfermedades letales, de alto impacto en el cultivo de la palma de aceite en Colombia. La ML se presenta en la Zona Oriental, mientras que la PHE se encuentra en las cuatro zonas palmeras y ambas afectan cultivares *E. guineensis* e híbridos, siendo menor el número de casos en este último. Los síntomas y la severidad pueden variar dependiendo de la edad de las palmas y las condiciones agronómicas del cultivo.

### DIAGNÓSTICO

Para diferenciar la ML y la PHE es indispensable el reconocimiento de síntomas iniciales. El secamiento foliar en palmas con ML se puede presentar en hojas de cualquier nivel, mientras que en la PHE generalmente es ascendente (Figura 1). El daño en los frutos-racimos es uno de los primeros síntomas en la ML, pero en la PHE se pueden encontrar racimos sanos, aun siendo visible gran parte del área foliar afectada. Internamente las inflorescencias inmaduras se pudren en ambas enfermedades, sin embargo, este síntoma es más agresivo en PHE donde se afectan la mayor parte de estas y causa la desintegración de los tejidos (Figura 2).



Figura 1: Síntoma de secamiento foliar. ML: desorganizado, puede afectar hojas de cualquier nivel. PHE: generalmente organizado- ascendente, o se observa lateral coincidiendo con el daño interno



Figura 2. Pudrición de inflorescencias. En PHE es más severo causando la desintegración de los tejidos.

En la PHE las raíces presentan pudrición acuosa, muy evidente en la zona de contacto con el estípite afectado. En la ML se pueden encontrar raíces con pudrición seca, sin embargo esto no se observa en la zona de contacto con el estípite (Figura 3).



Figura 3. Raíces de ML: pudrición seca y de PHE: pudrición húmeda.

En el estípite se presentan los síntomas que permiten diferenciar las dos enfermedades. En palmas con ML este no muestra ningún tipo de lesión, en algunas de ellas se observa un leve cambio de coloración; pero en las que tienen PHE se encuentran inicialmente cambios en la textura del tejido, volviéndose blando-decolorado, y pequeñas lesiones de color café-rojizo, las cuales degradan el tejido a medida que avanzan, desintegrándolo internamente. Esto ocasiona áreas de color amarillo o marrón de consistencia acuosa y con olor fétido, lo que muestra descomposición fibrosa (Figura 4).

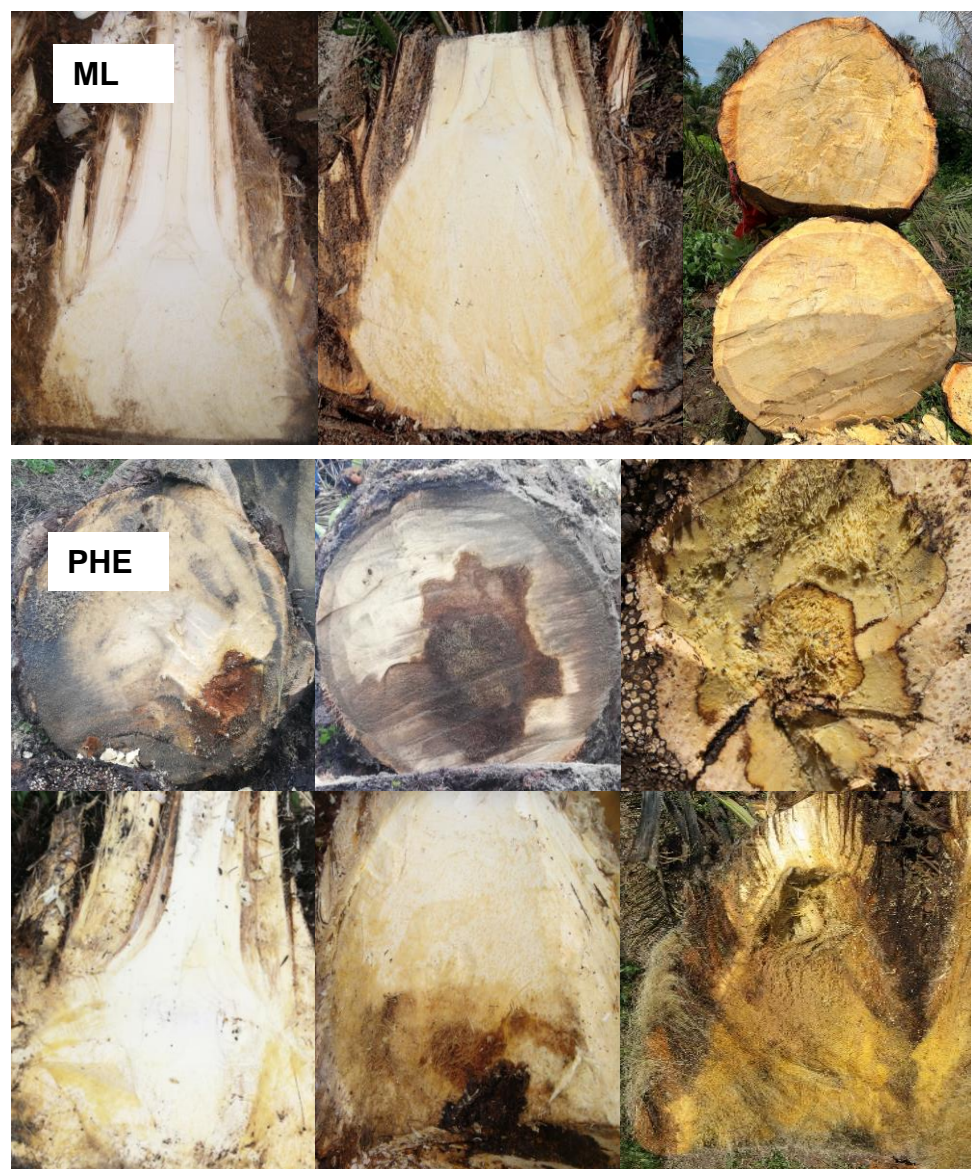


Figura 4. Estípites de ML: sano y de PHE: lesiones en el estípite con cambio de coloración y textura, pudrición húmeda y descomposición fibrosa.

### RECOMENDACIONES

- ✓ Disponer de personal capacitado con entrenamiento constante, que realice diagnóstico temprano.
- ✓ Validar los síntomas externos con los internos, esto permitirá diferenciar claramente las enfermedades.
- ✓ Es importante que los cultivos tengan una nutrición adecuada, ya que este factor modula la expresión de los síntomas foliares.