



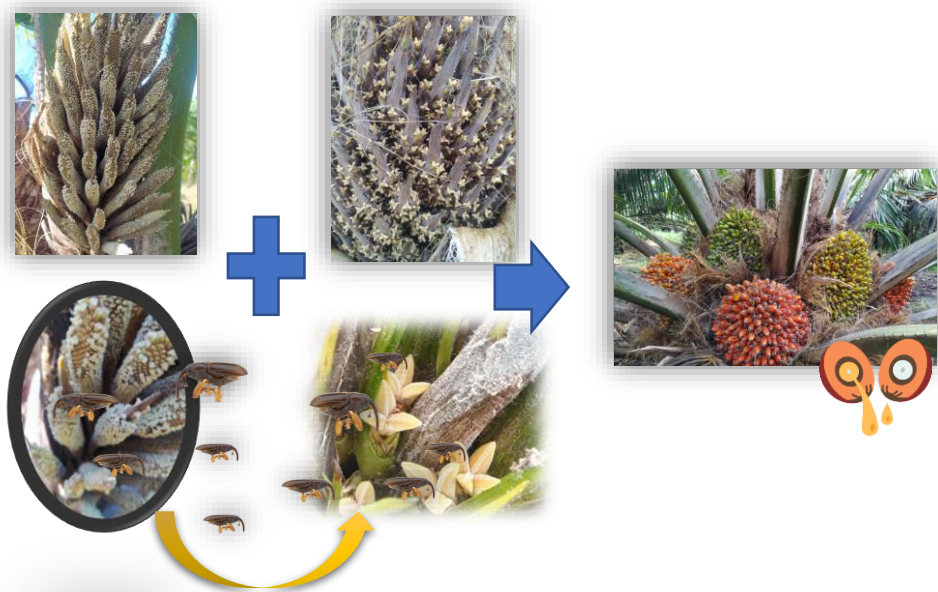
Insectos polinizadores asociados a la palma de aceite *Elaeis guineensis* e híbrido interespecífico OxG y su relación con el *Fruit set* en el departamento del Cesar

Carlos Enrique Barrios Trilleras¹, Germán Esteban Tejeda Rico², Roberto José Díaz Castro², Anuar Morales Rodríguez⁴

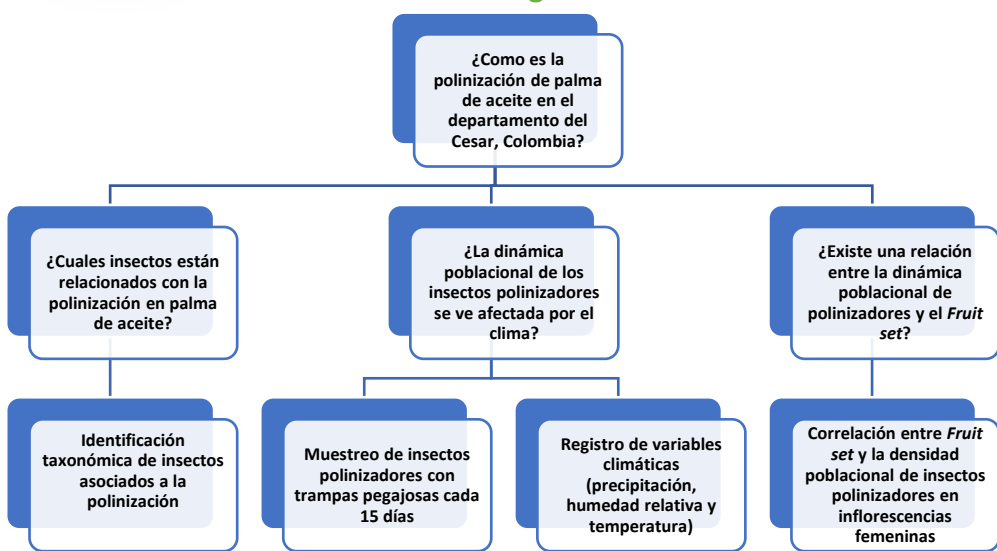
¹Asistente de Investigación, Cenipalma. **Correo electrónico:** cbarrios@cenipalma.org. ²Auxiliar de Investigación, Cenipalma. ³Líder del Área Entomología, Cenipalma.

Introducción

La polinización en palma de aceite es principalmente mediada por insectos que migran desde las inflorescencias masculinas a las femeninas, llevando consigo una carga de polen.



Metodología



Plantación	Cultivar	Nombre del lote
Palmeras de la Costa	<i>Elaeis guineensis</i>	Copey- <i>guineensis</i>
Palmeras de la Costa	Híbrido OxG	Copey- híbrido
Palmas Sicarare	<i>Elaeis guineensis</i>	Codazzi- <i>guineensis</i>
Palmas Sicarare	Híbrido OxG	Codazzi- híbrido

Resultados

Insectos polinizadores registrados en el departamento del Cesar, Colombia



Elaeidobius kamerunicus (Coleóptera: Curculionidae)

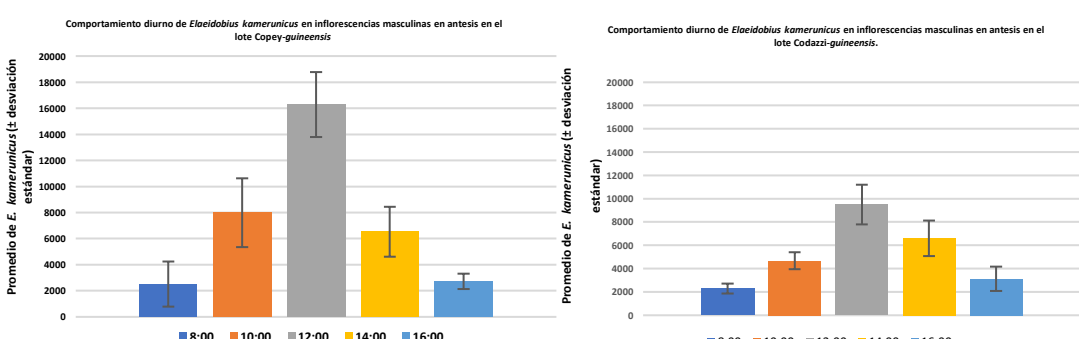


Mystrops costaricensis (Coleóptera: Nitidulidae)



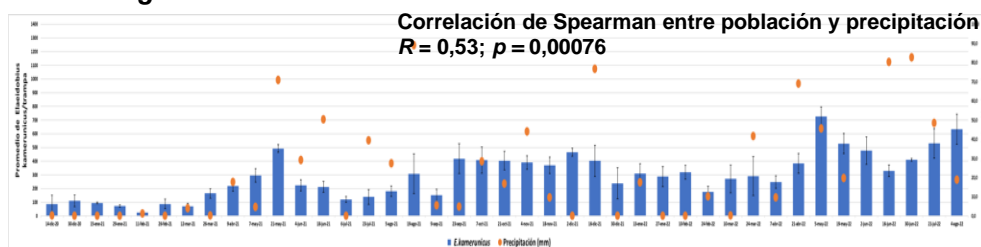
Elaeidobius subvittatus (Coleóptera: Curculionidae)

Comportamiento diurno del insecto polinizador *E. kamerunicus* en lotes de palma de aceite *E. guineensis* en el departamento del Cesar, Colombia.

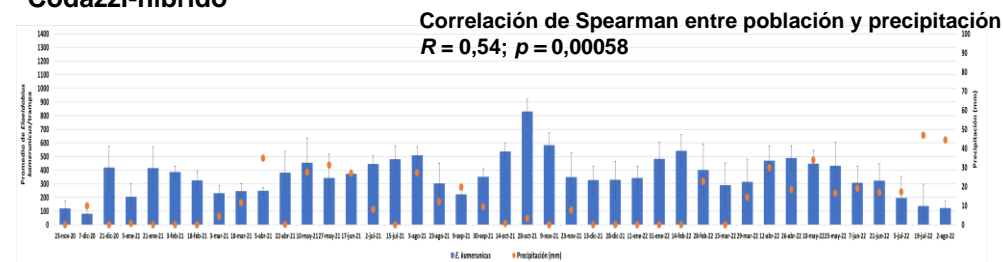


Dinámica poblacional de *E. kamerunicus* en inflorescencias masculinas

Codazzi-guineensis

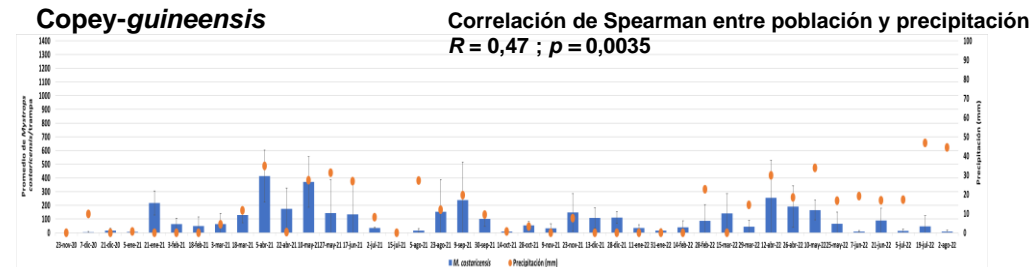


Codazzi-híbrido



Dinámica poblacional de *M. costaricensis* en inflorescencias masculinas

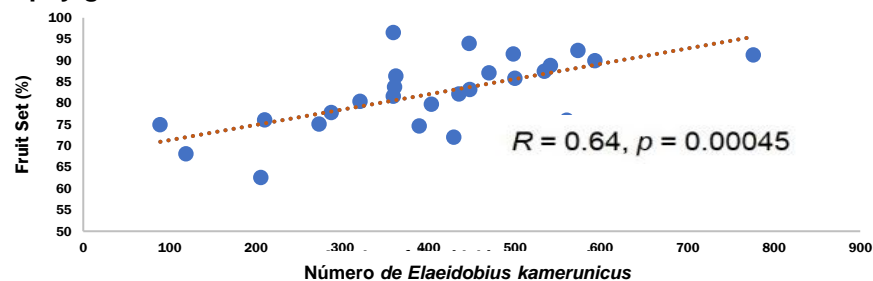
Copey-guineensis



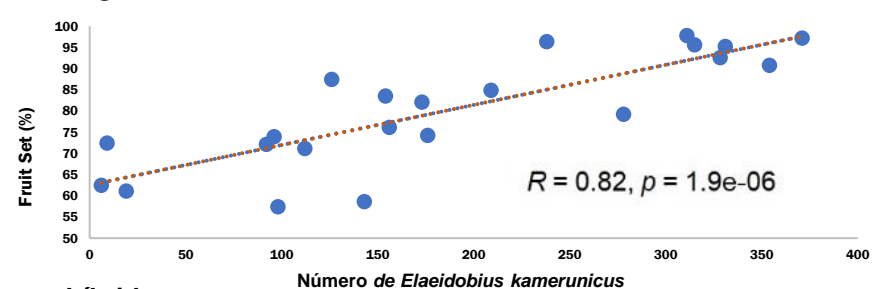
Correlación entre el número de *E. kamerunicus* y *Fruit set*

Relación entre el *Fruit set* y el número de *E. kamerunicus* registrados en inflorescencias femeninas en estado de antesis en los municipios de El Copey y Agustín Codazzi, Cesar.

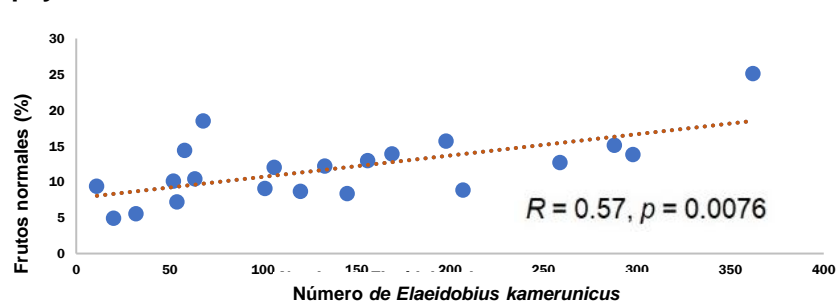
Copey-guineensis



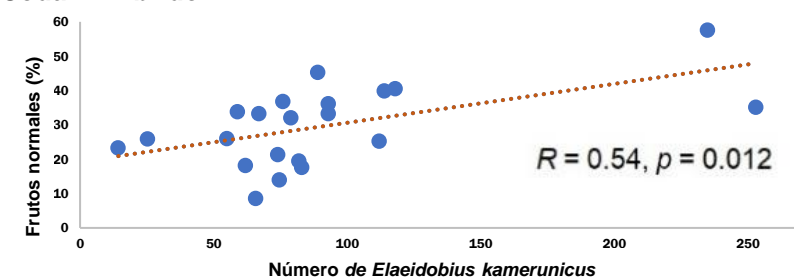
Codazzi-guineensis



Copey-híbrido



Codazzi-híbrido



Conclusiones

- De las variables climáticas evaluadas solo la precipitación tiene un efecto significativo en la dinámica poblacional de insectos polinizadores de palma de aceite.
- Existe una fuerte asociación entre el número de *E. kamerunicus* y el *Fruit set* en todos los lotes evaluados.

Agradecimientos

Los autores quieren expresar su agradecimiento a las plantaciones Palmeras de la Costa S. A. y Palmas Sicarare S. A. S. por facilitar sus instalaciones para esta investigación y a la Gobernación del Cesar que cofinanciaron esta investigación a través del Sistema General de Regalías con el Contrato No. 2019-02-1363, a Prodesarrollo y a la Corporación Centro de Investigación en Palma de Aceite (Cenipalma).