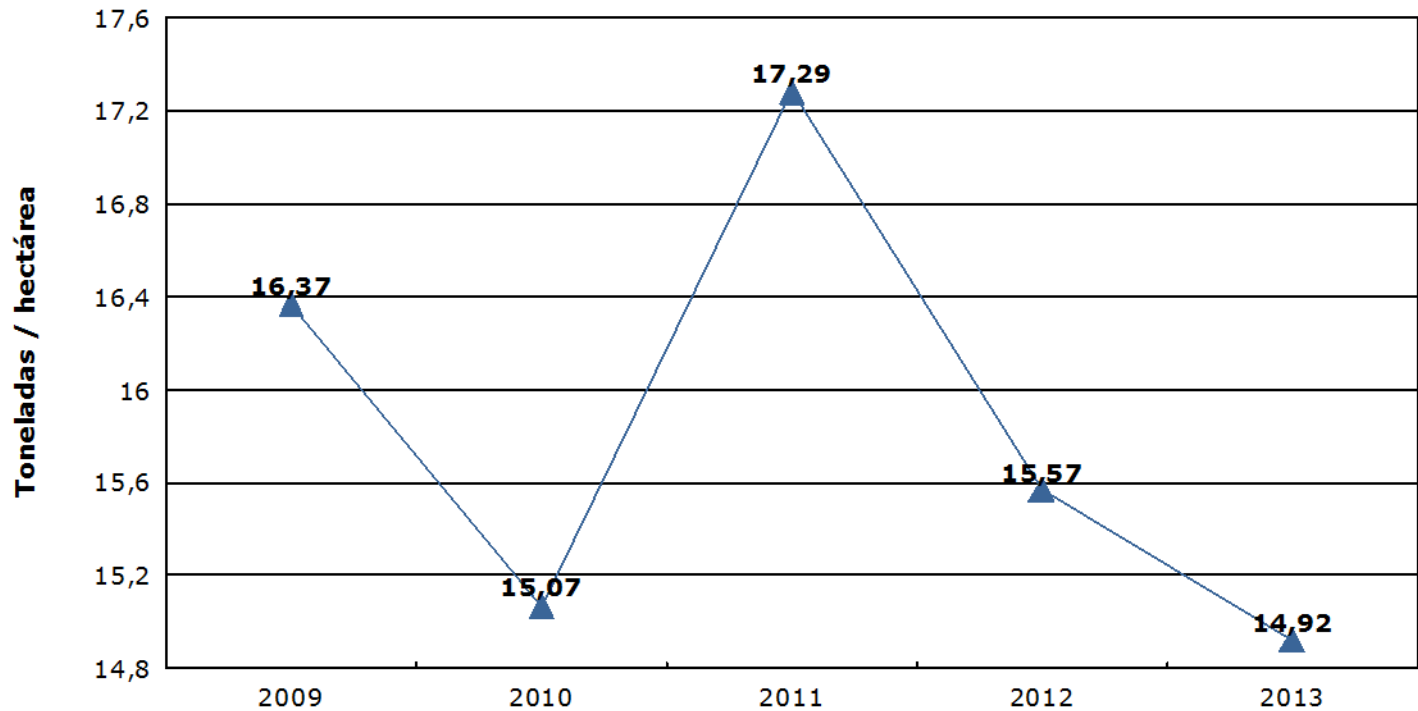


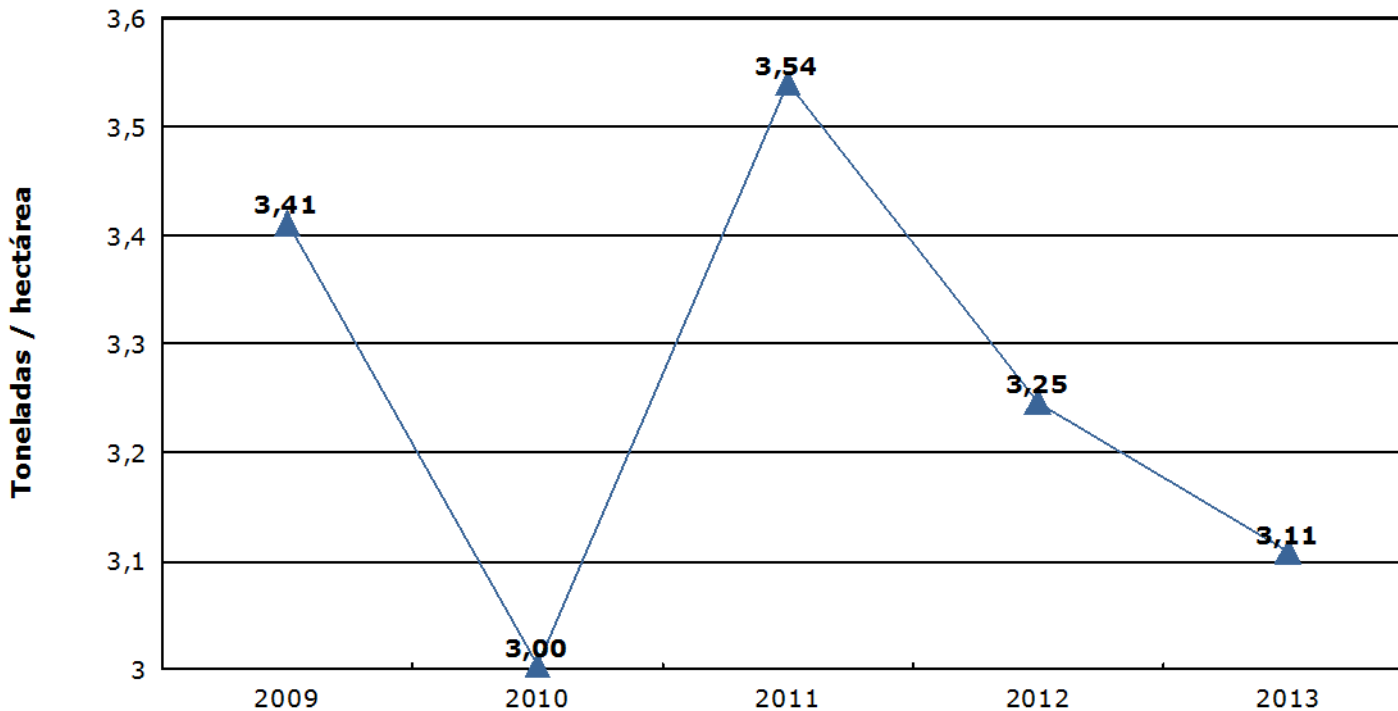
Indicadores de productividad



Toneladas RFF / Ha

Fuente: SISPA

Indicadores de productividad

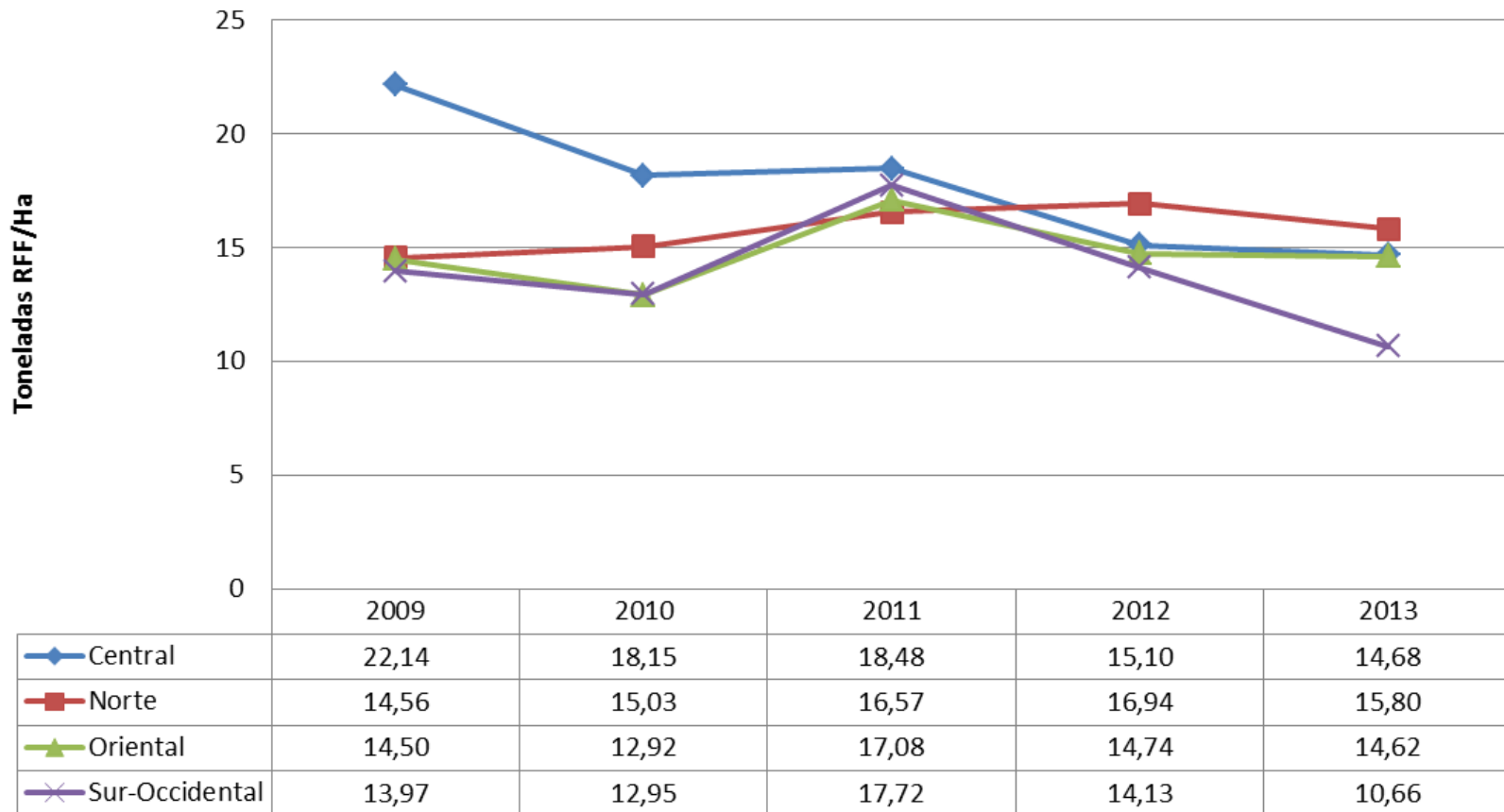


Toneladas CPO/Ha

Fuente: SISPA

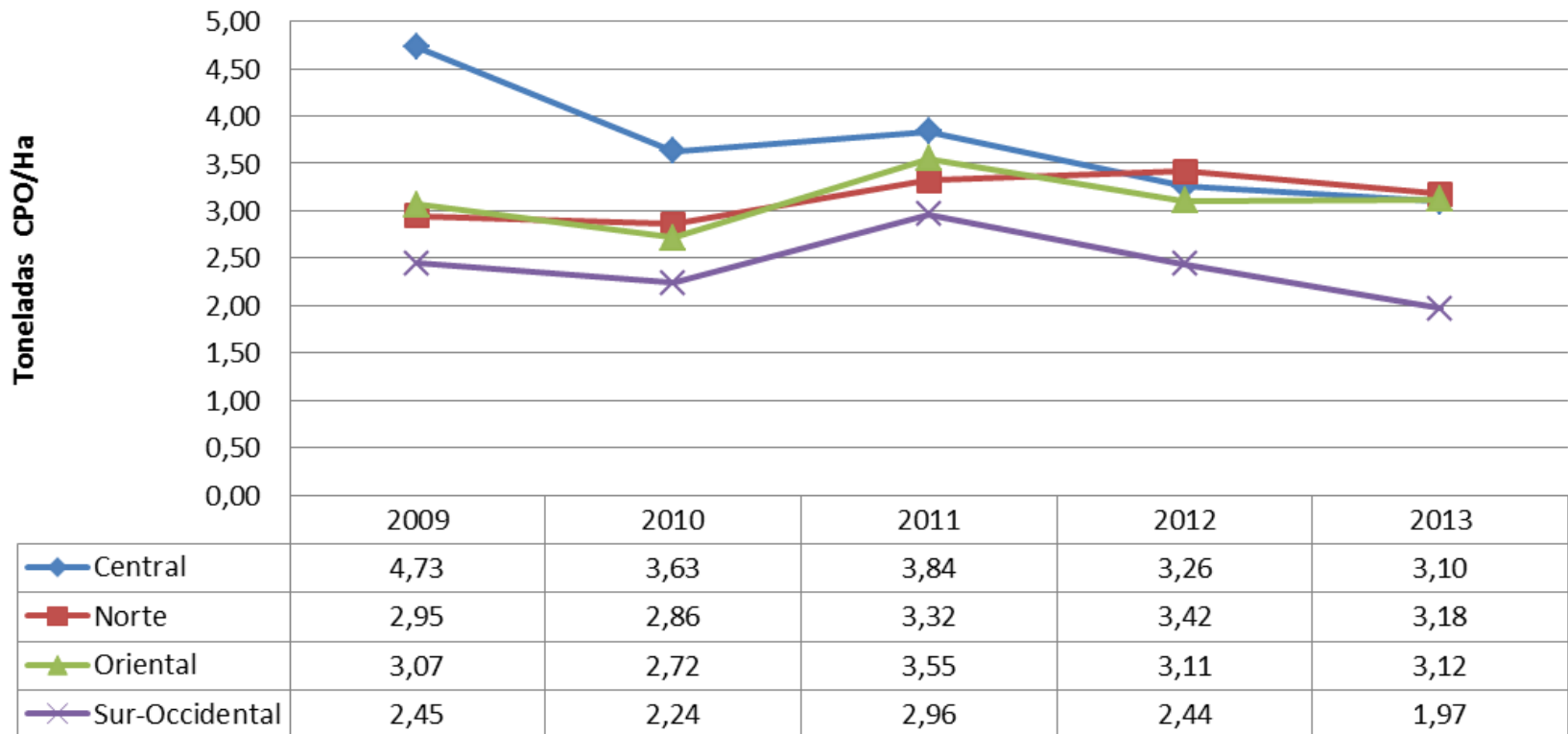
Indicadores de productividad

Producción RFF/Ha por Zona



Indicadores de productividad

Producción CPO/Ha por Zona



PRODUCTIVIDAD EN NÚCLEOS PALMEROS

Heterogeneidad de productividad de RFF por Ha x año

Fuente: Unidad de Extensión (2011)

Núcleo	Producción RFF Ton/Has/Año	
	Propia	Aliados
	Prom. 18T/Ha	Prom. 13.8 T/Ha
NÚCLEO A	30	28
NÚCLEO B	30	14
NÚCLEO C	26	18
NÚCLEO D	23	16
NÚCLEO E	21	19
NÚCLEO F	18	9
NÚCLEO G	17	9
NÚCLEO H	15	7
NÚCLEO I	12	8
NÚCLEO J	12	18
NÚCLEO K	10	19
NÚCLEO L	8	12



Productividad

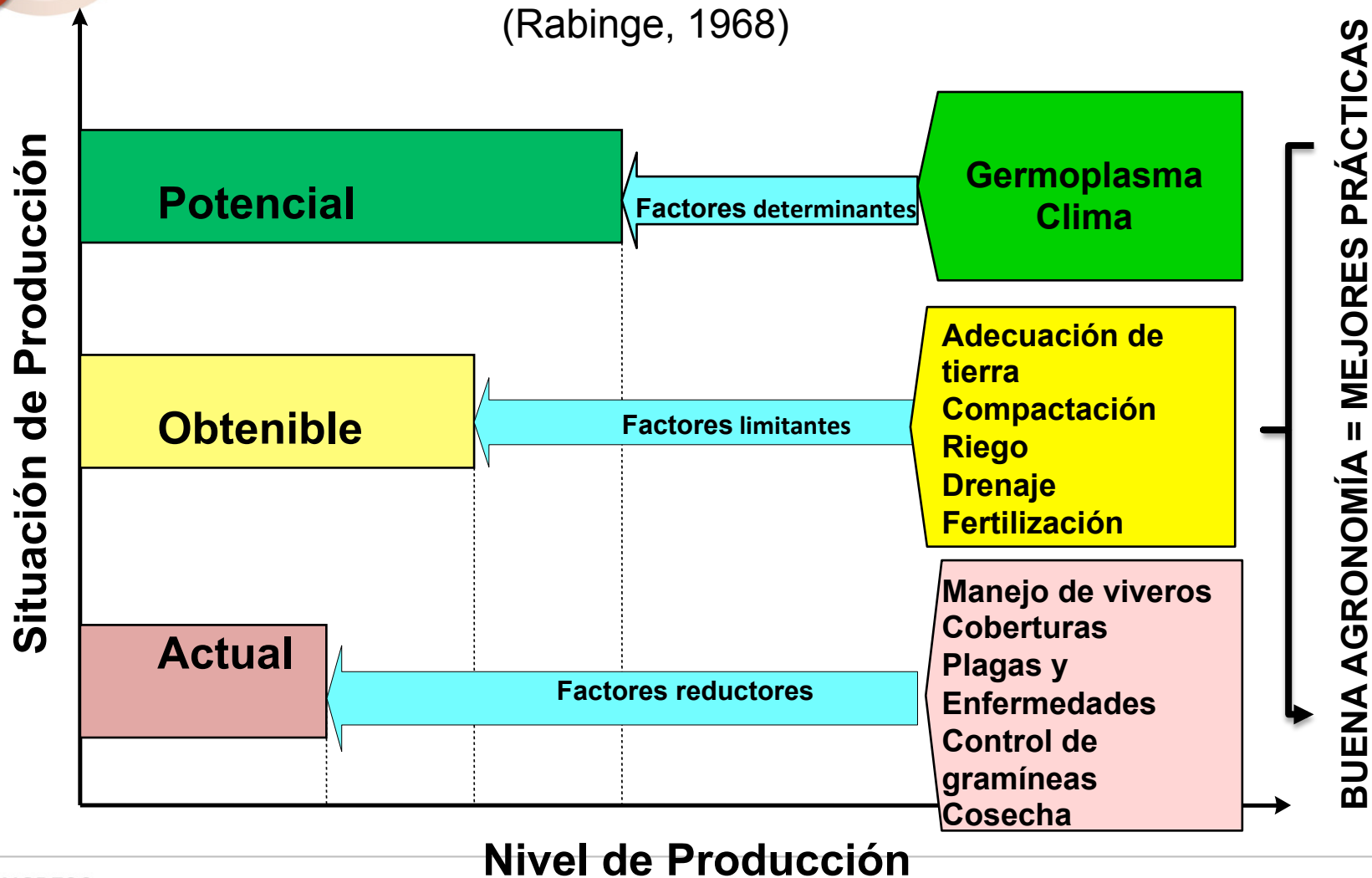
PRODUCTIVIDAD - relación entre la producción de algún producto y los recursos utilizados para ello (insumos, tiempo, recursos financieros, mano de obra, etc.)

Podemos incrementarla:

- Aumentando la producción por hectárea - Produciendo más con los mismos insumos y costos
- Disminuyendo los costos de producción - Produciendo lo mismo, con menor insumo y costo

FACTORES QUE INCIDEN EN LA PRODUCTIVIDAD

(Rabinge, 1968)





OTROS FACTORES QUE INCIDEN EN LA PRODUCTIVIDAD

Edad del cultivo

Infraestructura

Mano de Obra

Recursos financieros

Eficiencia en la Planta de Beneficio

Organización del núcleo

Asistencia Técnica

Adopción de las mejores prácticas

Desconocimiento del negocio

Deficiencias administrativas

ACCIONES GREMIALES PARA EL OBJETIVO DE PRODUCTIVIDAD

Objetivo: Superar la problemática Sanitaria

INVESTIGACIÓN E
INNOVACIÓN
TECNOLÓGICA

EXTENSIÓN

Productividad

Gestión de
Infraestructura
regional de
interés sectorial

Publicaciones

CID Palmero

Modelos de
competitividad y
costos

Gestión ambiental
sectorial



Video

Cali, 5 de junio de 2014

Sistema TT Productor a Productor y su adopción en núcleos palmeros

Zona	Parcelas demostrativas con productores líderes (número & área)	Parcelas demostrativas – expansión por los núcleos (número & área)	Área en adopción (ha)	AREA TOTAL (ha)
Norte	14	18	6.765	7.259
	149 ha	145 ha		
Central	12	47	2123	2.823
	110 ha	590 ha		
Oriental	13	8	8.030	8.804
	209 ha	565 ha		
Sur occidental	1	-		10
	10 ha			
TOTAL	40	73	16.918	18.696
	478 ha	1.300 ha		

PRODUCTIVIDAD Y SANIDAD DE LA PALMA COMO RESPUESTA A LAS TECNOLOGÍAS APLICADAS EN PARCELAS CON PRODUCTORES LÍDERES

Después de la intervención agronómica (3 años) se presentan incrementos hasta del 50 % en algunas parcelas:

- **Drenaje superficiales + abonos orgánicos+ nutrición balanceada** = mas del 40% de incremento en peso promedio de racimos.
- **Surcos para riego+ abonos orgánicos+ nutrición balanceada**: más de 50% de incremento en peso promedio de racimos.
- **Drenaje superficiales + abonos orgánicos+ nutrición balanceada+ manejo sanitario (PC)**: Disminución en incidencia de la enfermedad entre un 27 a 40%.



GRACIAS

Cali, 5 de junio de 2014