



Palmeras de la Costa S.A.

Calidad a toda costa!

Palmeras de la Costa S.A.



Palmeras de la Costa S.A.

Calidad a toda costa!

**EXPERIENCIAS EN ASISTENCIA TÉCNICA
Y RELACIONAMIENTO CON
PROVEEDORES- UAATAS PALMERAS DE
LA COSTA S.A.**

**POR:
GUSTAVO BARRIOS ROMERO**

**ENCUENTRO REGIONAL DE UAATAS
ZONA NORTE**

Santa Marta, 06 Noviembre de 2015



Palmeras de la Costa S.A.

Calidad a toda costa!

MISION

Palmeras de la Costa S.A. es una empresa rentable y eficiente, dedicada al aprovechamiento de cultivos de palma de aceite para la producción de aceite crudo de palma, aceite de palmiste, torta de palmiste, compost, y la prestación de servicio de asistencia técnica integral; ofreciendo al mercado productos y servicios que satisfagan los requisitos de los clientes, contribuyendo con el bienestar de sus empleados y la mejora del desempeño ambiental.



Palmeras de la Costa S.A.

Calidad a toda costa!

QUIENES SOMOS Y DONDE ESTAMOS

Palmeras de la Costa S.A. se constituyó el 26 de Noviembre de 1971, como una Empresa Agroindustrial del Sector de las Oleaginosas cuya función primordial es el cultivo de la palma africana, la producción y comercialización de sus derivados como son el Aceite crudo de Palma, Aceite de Palmiste y Torta de Palmiste y la prestación del servicio de Asistencia técnica Integral.

En la ciudad de Barranquilla se encuentra ubicada la Oficina principal Administrativa y de Representación Legal. En el municipio de El Copey (Cesar), a 12 Km. en la zona rural, se encuentra ubicada la Planta Extractora y la plantación de Palma Africana, que cuenta con recurso humano proveniente de los municipios de El Copey (Cesar) y Algarrobo (Magdalena).



Palmeras de la Costa S.A.

Calidad a toda costa!

COMO NOS CONSTITUIMOS

En 1993, por la difícil situación laboral y social de la zona se pensó en la liquidación definitiva de la empresa para lo cual se encargó el doctor Manuel Combariza Rojas, Gerente General, pero en vez de su liquidación debido a su tezón y empeño logró poner de acuerdo a varios finqueros vecinos que tenían cultivos de palma y además eran proveedores de fruta que participaran como garantes ante el Banco de Colombia y corporaciones financieras y los trabajadores de Palmeras de la Costa aportando sus prestaciones y cesantías como parte del capital de la empresa formaron la nueva Palmeras de la Costa S. A con una participación del 80% de los proveedores de fruta y el 20% de los trabajadores, firmando la sociedad en febrero de 1995



Palmeras de la Costa S.A.

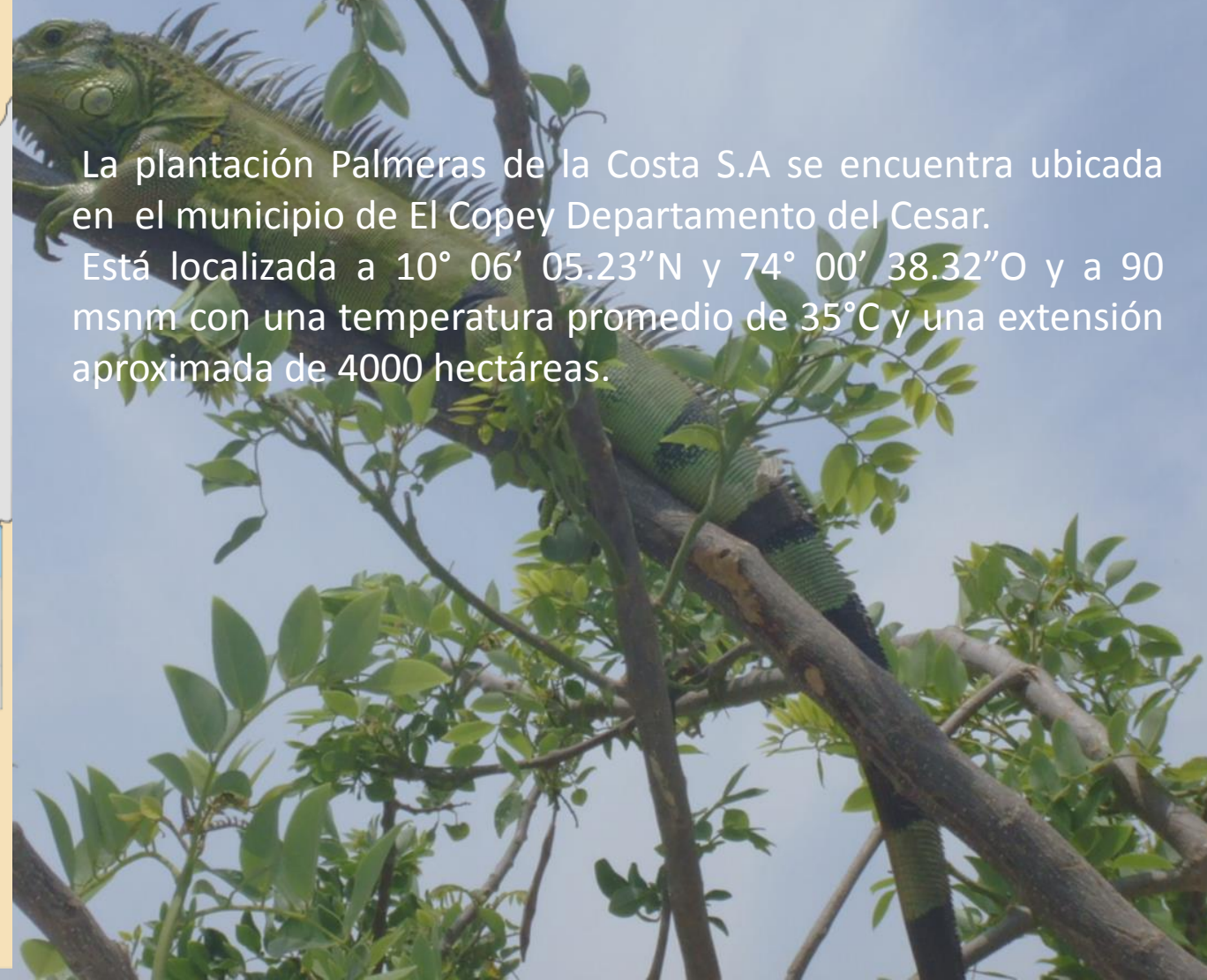
Calidad a toda costa!

UBICACION



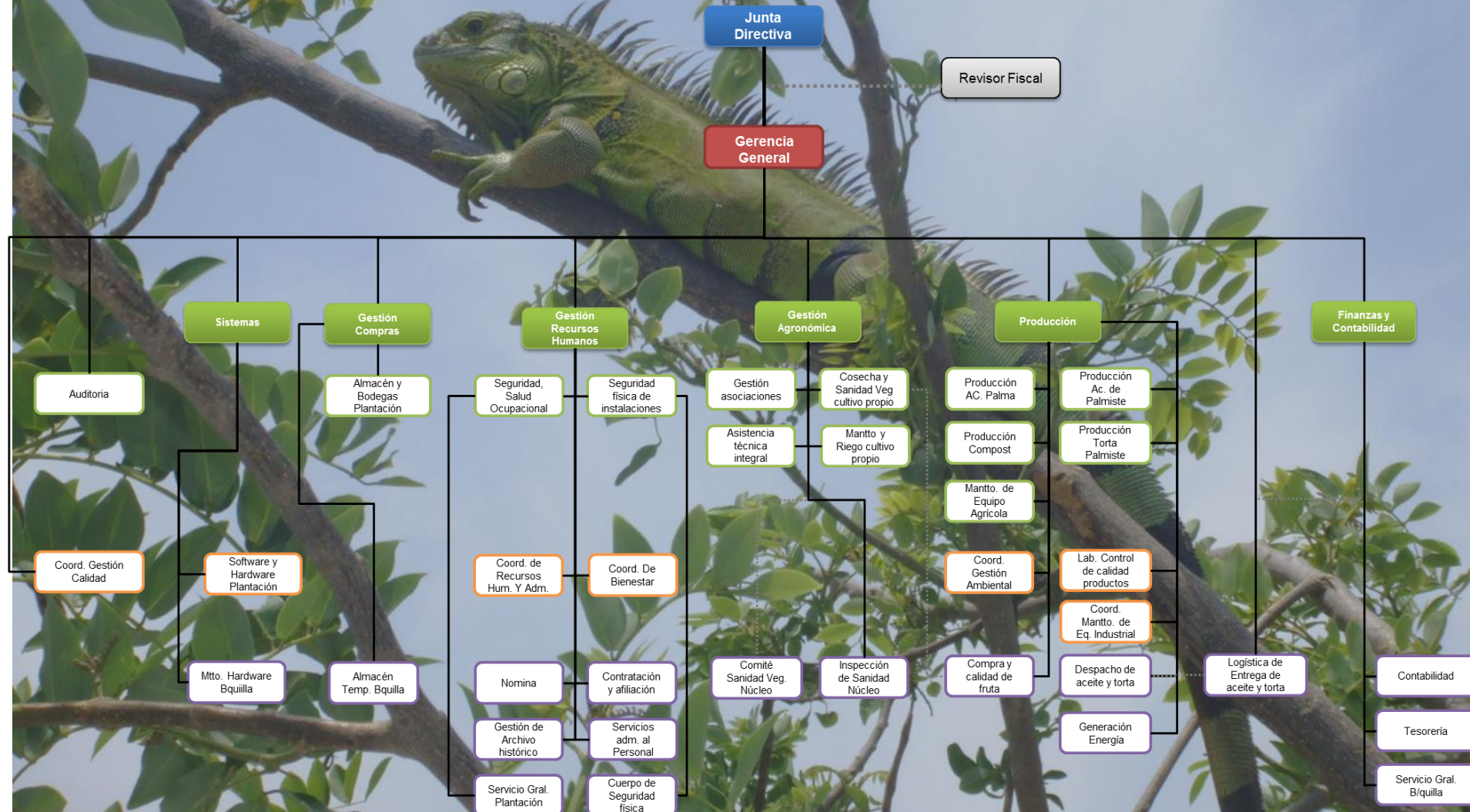
La plantación Palmeras de la Costa S.A se encuentra ubicada en el municipio de El Copey Departamento del Cesar.

Está localizada a $10^{\circ} 06' 05.23''$ N y $74^{\circ} 00' 38.32''$ O y a 90 msnm con una temperatura promedio de 35° C y una extensión aproximada de 4000 hectáreas.





COMO NOS CONSTITUIMOS

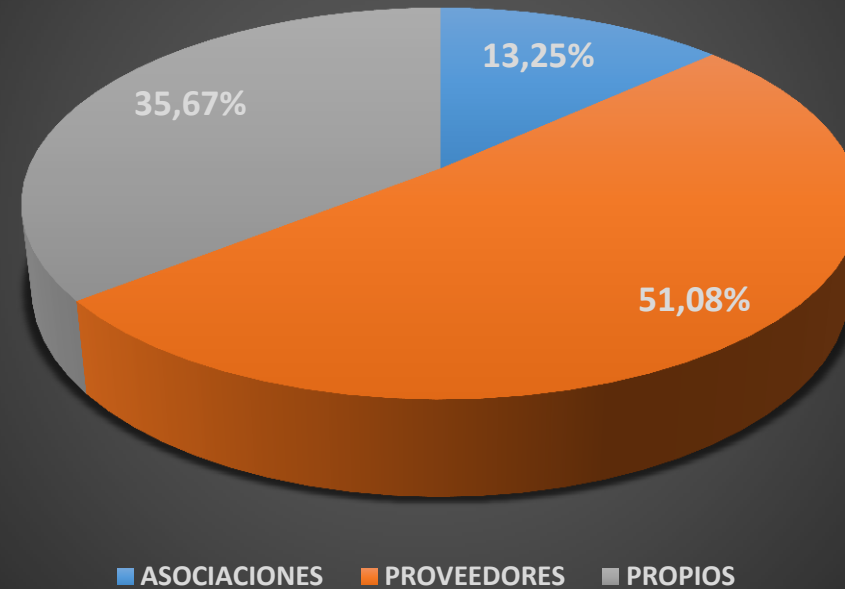




CARACTERIZACION DE LAS UAATAS

CULTIVOS	Has
Propios	3400
Proveedores	4868
Asociaciones	1263
TOTAL	9531

DISTRIBUCION DE AREA (Has) DE CULTIVOS
NUCLEO PALMERAS DE LA COSTA S.A.





CARACTERIZACION DE LAS UAATAS

ASOCIACION	PRODUCTORES	HAS	SIEMBRAS
APACOC 1	46	471	2006-2007
APACOC 2	39	300	2008-2009
APACOC 3	28	232	2009-2010
APACOC 4	15	130	2012
APACOC 5	19	130	2013
TOTAL	147	1263	-

EQUIPO TECNICO	NUMERO
ING. AGRONOMOS	4
TECNICOS	5
ING.AMBIENTAL	1
TRABADORA SOCIAL	1
JEFE DE SALUD OCUPACIONAL	1
ASESOR TECNICO	2



FORTALEZAS Y DEBILIDADES DE LAS UAATAS

FORTALEZAS:

- Sanidad vegetal (concientización de proveedores y socios, implementación de equipos de sanidad, dotación de herramienta necesaria, uso de SIG).
- Temas Ambientales (jornadas de capacitación en manejo y conservación del suelo, manejo y conservación de fauna y flora, manejo del recurso hídrico, manejo de residuos sólidos comunes y peligrosos, manejo seguro de agroquímico, estándares y principios de la RSPO).
- Comités internos (seguimiento de parcelas con problemas)
- Familiaridad con los agricultores
- Seguimiento continuo de productores
- Mantenimiento de vías

DEBILIDADES

- Económica
- Actitud de algunos productores
- Dificultad para transferir conocimiento (ser prácticos).



SERVICIOS OFERTADOS

SERVICIOS DE ASISTENCIA TECNICA INTEGRAL

DESCRIPCION

- Diagnósticos técnicos a predios o cultivos establecidos.
- Asistencia técnica en Riego y drenaje.
- Asistencia técnica en Alistamiento de áreas para siembra, siembra y establecimiento de cultivos comercialmente rentable.
- Asistencia técnica en mantenimiento de cultivos
- Formulación e implementación de planes y mecanismos para el manejo de la Fertilización.
- Formulación e implementación de planes y mecanismos para el manejo individual o comunitario de problemas sanitarios y fitosanitarios.
- Formulación e implementación de planes y mecanismos para el manejo de Cosecha y Post-cosecha: determinación de estándares de producción (ciclos de cosecha, proyecciones de la producción.
- Capacitaciones en diversos temas relacionados con cultivos, manejo ambiental y socio-empresariales, según las necesidades presentadas.
- Evaluación y gestión de proyecto productivos.
- Elaboración y planificación de créditos.



Palmeras de la Costa S.A.

Calidad a toda costa!

PRINCIPALES LOGROS ALCANZADOS

- CERTIFICACION ISO 90001 EN 2008
- CERTIFICACION EPSAGRO
- ACCESO A INCENTIVO DE ASISTENCIA TÉCNICA GREMIAL POR PARTE DEL MADR
- CERTIFICACION RSPO CULTIVO PROPIO
- AUMENTO DE AREA PLANTADAS Y PRODUCTORES
- IDENTIFICACION DE PRODUCTORES LIDERES

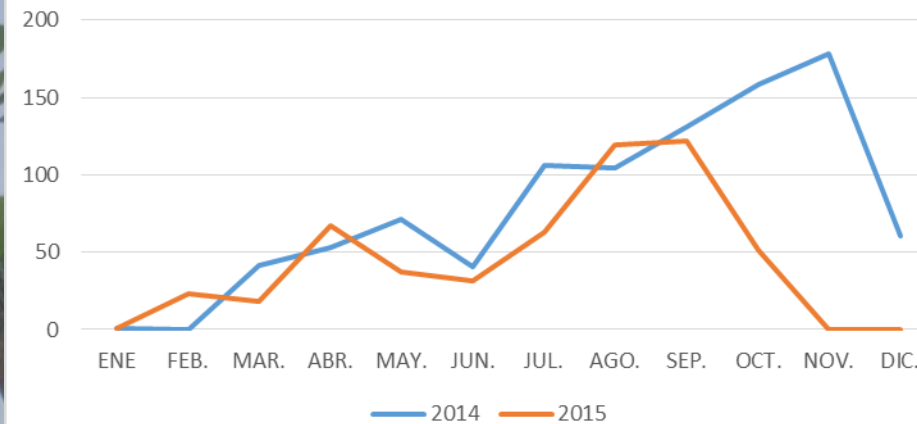


IMPACTO DE LA ASISTENCIA TECNICA

PRECIPITACION

PLUVIOMETRO	ENE	FEB.	MAR.	ABR.	MAY.	JUN.	JUL.	AGO.	SEP.	OCT.	NOV.	DIC.	TOTAL
2014	0,60	0,01	41,46	53,04	71,68	40,85	105,74	104,55	131,33	158,06	178,23	60,15	945,68
2015	0,69	23,40	18,00	67,10	37,31	31,35	62,75	119,64	122,05	51,50	0,00	0,00	533,79

PRECIPITACION PROMEDIO PALMERAS DE LA
COSTA S.A. AÑOS 2014-2015





IMPACTO DE LA ASISTENCIA TECNICA

CALIDAD DE VIDA DE LOS PRODUCTORES

- Educación Universitaria.
- Mejora de vivienda

ESTADO SANITARIO DE PRODUCTORES

- Ejecución de los tratamientos sanitarios por parte de los productores.
- Seguimiento por parte de los asistentes técnicos a los diferentes problemas.
- Establecimiento de red de trampeo regional de *Rhynchophorus palmarum*.

ESTADO AMBIENTAL

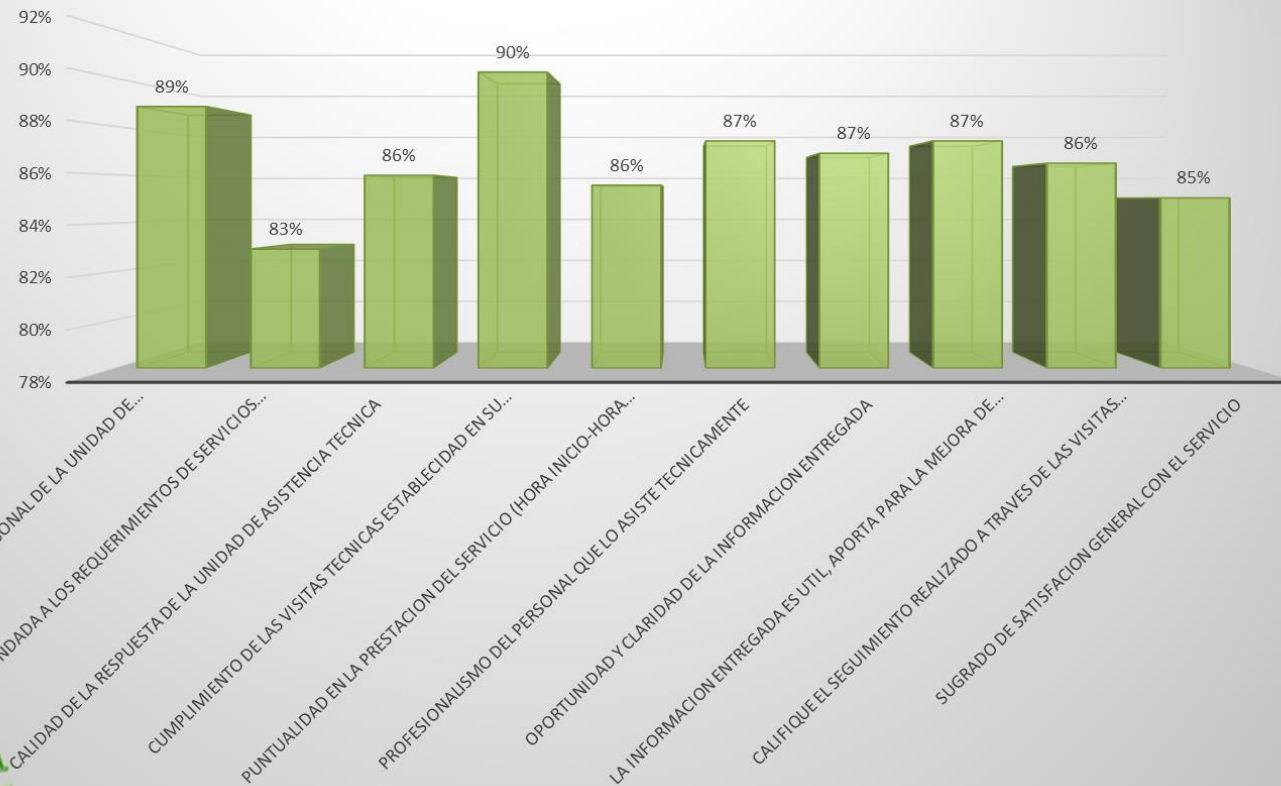
- Diagnostico ambiental de los diferentes productores con las respectivas recomendaciones de mejora.
- Supervisión durante las visitas técnicas de aspectos ambientales



COMO NOS EVALUAMOS

- Encuesta de satisfacción semestral para proveedores

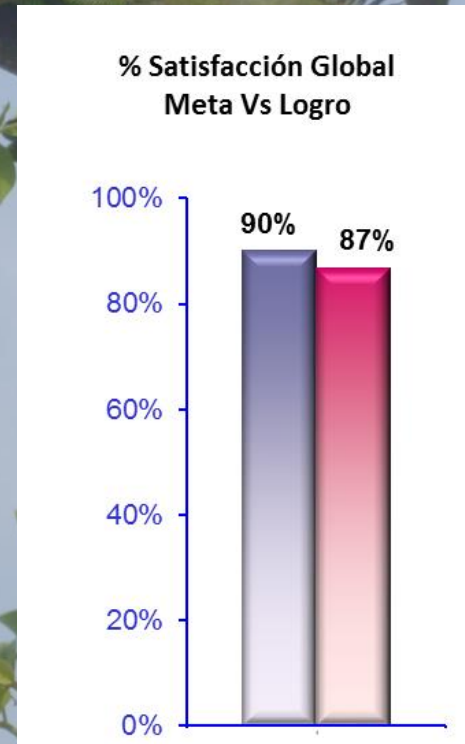
% Satisfacción de usuarios Servicio AT I Sem -2015





COMO NOS EVALUAMOS

- ENCUESTA DE SATISFACCION SEMESTRAL



- AUDITORIAS INTERNAS Y EXTERNAS ANUALES



Palmeras de la Costa S.A.

Calidad a toda costa!



GRACIAS