



UNIDAD DE SERVICIO
AL PROVEEDOR

6 Noviembre 2015



CONTENIDO



**Antecedentes -
Orientación**



Organigrama



Categoría	Porcentaje
Almidón	56%
Aplicación	25%
Esperanza	10%
Alimento	5%
Alimento	5%
Alimento	1%
Alimento	1%


Caracterización



**Gestión y
Servicios**



**Impacto de la
USP**



Conclusiones

UBICACION



Corregimiento de Minas
Municipio - San Martín
Departamento - Cesar

Altura sobre el nivel del mar
120mts

Temperatura 28°C

Precipitación 2.400 mm año

Luminosidad 2.150 horas luz año

Núcleo Palmas del Cesar: 11.614 has
Propios: 3.500 has
Proveedores: 8.200 has

ANTECEDENTES



Se crea en el 2008
bajo la asignación
“Unidad de
Servicio al
Proveedor” - USP



Nace de la
necesidad de
afianzar el núcleo
y la alianza con
los proveedores



Se plantea
claramente que
se fortalecerá “La
Cultura Palmera”,
a fin de
formarlos como
Excelentes
Palmicultores

ORIENTACIÓN

Nuestra misión y visión esta orientada a:



Crear una cultura palmera regional enfocada a hacer una palmicultura competitiva, sostenible y responsable social y ambientalmente.



Nuestro accionar está orientado hacia el concepto de **SERVICIO** al cliente. (proveedor)



Transferir nuestro conocimiento y experiencia a nuestros proveedores aliados.



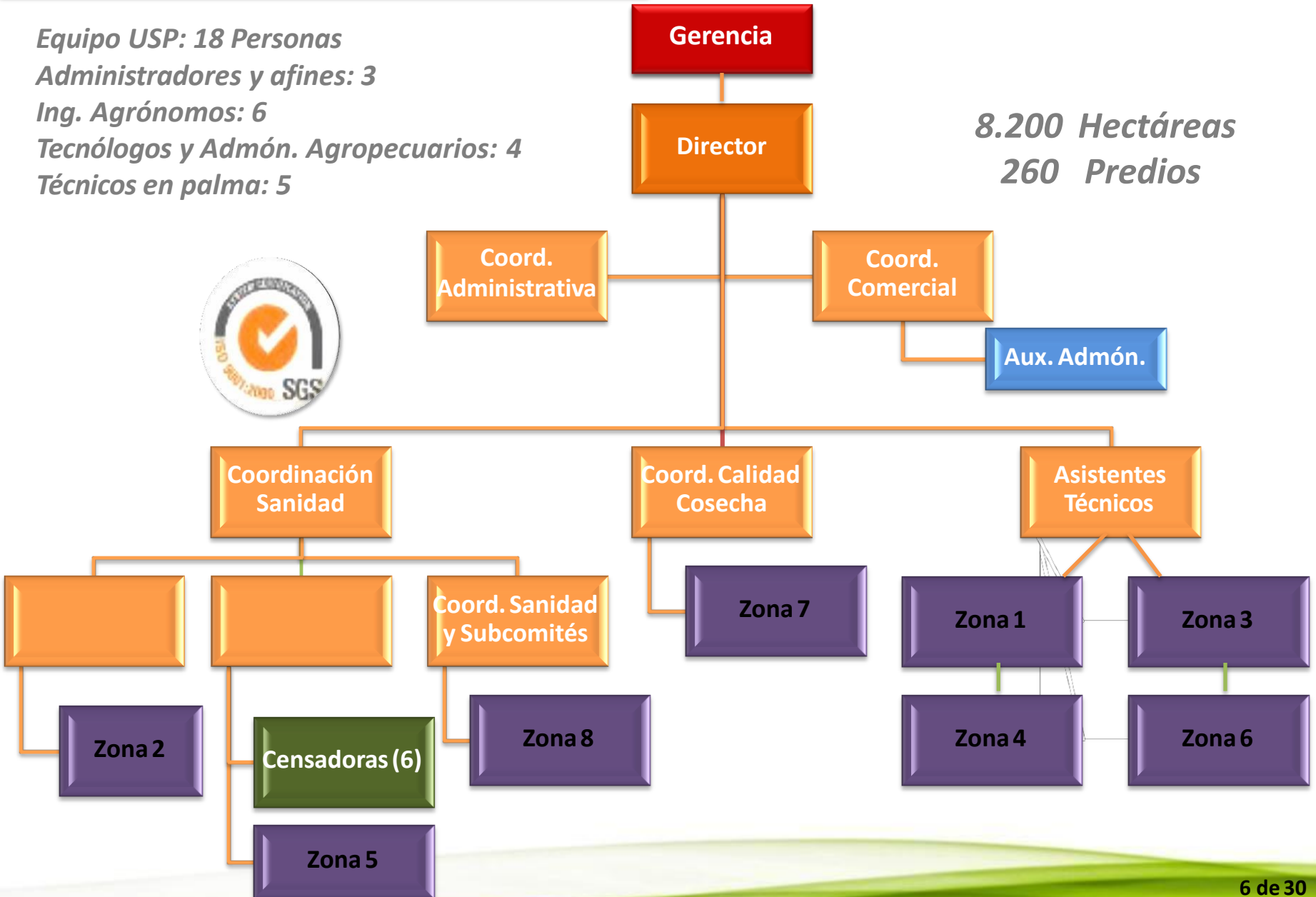
Procurar que nuestros aliados alcancen los mas altos estándares de productividad.



ORGANIGRAMA

Equipo USP: 18 Personas
Administradores y afines: 3
Ing. Agrónomos: 6
Tecnólogos y Admón. Agropecuarios: 4
Técnicos en palma: 5

8.200 Hectáreas
260 Predios

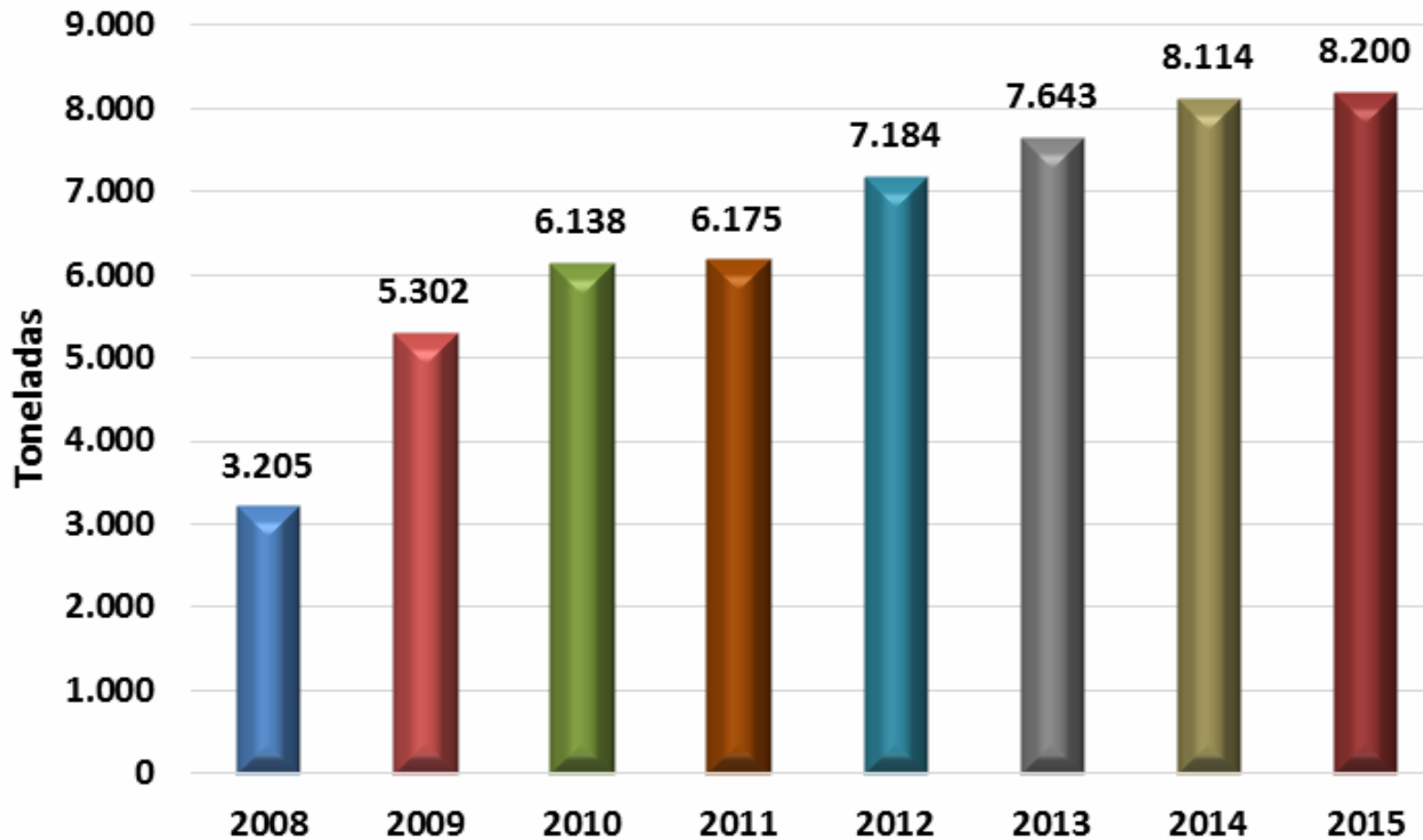




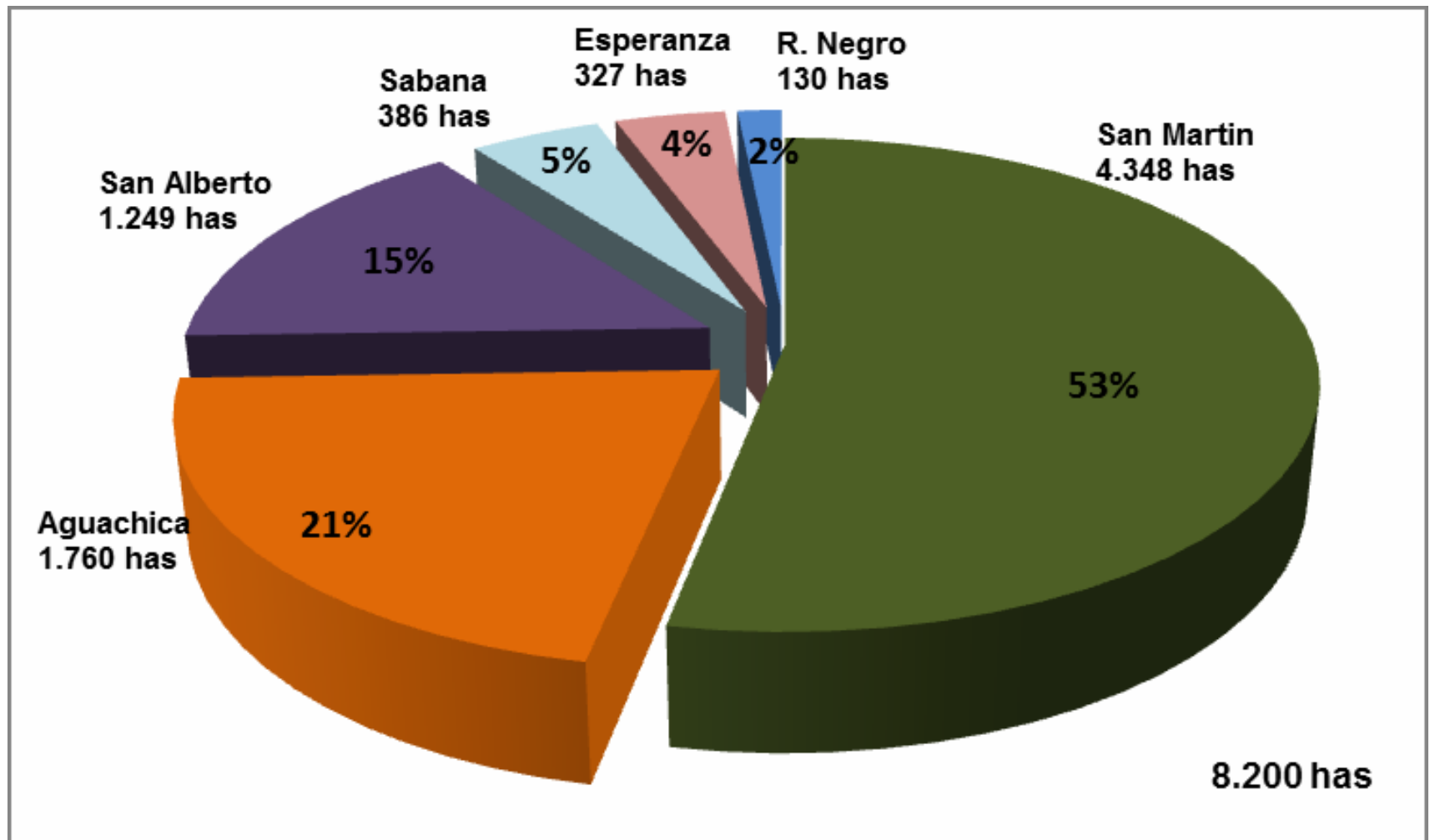
Caracterización del núcleo



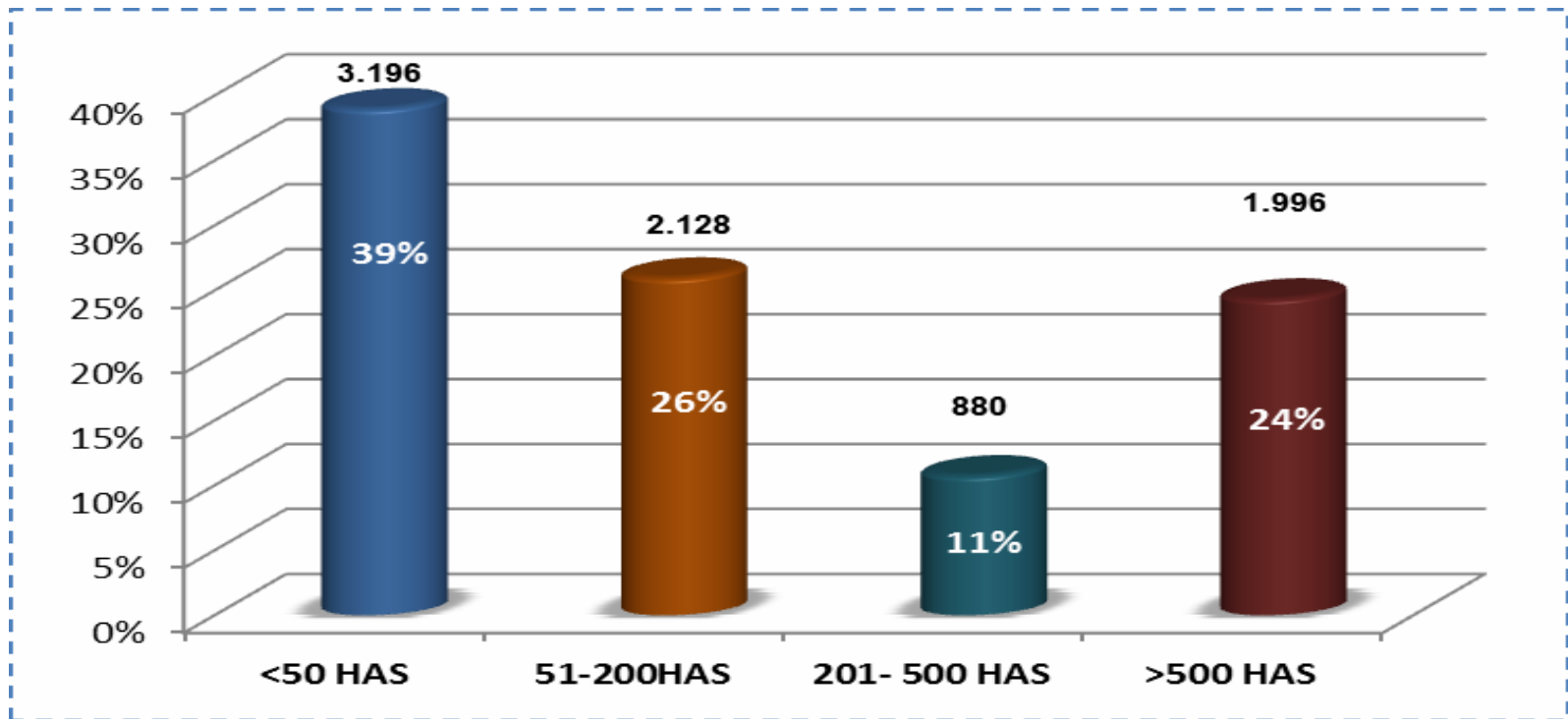
Crecimiento en Has Núcleo Proveedores



Caracterización del núcleo por municipios

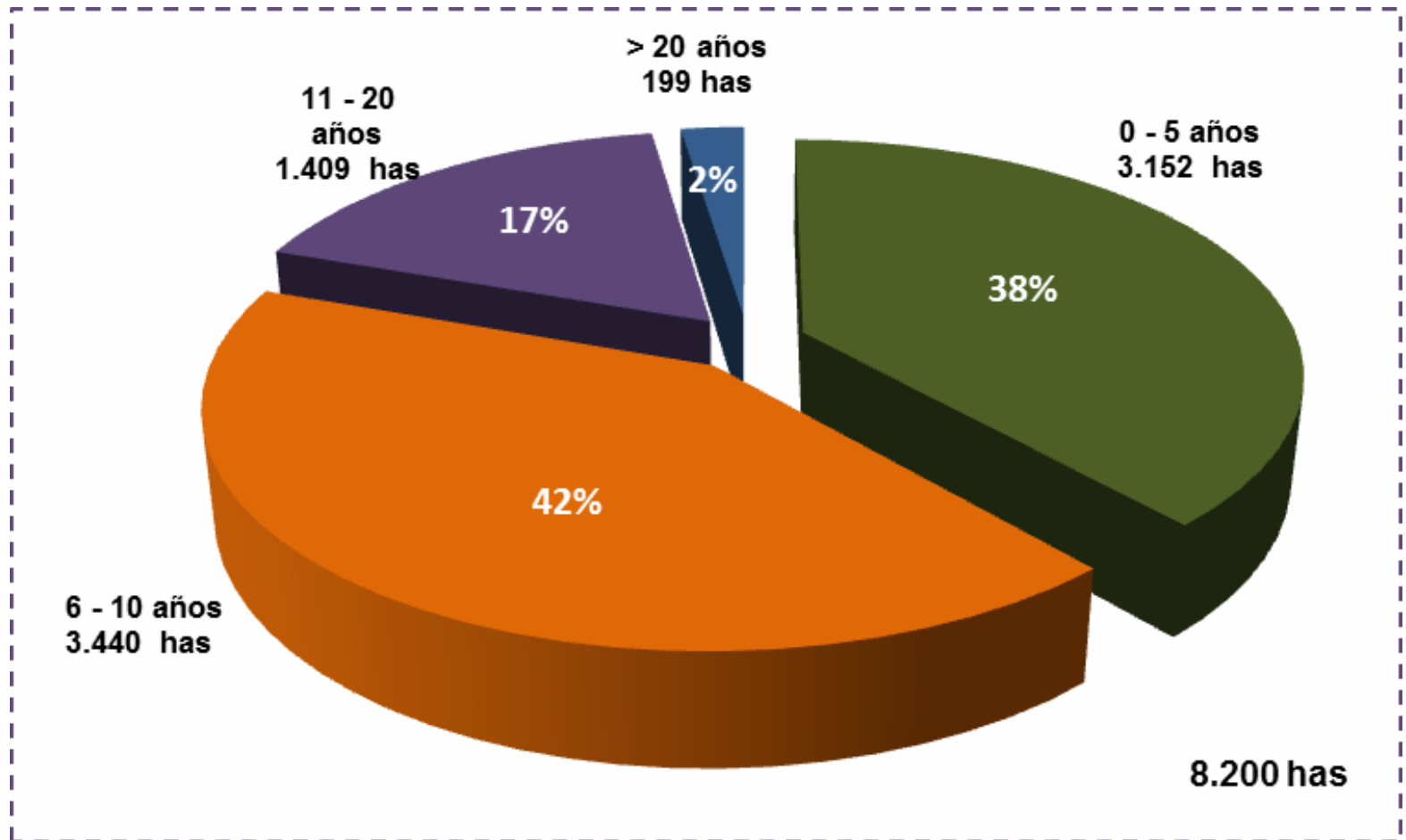


Caracterización del núcleo por tamaño del predio



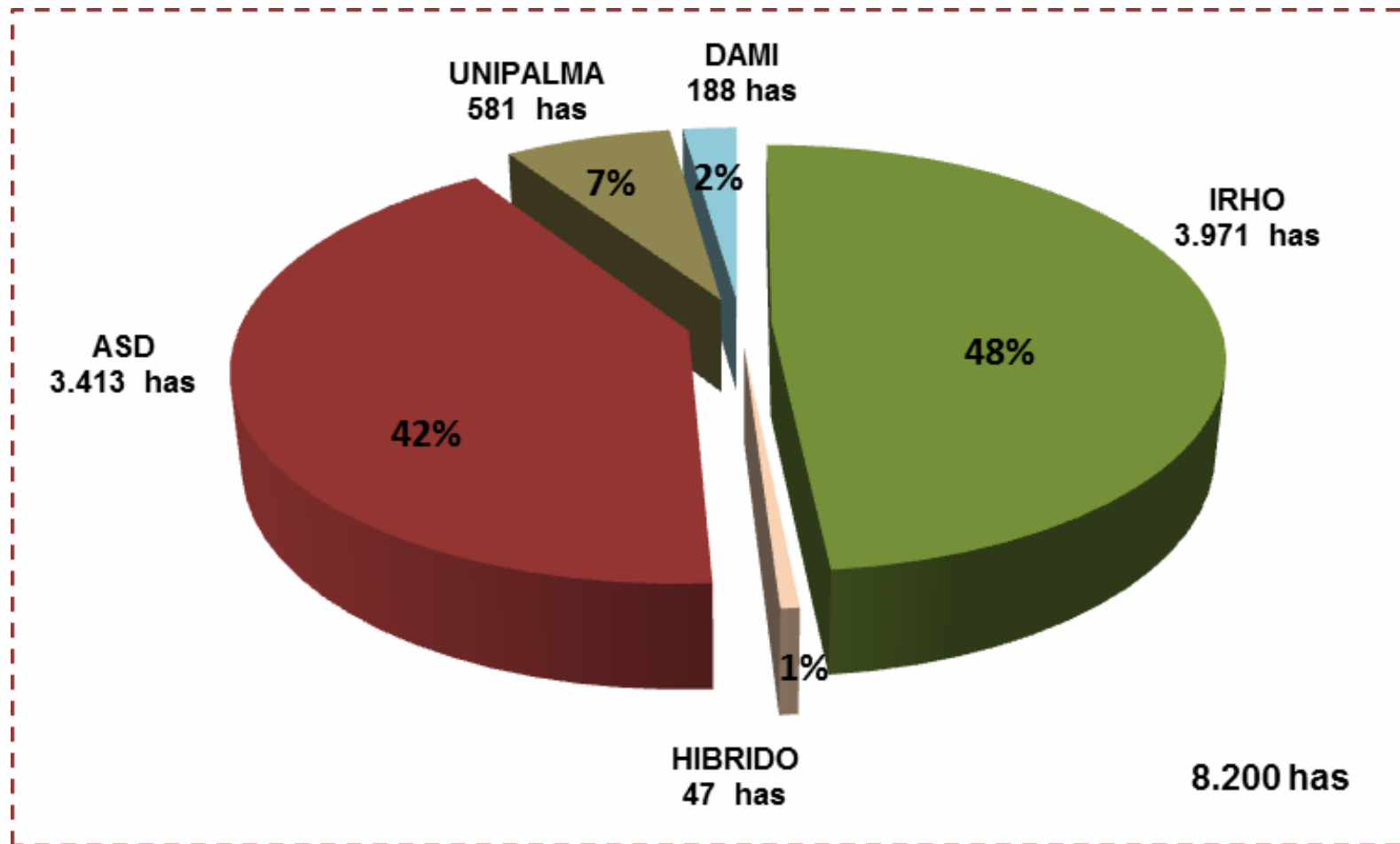
RANGO	Nº PROVEDORES	%
<50 HAS	233	90
51-200HAS	22	8
201- 500 HAS	3	1
>500HAS	2	1
TOTAL	260	100

Caracterización del núcleo por edades

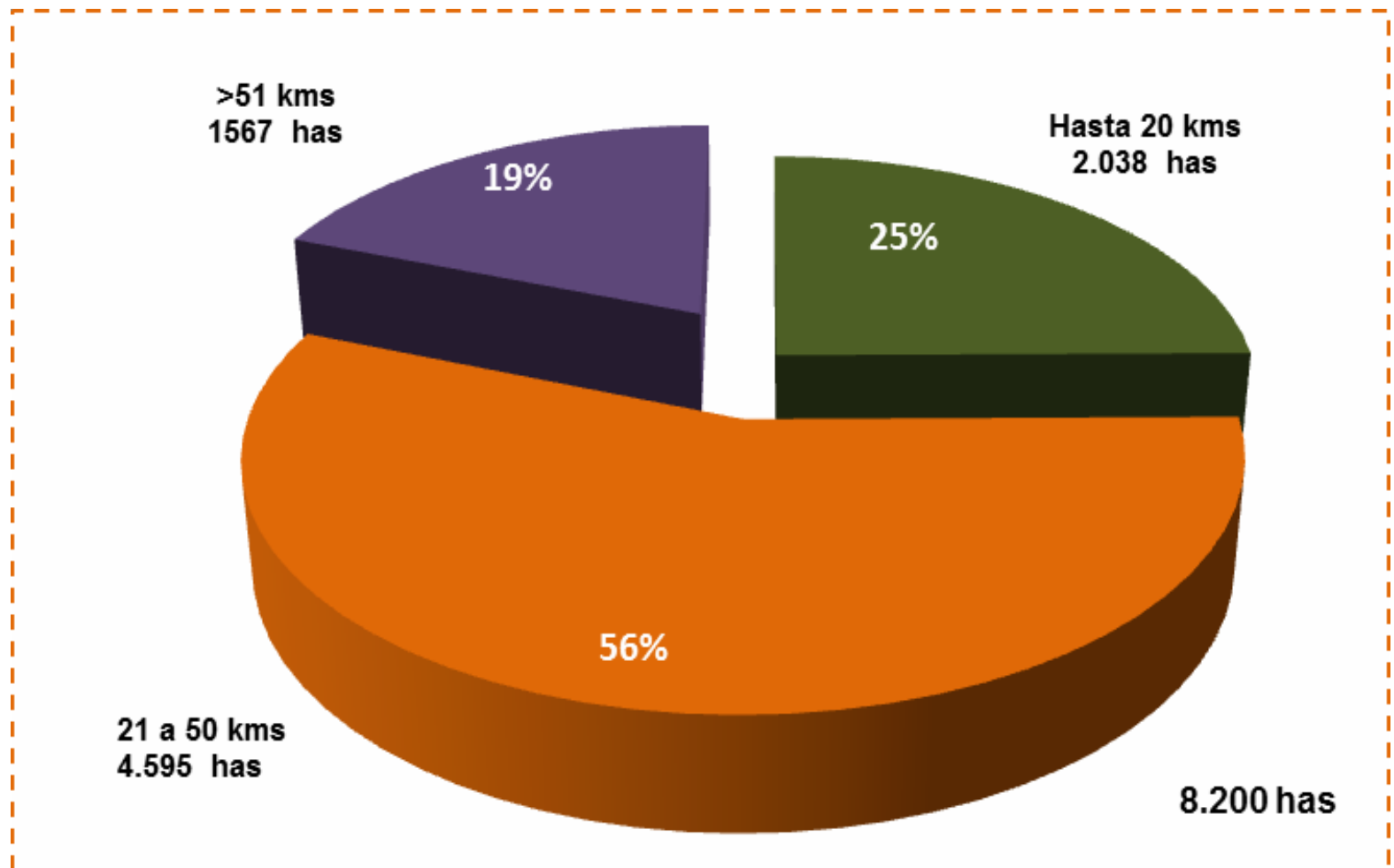


Edad promedio del núcleo en 2015: 7 años

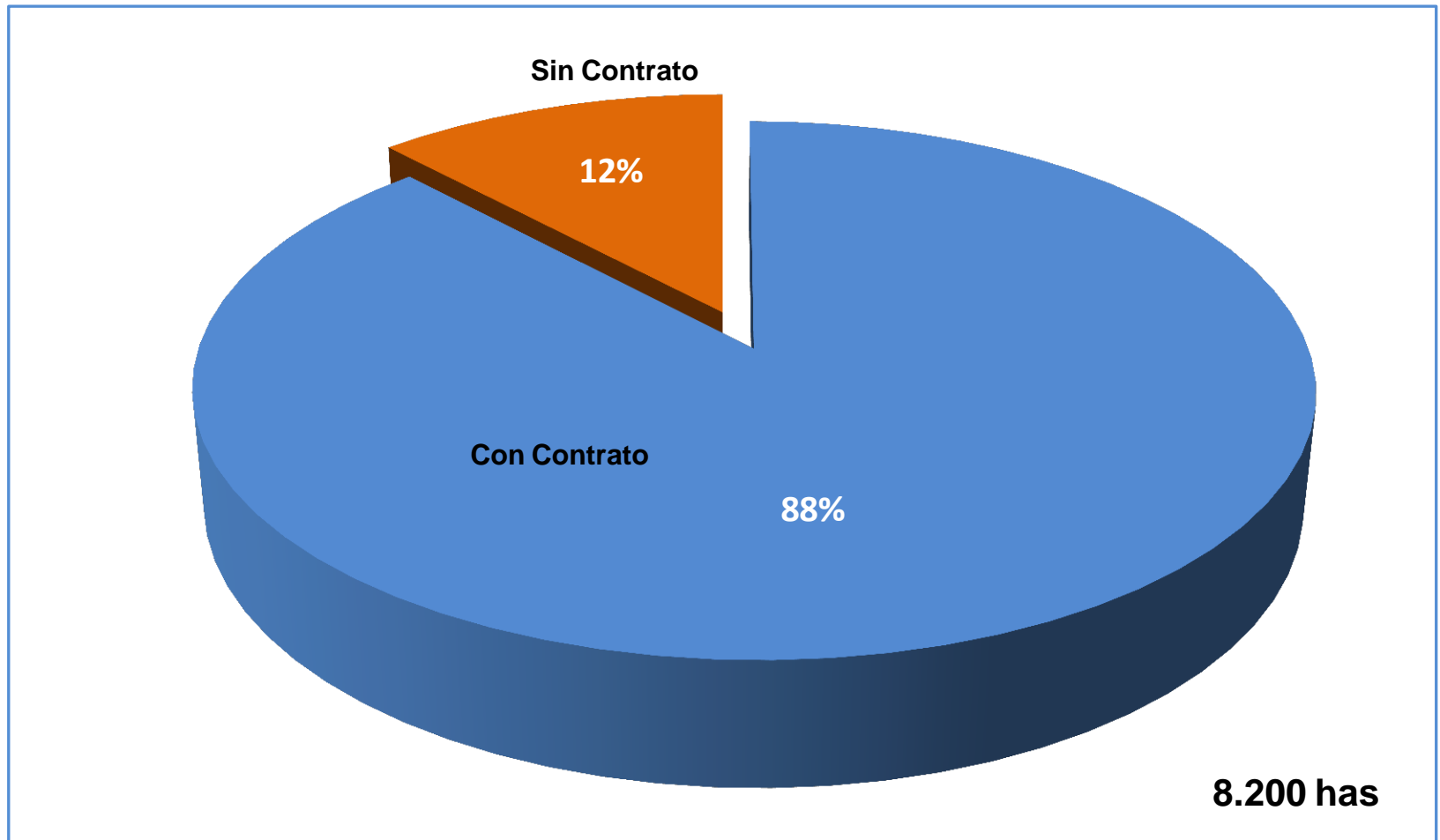
Caracterización del núcleo por materiales



Caracterización del núcleo Distancias a la planta



Condición Contractual





GESTIÓN



Proceso de Acompañamiento técnico



Formación, capacitación y días de campo (Teórica y practicas, giras tecnológicas)



Proceso de Elaboración Programa de nutrición



Proceso de estrategia de manejo fitosanitario



Venta y financiación de plántulas, fertilizantes, insumos y herramientas.



Planificación del crédito.



SERVICIOS CON COSTO AL PROVEEDOR



Censos de plagas.



Censos de Enfermedades



Muestras de suelo y foliar.

ACOMPañAMIENTO TÉCNICO



Visitas
periódicas



Record de
visitas



Seguimiento a
recomendaciones



Transferencia de
tecnología
disponible



Seguimiento
o calidad
de cosecha



Seguimiento
o protocolo
de PC


TEMATICA



MECANISMOS DE SEGUIMIENTO

Cumplimiento sugerido para PC

Seguimiento Calidad de Fruta

		REGISTRO		SGC-RE-USP-28																						
		VERIFICACION DEL PROTOCOLO DE MANEJO DE PC				VERSIÓN 01																				
FECHA		PLANTACION		MUNICIPIO																						
DD	MM	AA																								
AÑO DE SIEMBRA		PROPIETARIO		VEREDA																						
		HAS	ZONA No	% CUMPLIMIENTO																						
CASO A VERIFICAR			CRITERIOS A CALIFICAR																							
LOTE	LINEA	PALMA	ORIENTACION	GRADO	HERRAMIENTA A RECOMENDADA		DESINFECCION DE HERRAMIENTA		CORTE EN BISEL 45°		USO DE REVELADOR		MANEJO DE RESIDUOS		USO DE FLAMEADOR		MEZCLA RECOMENDADA		APLICA PASTA		MUTACION DE PRODUCTO		APLICACION PREVENTIVA			
					SI	NO	SI	NO	SI	NO	SI	NO	SI	NO	SI	NO	SI	NO	SI	NO	SI	NO	SI	NO	SI	NO
CRITERIOS A CALIFICAR																										
LOTE	LINEA	PALMA	REVISION DE CIRUGIA AL 5to DIA		USO DE EQUIPOS DE PROTECCION		TRATAMIENTO A REINOCIDENTE		TIEMPO DE RESPUESTA DETECCIÓN TRATAMIENTO		FRECUENCIA ENTRE TRATAMIENTOS		COLOCACION DE TECHO		ERROR EN LA COLOCACION DE LA PASTA		COLOCACION DE HISTORIA CLINICA		HISTORIAS CLINICAS DILIGENCIADAS		EMISION SANA		TOTALES			
			SI	NO	SI	NO	SI	NO	SI	NO	SI	NO	SI	NO	SI	NO	SI	NO	SI	NO	SI	NO	SI	NO	SI	NO
OBSERVACIONES																										
TECNICO O COORDINADOR USP									PROPIETARIO Y/O ADMON									Yo Bo JEFE USP								

REGISTRO EVALUACION DE CALIDAD DE COSECHA DE PROVEEDORES DE RFF													Fecha:		
Proveedor:				Plantación:				Ubicación:				Frecuencia ciclo de cosecha:			
1. CALIDAD DE COSECHA EN SITIO DE ACOPIO															
NOMBRE DE CORTADOR	NOMBRE DEL AUXILIAR	N° LOTE	TOTAL RACIMOS EVALUADOS	RACIMO VERDE MAXIMO %		RACIMO MADURO MAXIMO %		PEDUNCULO LARGO MAXIMO		% IMPUREZAS MAXIMO %		RACIMO PODRIDO		RACIMO ENFERMO	
				N°	%	N°	%	N°	%	N°	%	N°	%	N°	%
TOTAL															
2. CALIDAD DE POST COSECHA EN LOTES															
N° LOTE	TOTAL PALMAS EVALUADAS	TOTAL PALMAS COSECHADAS	% COSECHADAS	TOTAL PALMAS SIN COSECHA	% SIN COSECHA	RACIMOS MADUROS SIN CORTAR	RACIMOS CORTADOS SIN RECOGER	PROMEDIO FRUTO SUELTO SIN RECOGER POR PALMA							
TOTAL															
OBSERVACIONES GENERALES															
ADMIN Y/O PROPIETARIO										USP		Yo Bo JEFE USP			

PROYECTO E IMPLEMENTACION RSPO

PRODUCIMOS Y PROCESAMOS
FRUTOS DE EXCELENCIA
SOSTENIBLES Y
RESPONSABLES



Socialización



Sensibilización



Diagnostico



Proceso de
identificación fincas tipo
Implementación RSPO
fincas tipo

palmas del cesar

PROYECTO CIERRE DE BRECHAS PRODUCTIVAS



- * Proyecto inicio con 12 plantaciones
- * Mas de 1.000 ton de tusa suministrada

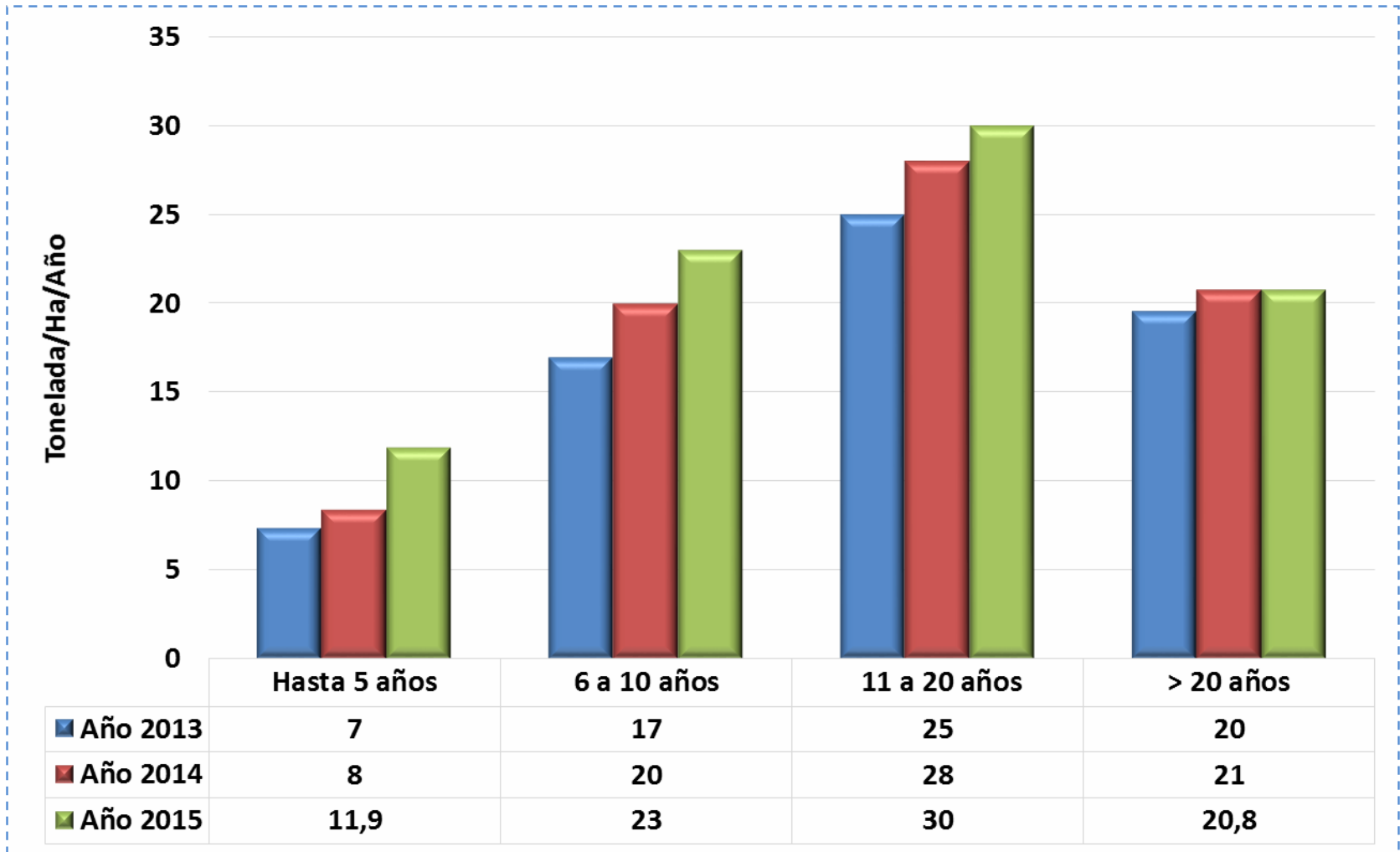


IMPACTO DE LA USP

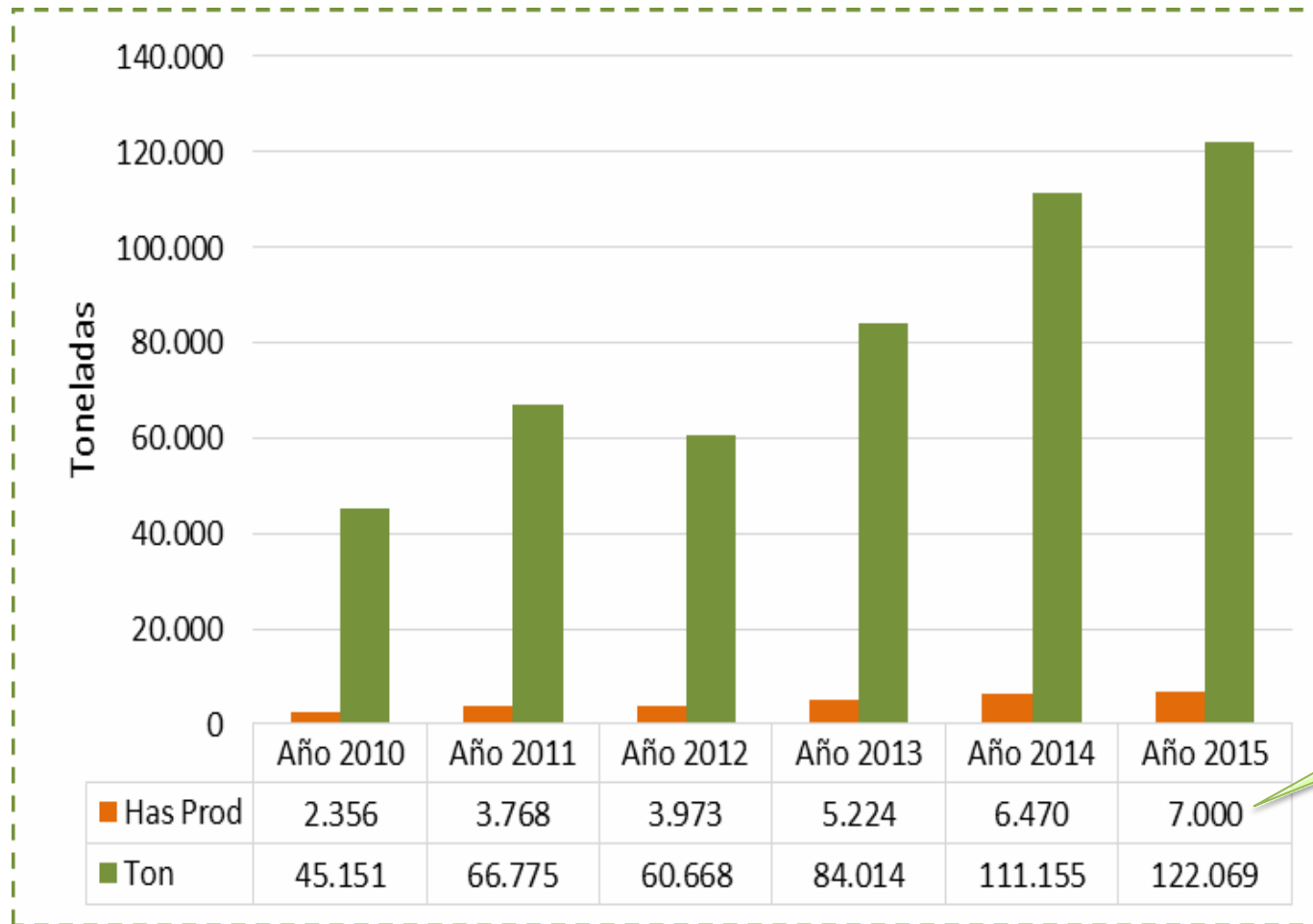
Formación, Capacitación, Días de campo, giras.



Comportamiento Productividad x Rango de Edad Ton/Ha



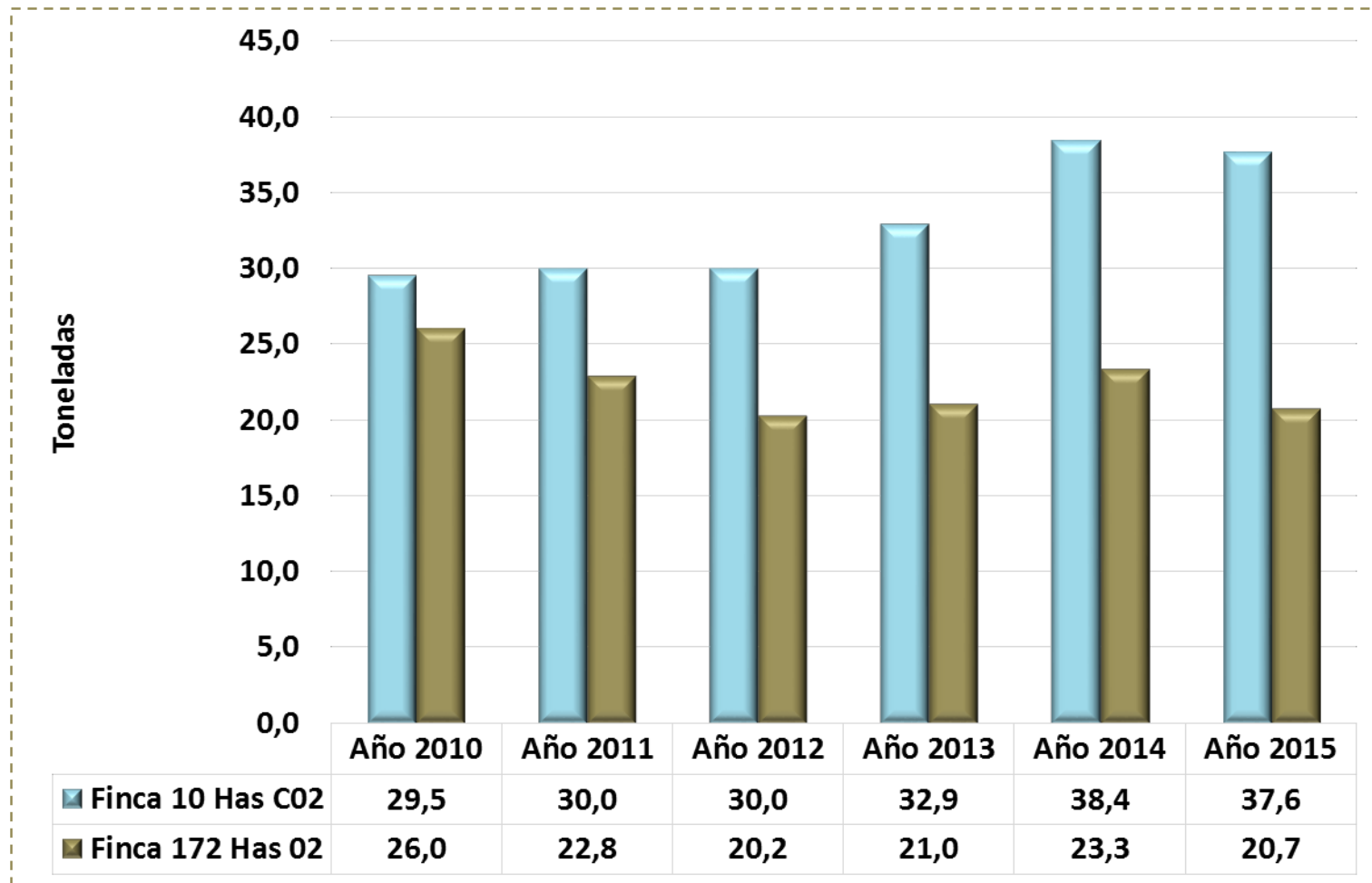
Comportamiento Aporte de Fruta vs Área en Producción



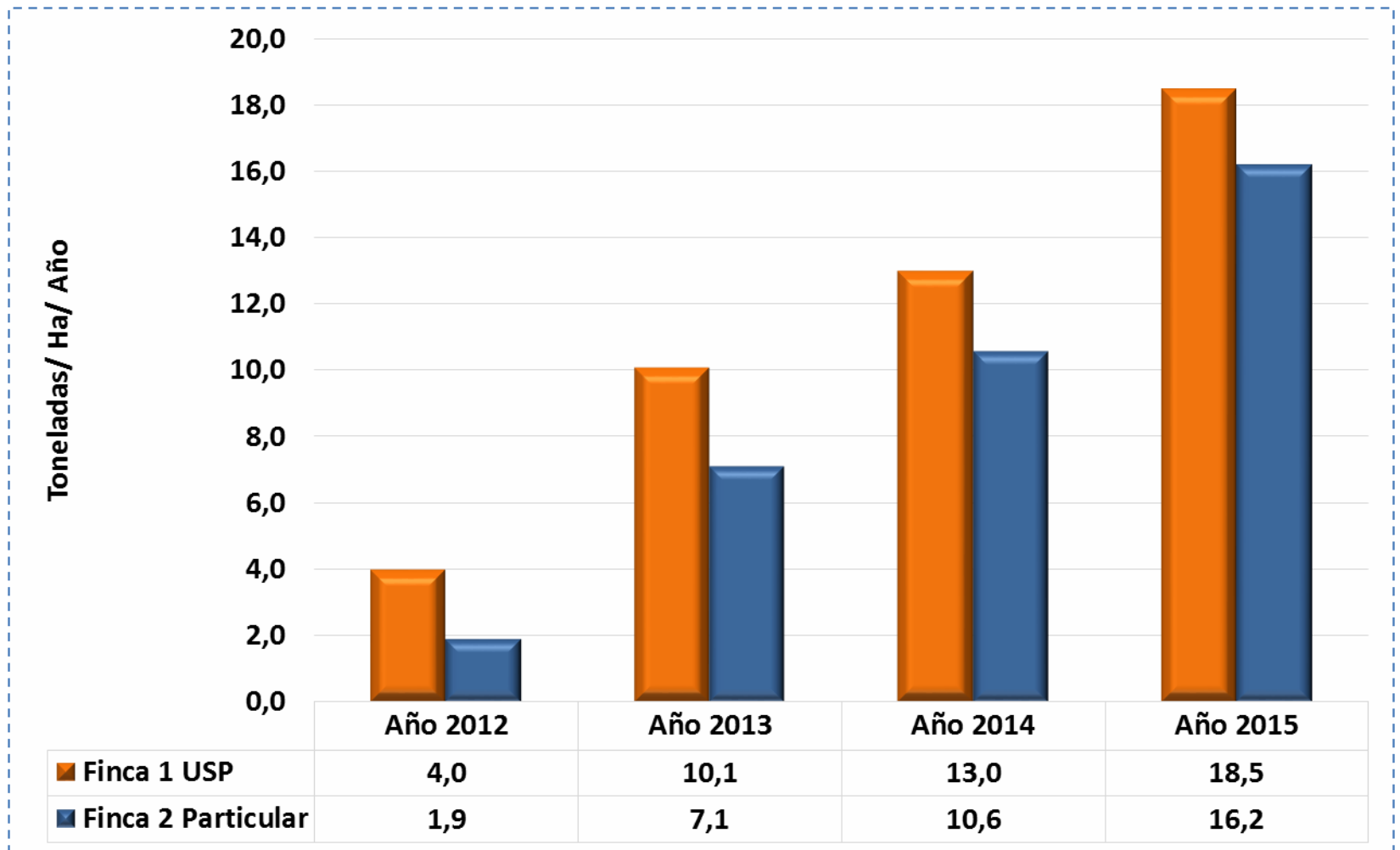
85% del área en producción

Año 2015 - Proyectado

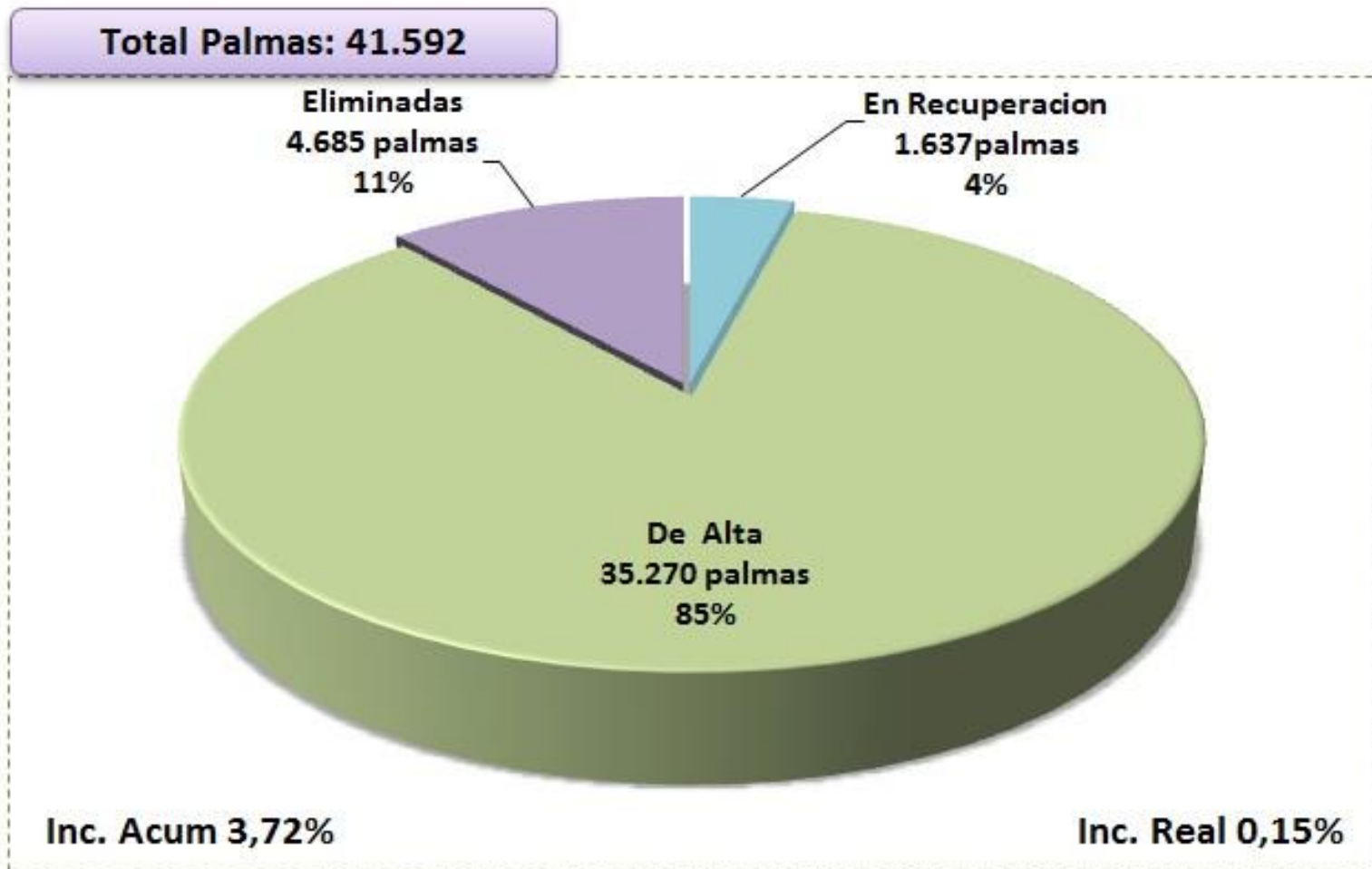
Comparativo Cultivos 2002 – Productividad (ton/ha/año)



Comparativo Cultivo 2009 con Asistencia USP vs Cultivo Asesoría particular(ton/ha/año)



Pudrición de Cogollo



Rangos de Incidencia Real de PC

RANGODE INCIDENCIA	sep-13						sep-14						sep-15					
	Nº FINC AS	% PARTICIPAC ION POR FINCAS	HECTARE AS TOTALE S	% PARTICIPAC ION POR HECTAREAS	TOT AL CASO S	%DEC ASOS	Nº FINC AS	% PARTICIPAC ION POR FINCAS	HECTAR EAS TOTALE S	% PARTICIPAC ION POR HECTAREAS	TOT AL CASO S	%DEC ASOS	Nº FINC AS	% PARTICIPAC ION POR FINCAS	HECTARE AS TOTALE S	% PARTICIPAC IONPORHEC TAREAS	TOT AL CASO S	%DEC ASOS
0	19	9	373	5	0	0	47	22	657	9	0	0	64	29	1460	19	0	0
0-0,5	135	64	5333	70	903	20	133	62	6320	82	1150	46	121	55	5627	72	713	44
0,5-1	25	12	1207	16	1544	35	24	11	433	6	432	17	25	12	468	6	434	27
>1	31	15	700	9	1969	45	12	6	288	4	929	37	9	4	264	3	490	30
TOTAL	210	100	7614	100	4416	100	216	100	7697	100	2511	100	220	100	7819	100	1637	100



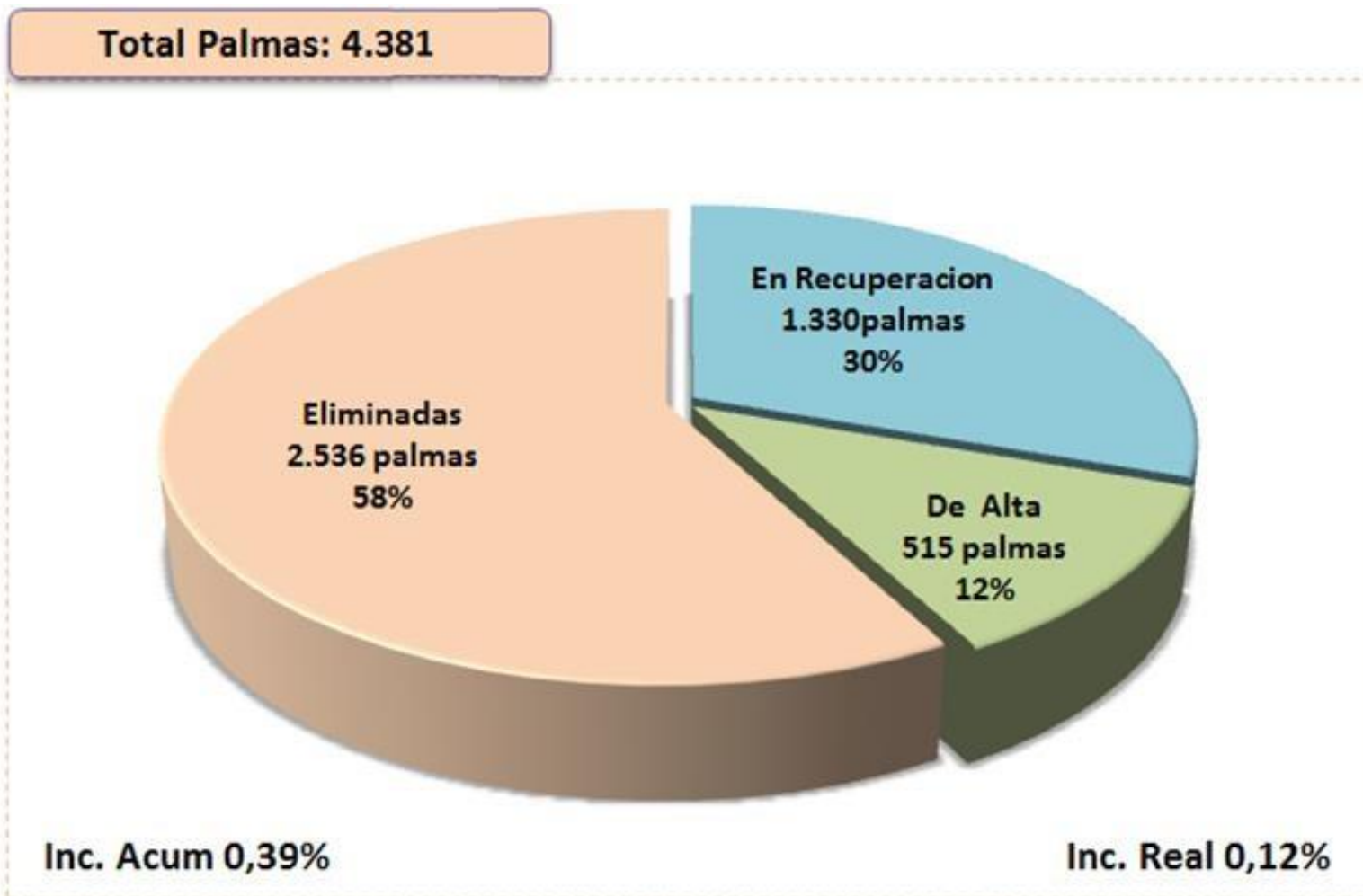
Fincas que incrementaron en el rango de 0% Incidencia Real de PC



Fincas que disminuyeron en el rango de >1% Incidencia Real de PC

Implementación del protocolo acompañado de la creación de los subcomités por zonas que están conformadas por un miembro de la USP y proveedores del mismo sector, para realizar seguimiento, control e inspección sanitaria como mecanismo de supervisión fitosanitaria.

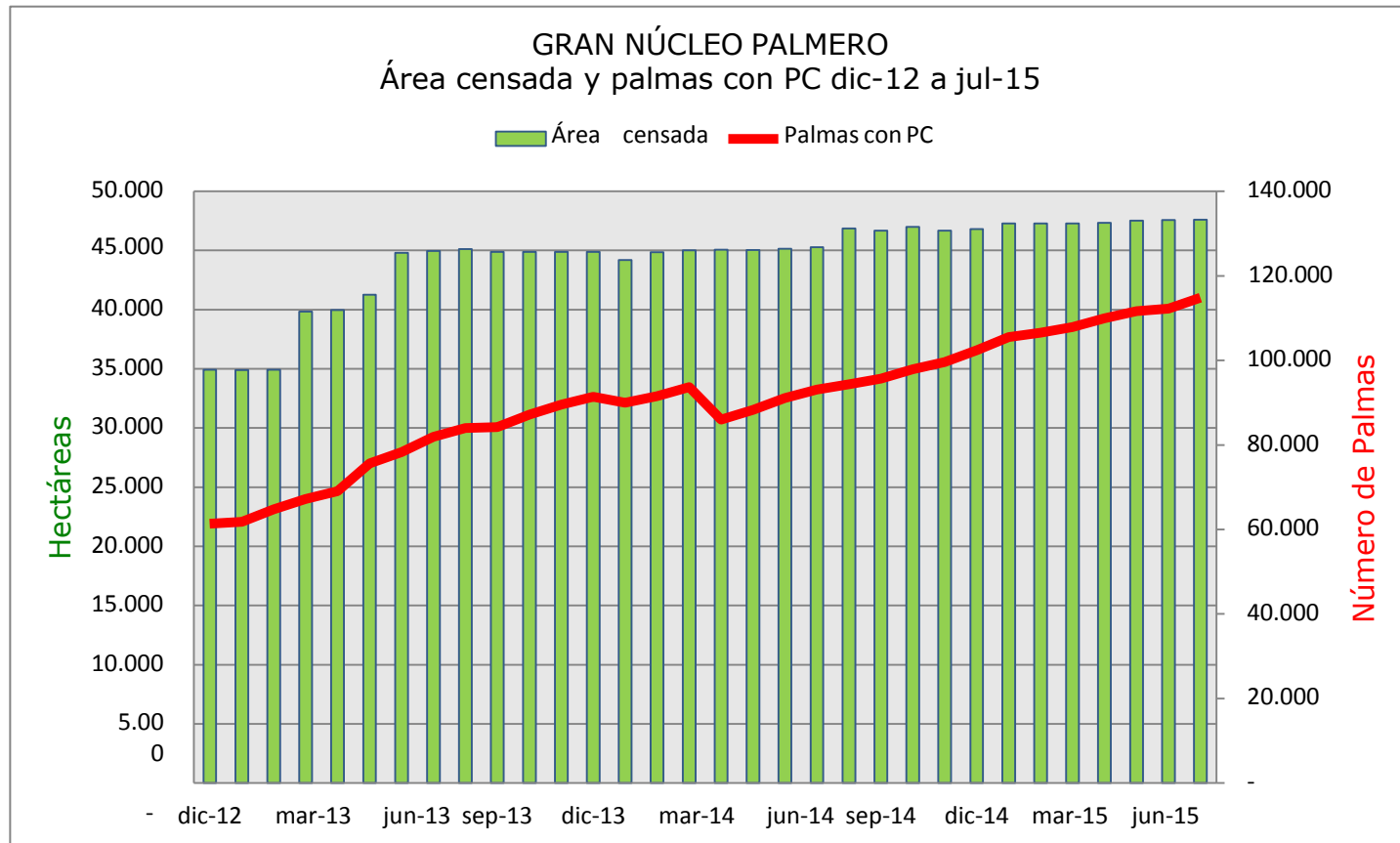
Pudrición de Estípites



Marchitez



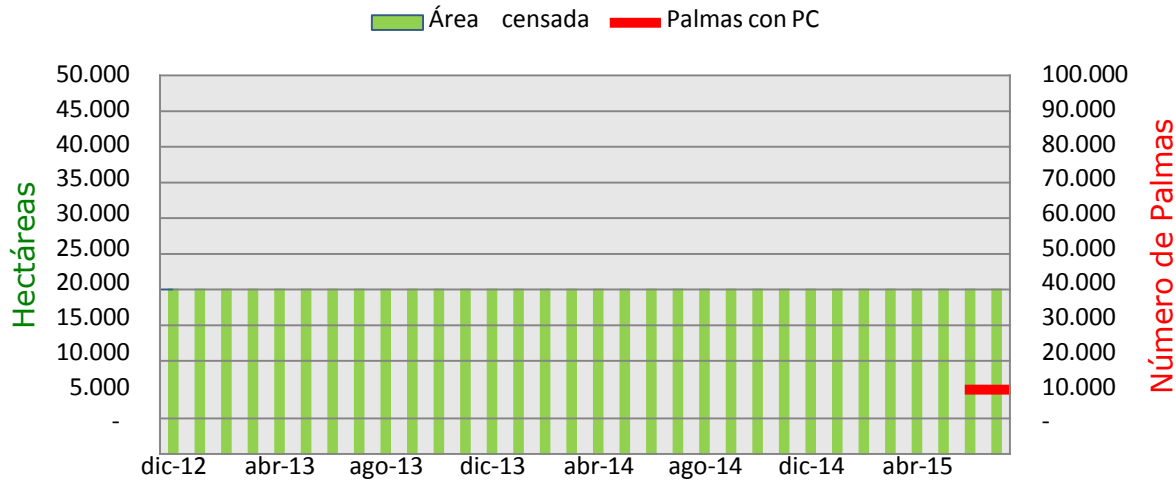
5.015 palmas afectadas,
equivalentes al **0,45%**
Inc. Acum



	Área censada	Has con PC	Inc Real
GRAN NUCLEO			
jul-13	44.962	573	1,27
jul-14	45.265	651	1,44
jul-15	47.607	803	1,69

EMPRESAS ANCLA

Área censada y palmas con PC dic-12 a jul-15

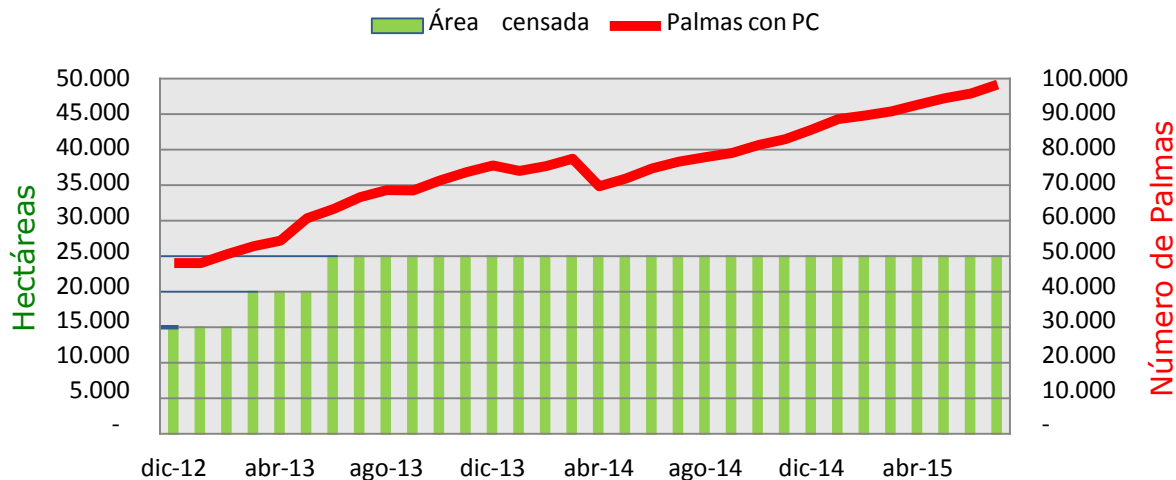


	Área censada	Has con PC	Inc Real
jul-13	20.675	105	0,5
jul-14	20.596	113	0,5
jul-15	21.097	113	0,5

Incremento del 7% en numero de casos

PROVEEDORES

Área censada y palmas con PC dic-12 a jul-15



	Área censada	Has con PC	Inc Real
jul-13	24.287	468	1,9
jul-14	24.669	538	2,2
jul-15	26.511	690	2,6

Incremento del 32% en numero de casos

CONCLUSIONES

Asegurar la asistencia técnica de forma permanente y con personal idóneo a permitido tener las incidencias de enfermedades por debajo del margen crítico y aumentar las productividades del núcleo

La formación y capacitación continua, a fortalecido el conocimiento de los palmicultores y se ratifica con la sostenibilidad de los cultivos

Se ha incrementado la fidelización y cultura palmera como resultado del trabajo humano y la atención personalizada.

Se requiere para obtener los mejores resultados y plantaciones con altas productividades contar con el apoyo y orientación de una Unidad de Asistencia técnica sólida y bien conformada.

CONCLUSIONES

Como resultado de la firme política de la compañía en tener una dirección exclusiva para el manejo de los proveedores, se evidencia el crecimiento sostenido del área y número de proveedores.

Todos los proveedores se encuentran en la zona de influencia, pero la mayor cantidad de ellos se ubican en el municipio de San Martín (58%)

Se cuenta con diversidad de materiales que favorecen el equilibrio en la producción

Para tener una palmicultura productiva y socialmente sostenible, se debe contemplar el planteamiento de una relación basada en el gana a gana, y una sana competencia entre las plantas extractoras.



USP

UNIDAD DE SERVICIO
AL PROVEEDOR

