



EXPERIENCIAS EN ASISTENCIA TÉCNICA Y RELACIONAMIENTO CON PROVEEDORES- UAATAS PALMACEITE

POR: RAFAEL MARTÍNEZ CAVIEDES I. A.

ENCUENTRO REGIONAL DE UAATAS
ZONA NORTE

SANTA MARTA – NOVIEMBRE 6 DE 2015



Quienes Somos?

PALMACEITE S.A., fue creada por iniciativa de
25 Pequeños Productores respaldos por Aceites S.A.

Constituida por Escritura Pública No. 496 el **03/Marzo/ 05**

Composición Accionaria:

50% ACEITES S. A.
50% Socios proveedores de Fruta. (140)

24.000 acciones aprobadas.

Junta Directiva conformada por 6 representantes de ACEITES S. A. y 6 socios productores.



PALMACEITE S.A.
www.palmaceite.com

viernes, 06 de noviembre de
2015





Quienes Somos?

Somos una empresa agroindustrial dedicada a:

- Extracción y comercialización de aceite crudo de Palma de Aceite
- Promoción del Cultivo de la Palma de Aceite y Proyectos Agroindustriales
- Prestación de servicios de Asistencia Técnica Especializada
- Consecución de créditos asociativos (Pequeños y medianos productores)
- Administración de Recursos
- Capacitación
- Fortalecimiento Socio Empresarial
- Producción vegetal





Quienes Somos?

MISIÓN

PALMACEITE S.A, es una empresa agroindustrial dedicada a la extracción y comercialización de aceite crudo de palma y almendra, brindamos el servicio de asistencia técnica a las plantaciones de los proveedores de fruta, basados en políticas corporativas que garantizan a nuestros grupos de interés el compromiso con la calidad, el medio ambiente, la responsabilidad social y la sostenibilidad; contribuyendo al desarrollo económico de la región y del país.

VISIÓN

Posicionarnos en el mediano plazo como la mejor empresa dedicada a la extracción del aceite de palma y almendra, competitiva a nivel nacional e internacional mejorando permanentemente nuestros productos, para ofrecerlos a los clientes con la mejor calidad, con talento humano comprometido y socialmente responsable.



ÁREA ATENDIDA

AREA POR AÑO DE SIEMBRA SOCIOS										
SOCIOS	ANTES DE 2007	2007	2008	2009	2010	2011	2012	2013	2014	TOTAL AREA
SUBTOTAL SOCIOS	3.696,82	1.082,78	355,90	246,00	463,40	306,10	520,80	813,10	394,20	7.879,10
AREA PRODUCTIVA	3.696,82	4.779,60	5.135,50	5.381,50	5.844,90					5.844,90

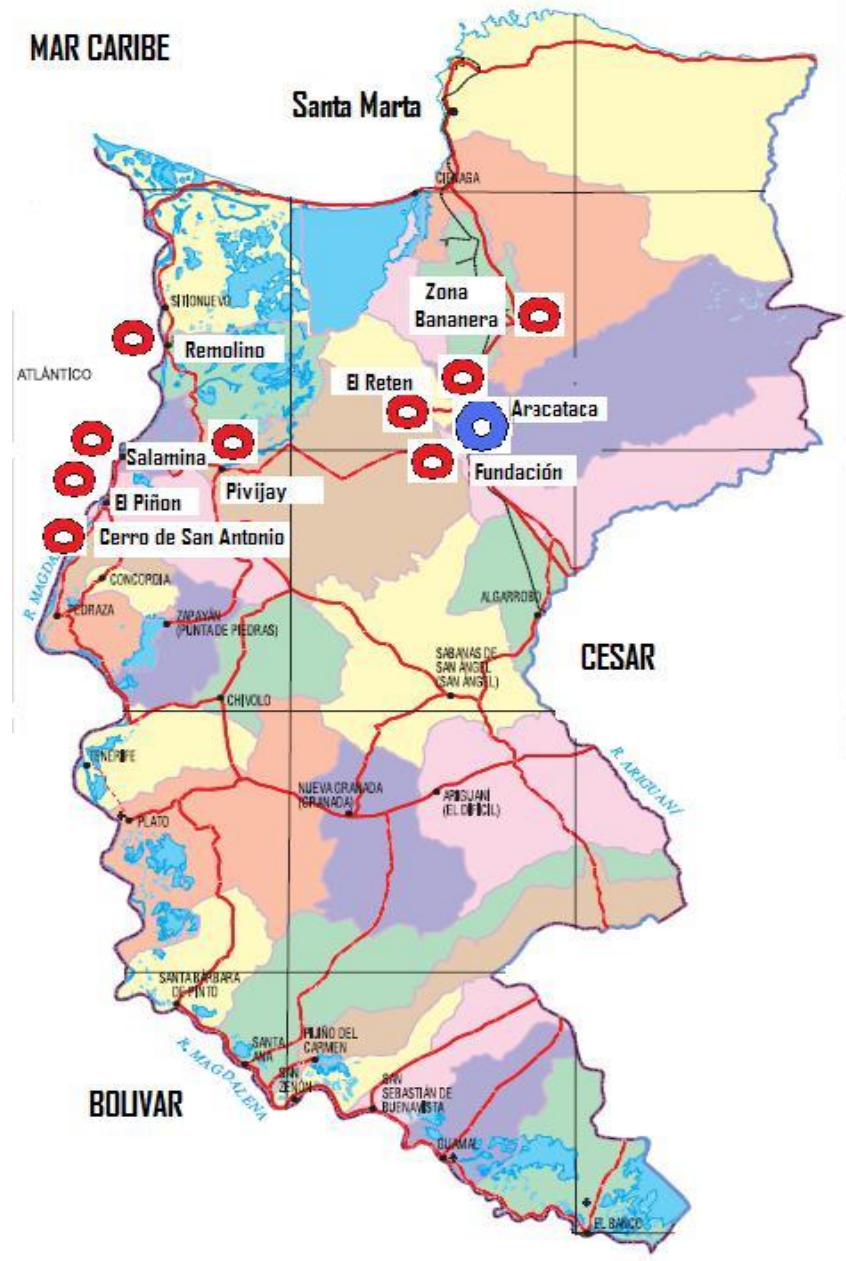
AREA POR AÑO DE SIEMBRA PROVEEDORES										
PROVEEDOR	ANTES DE 2007	2007	2008	2009	2010	2011	2012	2013	2014	TOTAL AREA
SUBTOTAL PROVEEDORES	941,20	45,90	0,00	0,00	73,70	111,00	54,00	37,36	0,00	1.263,16
AREA PRODUCTIVA	941,20	987,10	987,10	987,10	1.060,80					1.060,80

GRAN TOTAL	4.638,02	1.128,68	355,90	246,00	537,10	417,10	574,80	850,46	394,20	9.142,26
AREA PRODUCTIVA	4.638,02	5.766,70	6.122,60	6.368,60	6.905,70					6.905,70

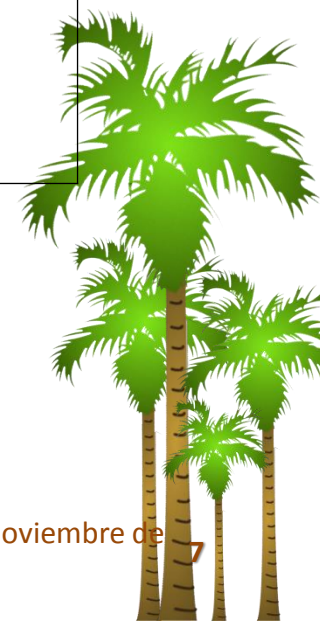
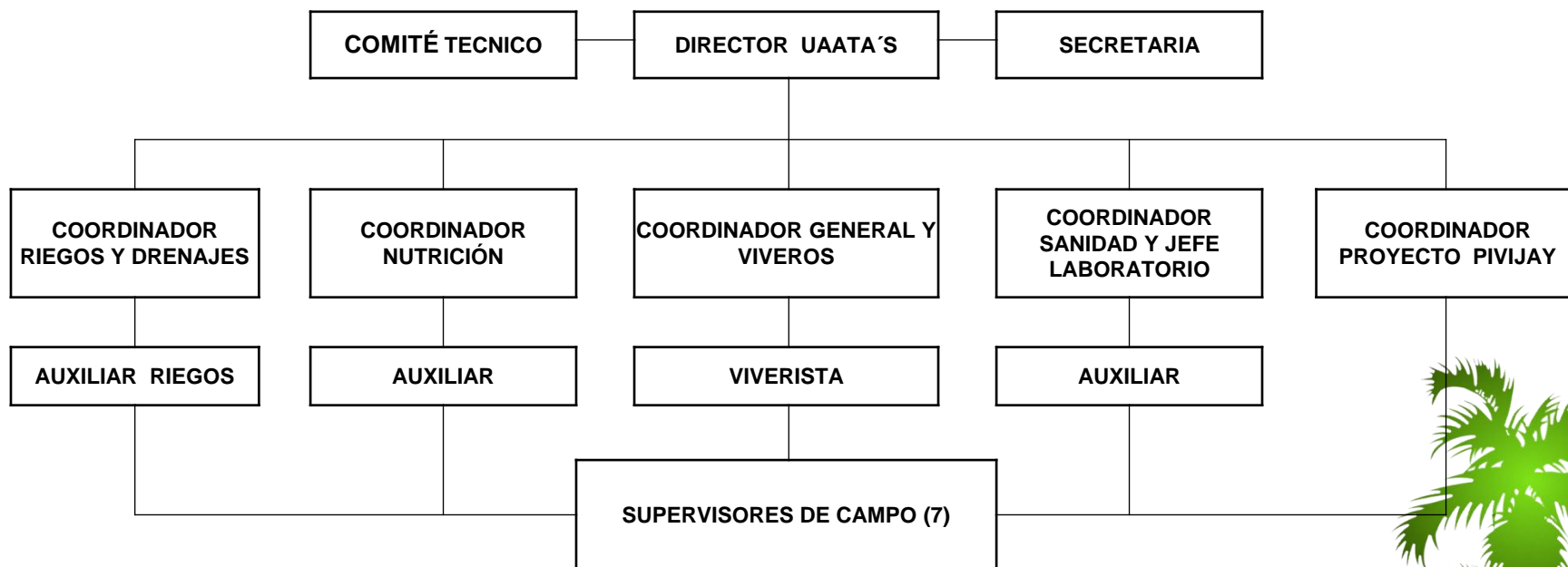




Zonas de Influencia



ORGANIGRAMA UAATA'S

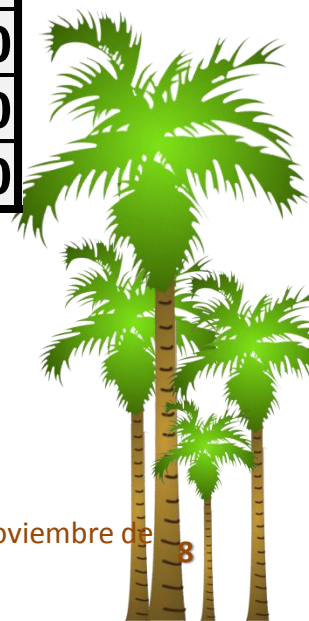


COSTOS

	PRESUPUESTO
GASTOS DEL DPTO. AGRONOMICO	997.569.471
GASTOS DEL PERSONAL	604.039.103
HONORARIOS	25.948.000
ARRENDAMIENTOS	179.302.368
SERVICIOS	112.240.000
MANTENIMIENTO Y REPARACION	6.000.000
ADECUACION E INSTALACION	1.200.000
GASTOS VIAJES	17.000.000
DIVERSOS	51.840.000

COSTO POR HECTÁREA \$110.000.00

ASUMIDO 100% POR PALMACEITE





ACREDITACIONES

- CERTIFICACIÓN DE CALIDAD (ISO 9001:2008) SGS DESDE 2012.
- REGISTRO EPSAGRO SECRETARÍA DE DESARROLLO DEPARTAMENTAL DEL MAGDALENA.
- TRABAJAMOS EN LA CERTIFICACIÓN RSPO PARA EL VIVERO, LA EXTRACTORA Y LAS PLANTACIONES





Certificado CO12/4996

El Sistema de Gestión de

PALMACEITE S.A.

Carrera 1 C No. 22 - 58 Edificio Bahía Centro Oficina 801
Santa Marta, Magdalena, Colombia
Km 49 Via Ciénaga - Fundación
Aracataca, Magdalena, Colombia



Ha sido evaluado y certificado en cuanto al cumplimiento de los requisitos de

ISO 9001:2008

Para las siguientes actividades

PRODUCCIÓN Y COMERCIALIZACIÓN DE ACEITE CRUDO DE PALMA Y PRESTACIÓN DEL SERVICIO DE ASISTENCIA TÉCNICA INTEGRAL A LAS PLANTACIONES DE PALMA DE ACEITE Y TERCEROS.

La validez de este Certificado esta sujeta a las auditorías de seguimiento satisfactorias y cualquier verificación deberá hacerse con la Oficina SGS Colombia S.A.

Este certificado es válido desde 03/12/2012 Hasta 02/12/2015
Edición 1, certificado con SGS desde 03/12/2012
Auditoría de Re Certificación 30 días antes del 02/12/2015



ACREDITADO ISO/IEC 17021:2006
N° 08-CSG-005

Autorizado por
Authorised by

Catalina Doncel González

SGS Colombia S.A. Systems & Services Certification
Carrera 16A No 78-11 piso 3 Bogotá D.C., Colombia
Tel: (+57-1) 6069292 Fax: (+57 - 1) 6359252 www.sgs.com.co

Page 1 of 1



38676 06/12/2012 AM11:58 585

Este documento se emite por SGS bajo sus condiciones generales de servicio, a los que se puede acceder en http://www.sgs.com/colombia_sgs/condiciones.htm. La responsabilidad de SGS queda limitada en los términos establecidos en las citadas condiciones generales que resultan de aplicación a la prestación de sus servicios. La autenticidad de este documento puede ser comprobada en <http://www.sgs.com/colombia/Compania/Certificados/Certificados/Certificados/Comentarios.aspx>. El presente documento no puede ser alterado ni modificado, ni en su contenido ni en su apariencia. En caso de modificación del mismo, SGS se reserva los derechos legales que estime oportunos para la defensa de sus legítimos intereses.



PALMACEITE
www.palmaceite.com

, 06 de noviembre de 2012



MATRIZ DOFA

FORTALEZAS	OPORTUNIDADES
<p>Competencias del personal</p> <p>Experiencia técnica en el cultivo de la palma</p> <p>Logística (Equipamiento para el transporte, implementos agrícolas, equipos de oficina)</p> <p>Decisión gerencial en la consolidación y fortalecimiento de la unidad</p> <p>Capacidad de convocatoria e influencia en los proveedores de RFF.</p> <p>Actitud favorable de los técnicos hacia el aprendizaje y trabajo en equipo (Compromiso)</p> <p>Ambiente laboral positivo</p> <p>Acreditación UAATAS</p>	<p>Vecinos y finqueros geográficamente cerca de la planta extractora.</p> <p>Ampliación de la base de proveedores.</p> <p>Captación de recursos e incentivos económicos para el cultivo por parte del Estado.</p> <p>Apoyos institucionales de entidades gremiales como Fedepalma y Cenipalma.</p> <p>Reconversión de la agricultura de cultivos semestrales como el arroz o la ganadería al cultivo de la palma (apertura hacia nuevas zonas).</p> <p>Generación de empleo de profesionales y técnicos del sector agropecuario</p> <p>Certificación en RSPO.</p>
DEBILIDADES	AMENAZAS
<p>Múltiples responsabilidades de los técnicos de la unidad en otras áreas de la empresa.</p> <p>Desconocimiento de POT (plan de ordenamiento territorial) de los municipios del área de influencia de la unidad.</p> <p>Bajo nivel de cultura palmera en los socios – productores.</p> <p>Manejo inapropiado del recurso hídrico.</p>	<p>Competencia por la conformación de UAT en el área de influencia.</p> <p>El cambio climático.</p> <p>Incertidumbre sobre la continuidad en las políticas gubernamentales para el sector palmicultor.</p> <p>Aparición de casos de PC y otras enfermedades o plagas.</p> <p>Desmotivación de los cultivadores por posibles caídas en el precio.</p> <p>Posible desvío de mano de obra hacia otros sectores como obras temporales de infraestructura.</p>





NUESTRO ACTUAR

- DISEÑO DE PLANTACIÓN (RIEGOS Y DRENAJES).
- ACOMPAÑAMIENTO ADECUACIÓN, PREPARACIÓN Y SIEMBRA.
- 1 VISITA MENSUAL (SUPERVISORES).
- INTERPRETACIÓN DE ANÁLISIS DE SUELOS, FOLIARES Y ELABORACIÓN DEL PLAN DE NUTRICIÓN.
- MANEJO DE PLAGAS Y ENFERMEDADES.
- INSCRIPCIÓN ICA – CERTIFICACIÓN RSPO.
- CAPACITACIONES.
- BPA 's
- SEGUIMIENTO PERMANENTE





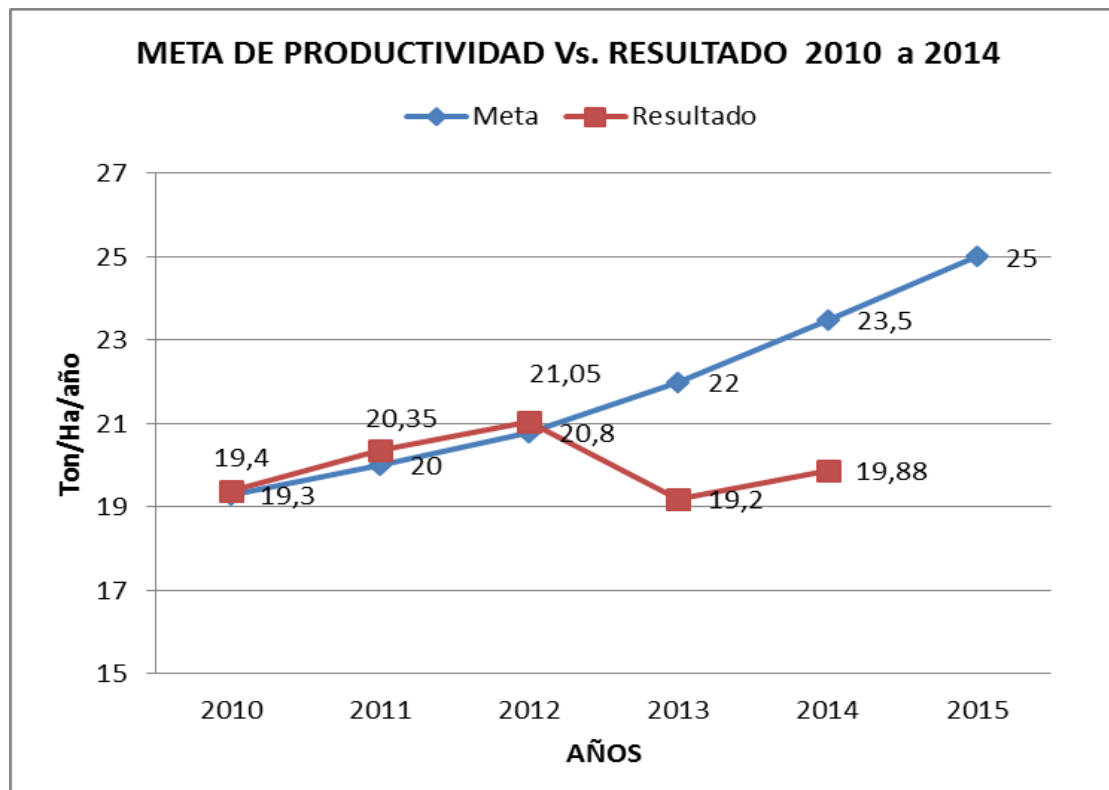
ESTRATEGIAS DE EXTENSIÓN

- CURSOS, TALLERES Y CAPACITACIONES EN SALÓN.
- ESCUELAS DE CAMPO.
- DÍAS DE CAMPO.
- TALLERES EN CAMPO CON GRUPOS PEQUEÑOS (8).
- PARCELAS DEMOSTRATIVAS.
- GIRAS.
- PUBLICACIONES (CARTILLAS Y FOLLETOS).
- VISITAS INDIVIDUALES POR PLANTACIÓN.



LOGROS

META PRODUCTIVIDAD - PLAN ESTRATÉGICO



PROD. 2010 = 58.000 Ton. PROD. 2014 = 114.000 Ton.





LOGROS

- PRODUCCIÓN DE BIOCONTROLADORES PARA MANEJO DE PLAGAS Y ENFERMEDADES.
- 1400 HECTÁREAS CON RIEGO PRESURIZADO.
- 800 HECTÁREAS CON RIEGO POR SURCOS.
- ESTABLECIMIENTO DE 4500 HECTÁREAS DESDE 2007
- CAPACITACIÓN EN BPA's - 100 PRODUCTORES
- ACCESO AL IATG EN 2014.





1er. REUNIÓN REGIONAL SOBRE USO EFICIENTE DEL AGUA EN PALMA ACEITERA

- 12 Presentaciones relacionadas con el tema.
- El Roble; Palmeras De La Costa; Aceites S. A; Agrodinco, Yara, Universidad Sur Colombiana; CORPAMAG
- 98 Participantes.

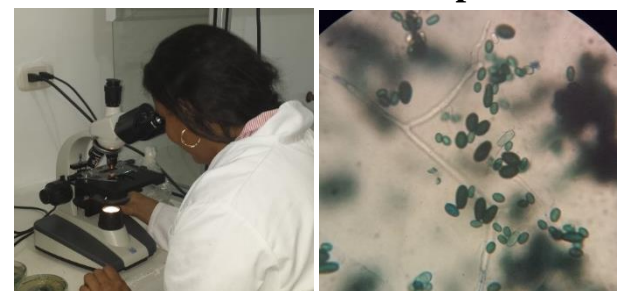


PRODUCCIÓN MASIVA



DIAGNOSTICO

Observación Microscópica

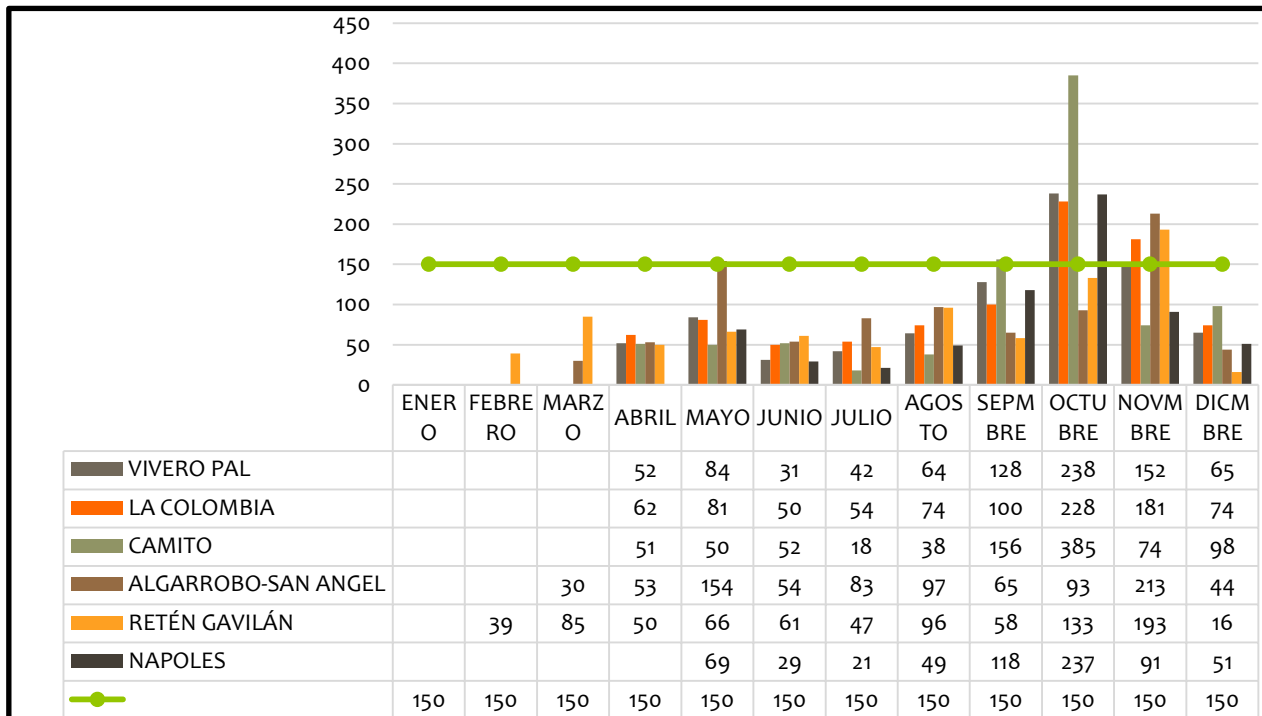


Siembra en medio de cultivo

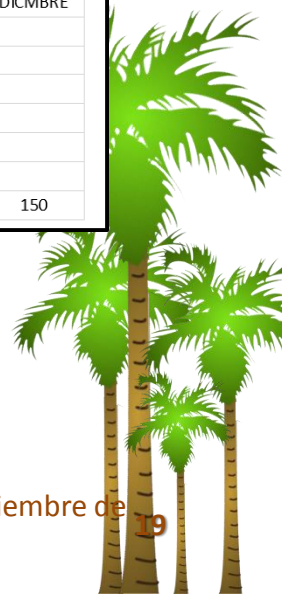
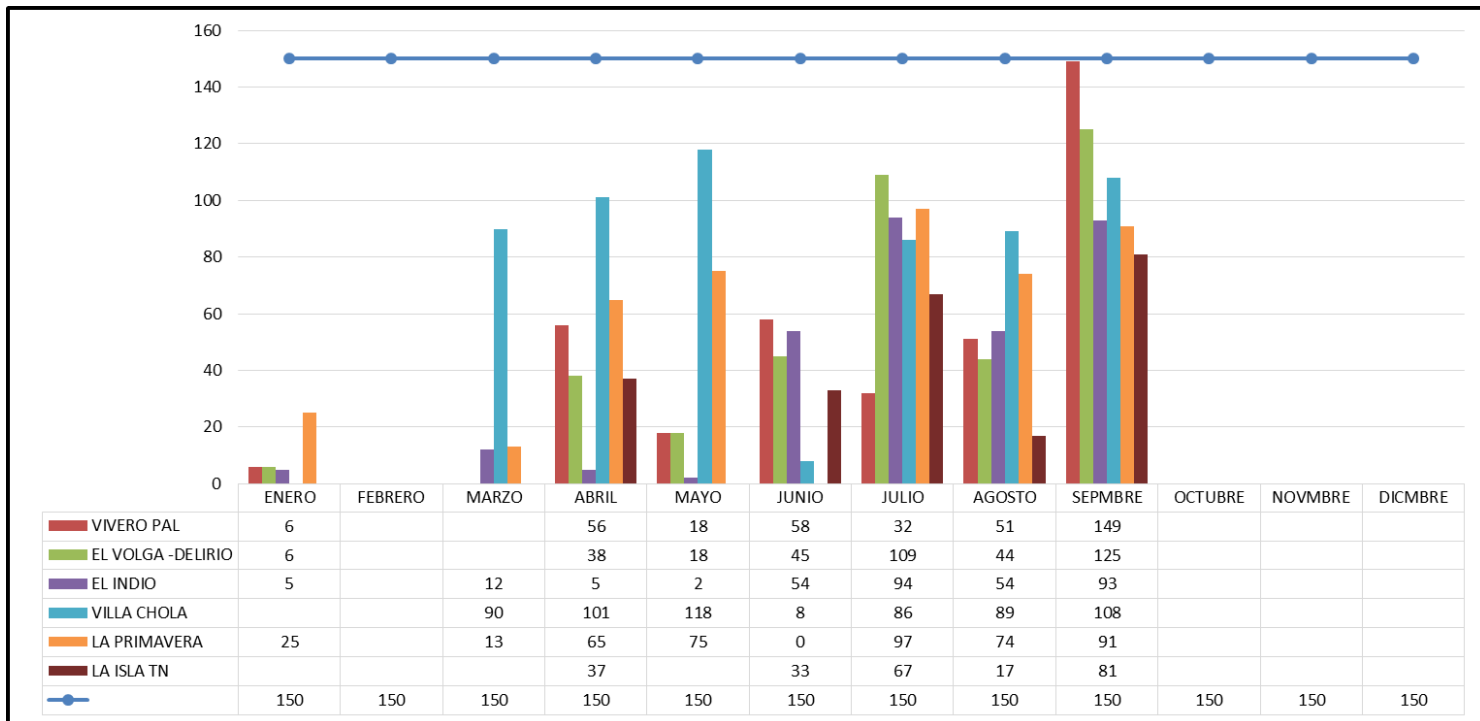


RETOS

PRECIPITACIONES 2014



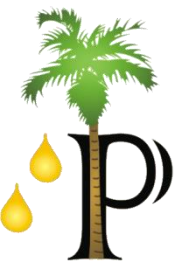
RETOS





RETOS

- AUMENTAR LA PRODUCTIVIDAD.
- CONTROLAR Y PREVENIR EXPANSIÓN DE LA PC Y OTROS PROBLEMAS SANITARIOS.
- AUMENTAR LA EFICIENCIA DEL RIEGO Y LA NUTRICIÓN.
- FOMENTAR EL DRENAJE COMO BUENA PRÁCTICA.









GRACIAS