

Sagalassa valida, enemigo oculto

IDENTIFÍQUELA

Adulto de *Sagalassa valida*

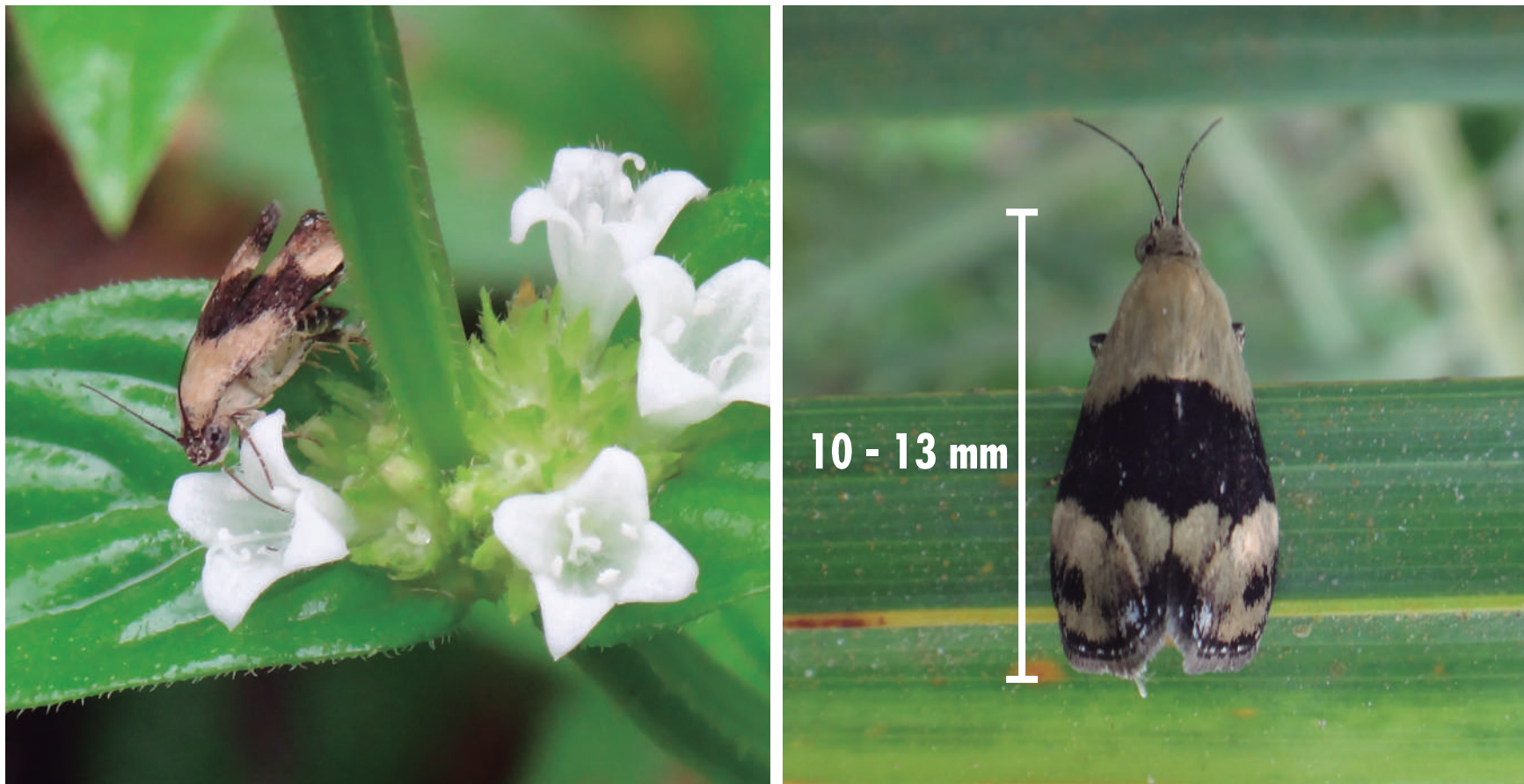


Foto: Jesús Matabanchoy

Foto: Carlos Andrés Sendoya

Verifique el daño de *Sagalassa valida* en la raíz de sus palmas

Larvas y daño de *Sagalassa valida*

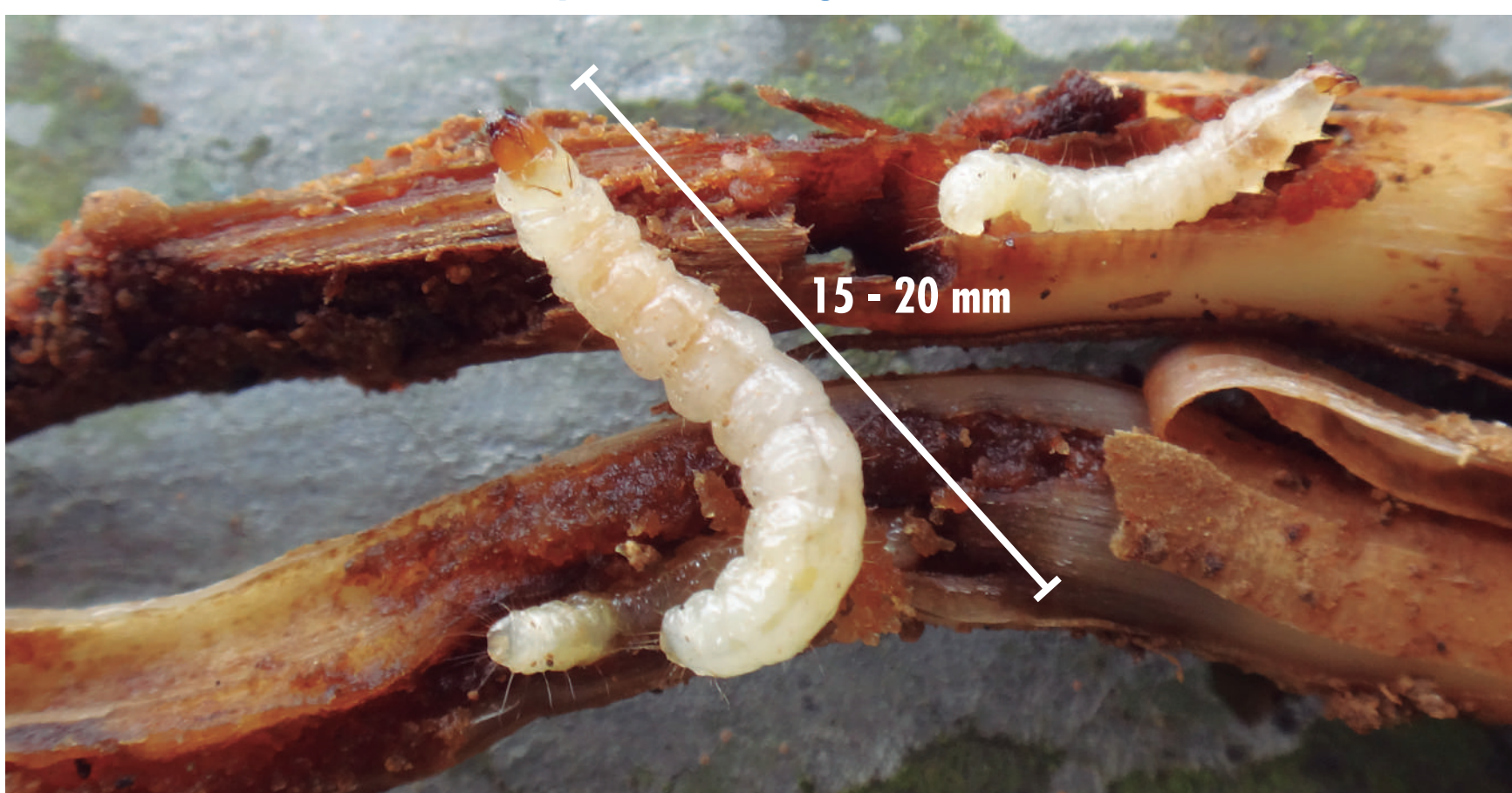


Foto: Jesús Matabanchoy

Raíces afectadas



Fotos: Jesús Matabanchoy

MANÉJELA

CONTROL FÍSICO

Para disminuir el ataque de *Sagalassa valida* establezca barreras físicas en el plato, así logrará:

- ✓ Promover la emisión de raíces y mejorar la eficiencia en la nutrición.
- ✓ Conservar la fauna benéfica.
- ✓ Proteger el suelo del plato y elevar la retención de humedad.
- ✓ Minimizar la labor de plateo.

Todas estas medidas contribuyen a obtener un mayor peso de racimos e incrementar su productividad.

Como barrera física usted puede usar:

Tusa

Fibra



Hojas de poda

Residuos de la limpia



Fotos: José Luis Quintero

CONTROL BIOLÓGICO

Trabaje por la conservación de los insectos benéficos

Aplicar insecticidas para el manejo de *Sagalassa valida* puede generar un daño importante a la fauna benéfica, evite su uso.



Foto: Jesús Matabanchoy

Contenido técnico elaborado por: Mesa de Sanidad Vegetal, articulada al Comité Agrónomo Zona Suroccidental

Proteja la raíz de su inversión