

Identifique los estadios larvales de
Opsiphanes cassina,
defoliador voraz



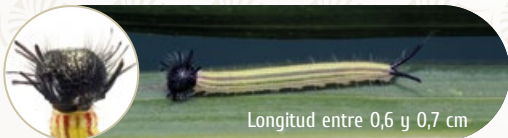
Con el apoyo del Fondo de Fomento Palmero



ESTADIO

CARACTERÍSTICAS FÍSICAS

1



Longitud entre 0,6 y 0,7 cm

Cabeza negra, sin cuernos

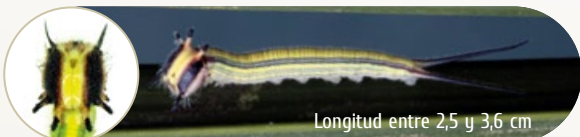
2



Longitud entre 1,4 y 2 cm

Cabeza con dos franjas negras y cuernos negros

3



Longitud entre 2,5 y 3,6 cm

Cabeza con dos franjas negras y cuernos naranja con punta negra

4



Longitud entre 4,5 y 5,8 cm

Cabeza con dos franjas rojizas, divididas por una línea blanca, y cuernos naranja con punta negra

5



Longitud entre 4,6 y 6,1 cm

Se aprecia una línea verde oliva en la parte central de su cuerpo



Huevo



Larva



Adulto

Opsiphanes cassina Felder es considerada una plaga de importancia económica en el cultivo de palma de aceite, ya que durante sus diferentes estadios larvales ocasionan defoliaciones severas en poco tiempo, reduciendo la productividad de la palma. Conózcalos y desarrolle a tiempo programas de manejo integrado.