

# La PALMA DE ACEITE en el departamento del META

En 2020 la producción de aceite de palma crudo alcanzó las 495.208 toneladas (31,76 % de la producción nacional)

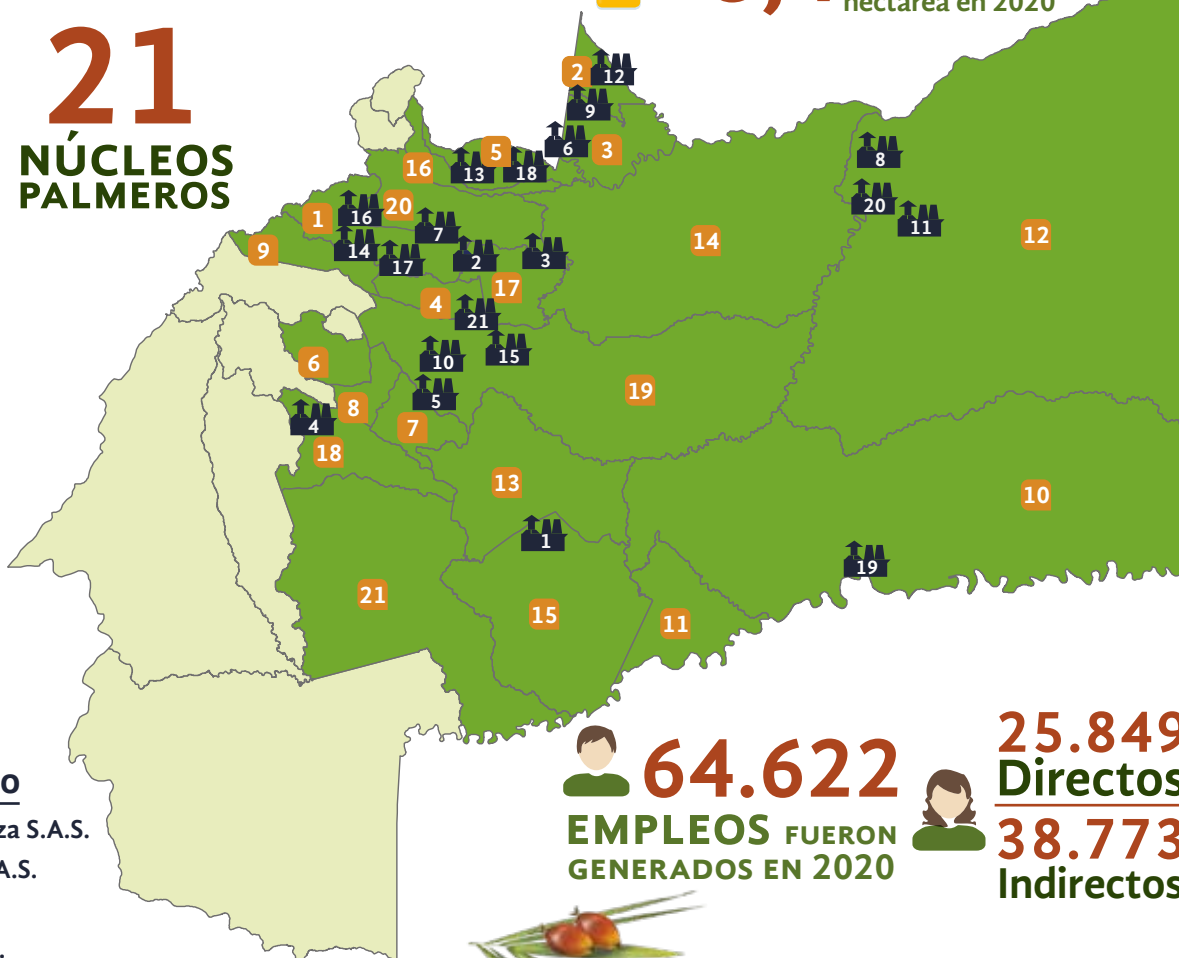
## Municipios palmeros

- 1 Acacías
- 2 Barranca de Upía
- 3 Cabuyaro
- 4 Castilla La Nueva
- 5 Cumaral
- 6 El Castillo
- 7 Fuente de Oro
- 8 Granada
- 9 Guamal
- 10 Mapiripán
- 11 Puerto Concordia
- 12 Puerto Gaitán
- 13 Puerto Lleras
- 14 Puerto López
- 15 Puerto Rico
- 16 Restrepo
- 17 San Carlos de Guaroa
- 18 San Juan de Arama
- 19 San Martín
- 20 Villavicencio
- 21 Vistahermosa

 **280 PALMEROS**  
\*Cifra según el RNP

 **3,4** toneladas de aceite de palma crudo por hectárea en 2020

**21**  
**NÚCLEOS PALMEROS**



## Plantas de beneficio

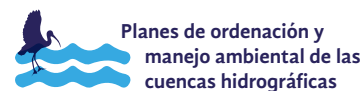
- 1 Abago S.A.S. - Braganza S.A.S.
- 2 Aceites Cimarrones S.A.S.
- 3 Aceites Manuelita S.A.
- 4 Aceites Morichal S.A.S.
- 5 Agropecuaria La Rivera Gaitán S.A.S.
- 6 Agropecuaria Santamaría S.A.
- 7 Alianza del Humea S.A.S.
- 8 Alianza Oriental S.A.
- 9 Compañía Palmicultora del Llano S.A., Palmallano S.A.
- 10 Entrepalmas S.A.S.
- 11 Extractora San Sebastiano S.A.S.
- 12 Guaicaramo S.A.S.
- 13 Hacienda La Cabaña S.A.
- 14 Inversiones La Mejorana S.A.S.
- 15 Inversora La Paz S.A.S.
- 16 Oleaginosas Santana S.A.S.
- 17 Palmeras del Llano S.A.
- 18 Plantaciones Unipalma de Los Llanos S.A.
- 19 Poligrow Colombia S.A.S.
- 20 Sabanas de Puerto Gaitán S.A., Sapuga S.A.
- 21 Servicios de Maquila Agrícola de Los Llanos S.A.S.

 **64.622** **25.849**  
**EMPLEOS FUERON** **Directos**  
**GENERADOS EN 2020** **38.773**  
**Indirectos**

 **147.343**  
**HECTÁREAS EN PRODUCCIÓN**

 **195.600**  
**HECTÁREAS SEMBRADAS**

Fedepalma tiene la disposición de trabajar conjuntamente en la elaboración de:



Esperamos ser un aliado estratégico para las administraciones regionales y contribuir activamente a alcanzar los propósitos que se han establecido, de forma que mejore el desarrollo y bienestar de cada región

Fecha de corte de la información: 21 de abril de 2021-Fuente: Sispa.

Ante cualquier inquietud o información adicional, favor dirigirse a María Paula Gómez Ramírez, Delegada Gremial Regional de Fedepalma para la Zona Oriental, al correo electrónico [mpgomez@fedepalma.org](mailto:mpgomez@fedepalma.org) o al celular 315 6149557