

La PALMA DE ACEITE en el departamento de NARIÑO

En 2020 la producción de aceite de palma crudo alcanzó las 54.780 toneladas (3,51 % de la producción nacional)

Municipios palmeros

1 San Andrés de Tumaco

Plantas de beneficio

- 1 Extractora Santafe S.A.S.
- 2 Olio S.A.S.
- 3 Palmas de Tumaco S.A.S.
- 4 Palmeiras Colombia S.A.
- 5 Salamanca Oleaginosas S.A.

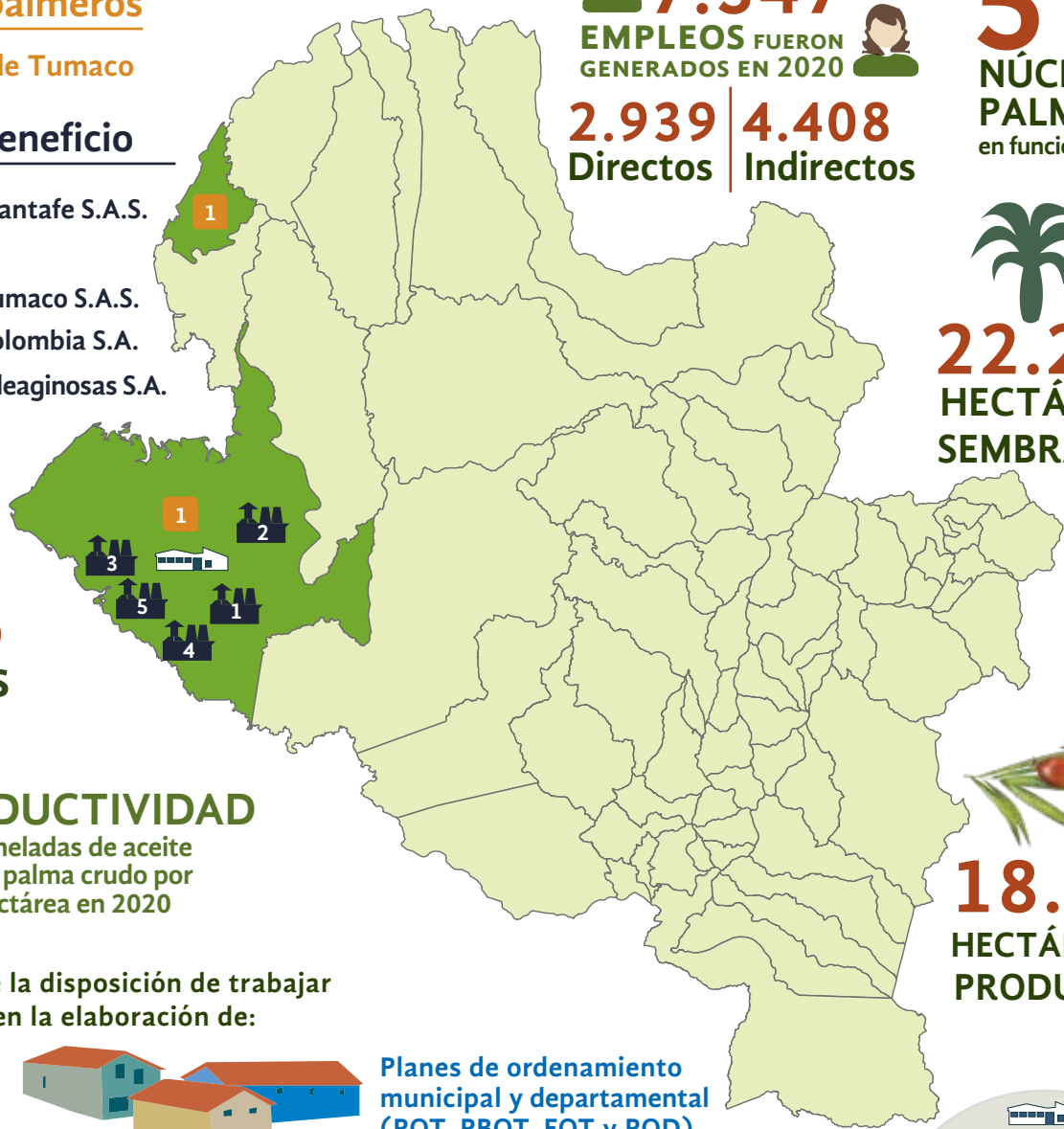
7.347
EMPLEOS FUERON
GENERADOS EN 2020

2.939 | **4.408**
Directos | Indirectos

5
NÚCLEOS
PALMEROS
en funcionamiento

22.239
HECTÁREAS
SEMBRADAS

545
PALMEROS
*Cifra según el RNP



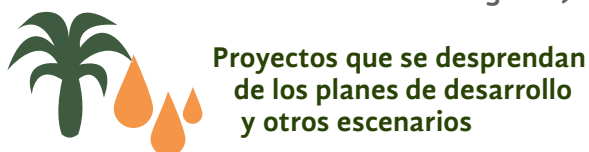
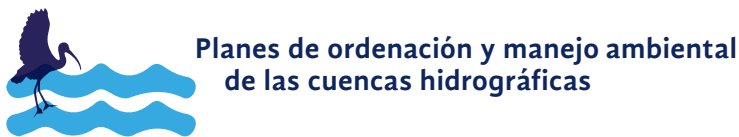
PRODUCTIVIDAD
3 toneladas de aceite
de palma crudo por
hectárea en 2020

18.474
HECTÁREAS EN
PRODUCCIÓN

Fedepalma tiene la disposición de trabajar conjuntamente en la elaboración de:



Planes de ordenamiento municipal y departamental (POT, PBOT, EOT y POD)



La Federación desarrolló la Estación Experimental La Providencia, ubicada en el municipio de Tumaco, como eje para la Zona Suroccidental, con el fin de acercar la investigación y extensión a los productores de la región.

Esperamos ser un aliado estratégico para las administraciones regionales y contribuir activamente a alcanzar los propósitos que se han establecido, de forma que mejore el desarrollo y bienestar de cada región

Fecha de corte de la información: 21 de abril de 2021-Fuente: Sispa.

Ante cualquier inquietud o información adicional, favor dirigirse a Paola Andrea Betancourt Villamil, Delegada Gremial Regional de Fedepalma para la Zona Suroccidental y subzonas especiales, al correo electrónico pbetancourt@fedepalma.org o al celular 311 2638788