



Estructura Organizacional

Nicolás Pérez Marulanda
Presidente Ejecutivo



Niveles jerárquicos



Nomenclatura

Descripción

Gerencia	Director	Responsable por la dirección de un área estratégica o varias de apoyo. Pertenece al equipo directivo y reporta al presidente.
	Gerente	Propone e implementa la estrategia de una plataforma estratégica de la organización, o una función de apoyo. Dirige un equipo de personas.
	Coordinador	Responsable por lograr los resultados de un área específica. Logra resultados a través de terceros, pero generalmente no tiene personas a cargo.
Profesionales	Responsable	Experto en una disciplina con algunas responsabilidades de supervisión de personas junior. Más de ocho años de experiencia.
	Especialista	Profesional con conocimiento especializado y entre cinco y ocho años de experiencia.
	Analista	Profesional con al menos dos años de experiencia.
Apoyo	Asistente	Técnicos, tecnólogos, responsables de llevar a cabo procedimientos claramente establecidos.
	Auxiliar	Personal de apoyo en labores claramente definidos y con instrucciones claras.

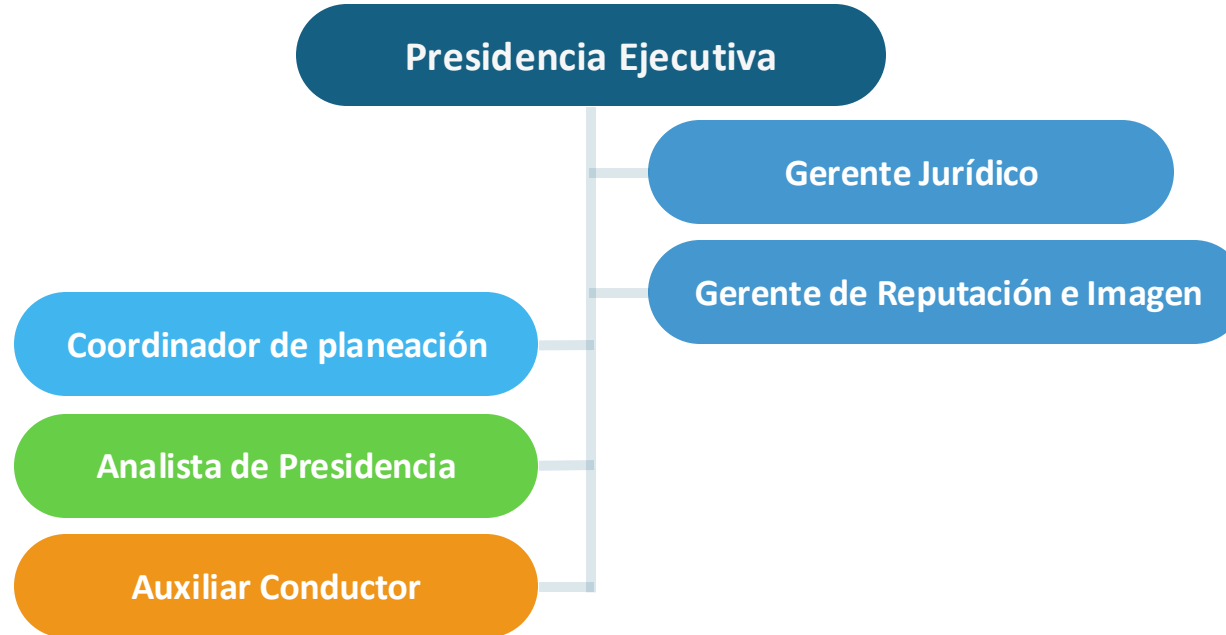
- Presidente
- Director
- Gerente
- Coordinador
- Responsable
- Especialista
- Analista
- Asistente
- Auxiliar





ÁREAS

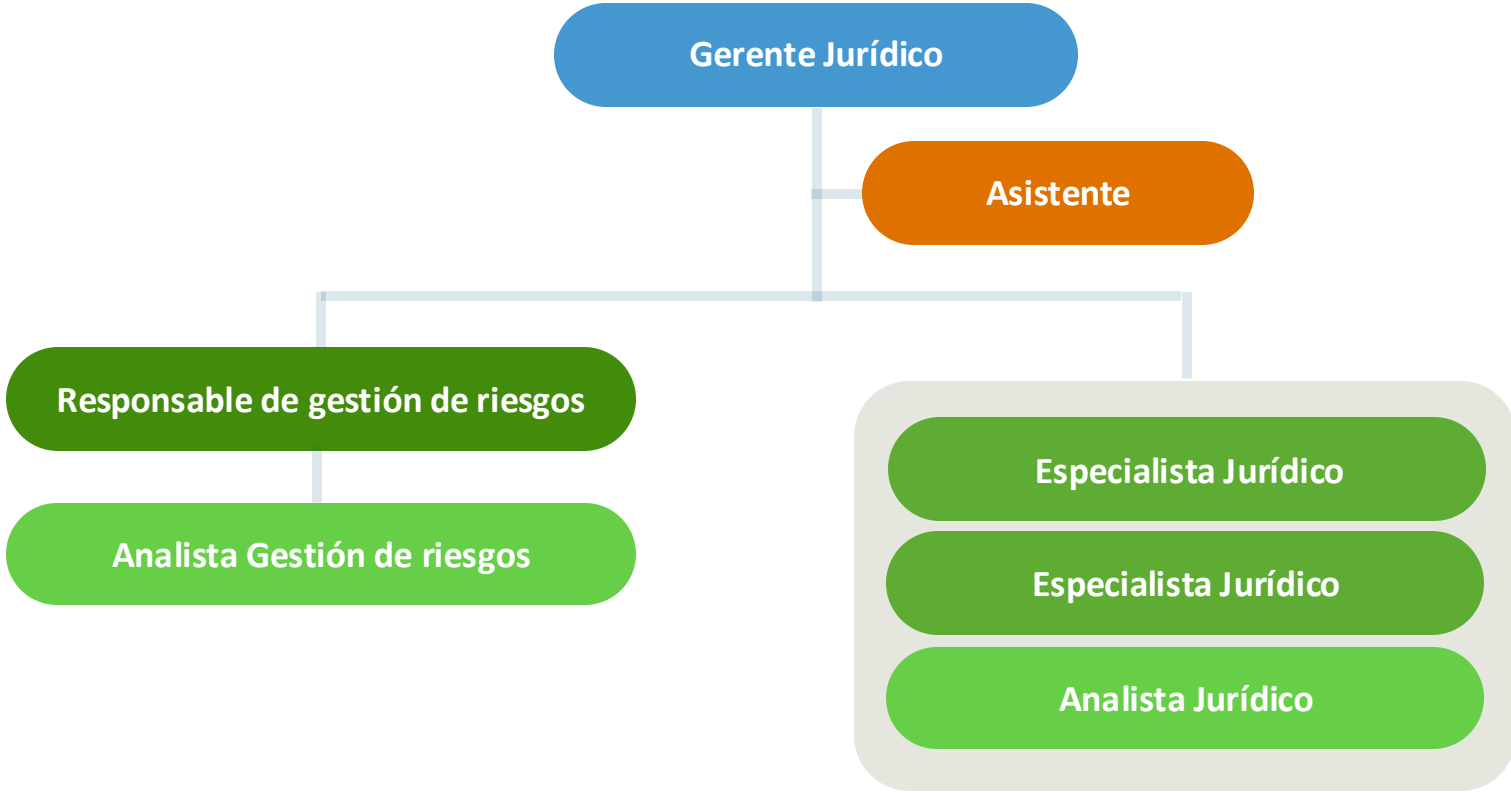
1. Presidencia



● Presidente ● Director ● Gerente ● Coordinador ● Responsable ● Especialista ● Analista ● Asistente ● Auxiliar

Aprobado: Junta Directiva de Fedepalma del 11 marzo 2026

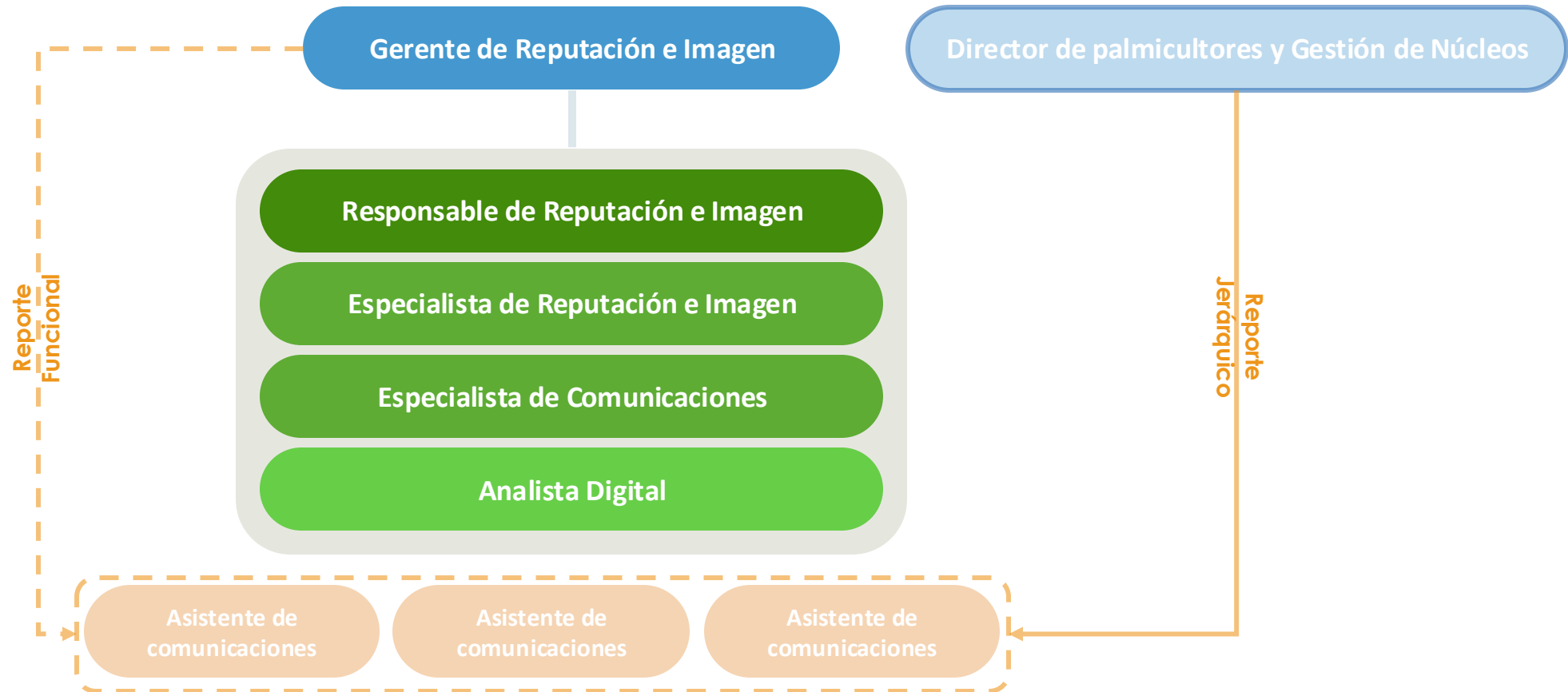
2. Oficina Jurídica y de Control de Riesgos



- Presidente
- Director
- Gerente
- Coordinador
- Responsable
- Especialista
- Analista
- Asistente
- Auxiliar

Aprobado: Junta Directiva de Fedepalma del 11 marzo 2026

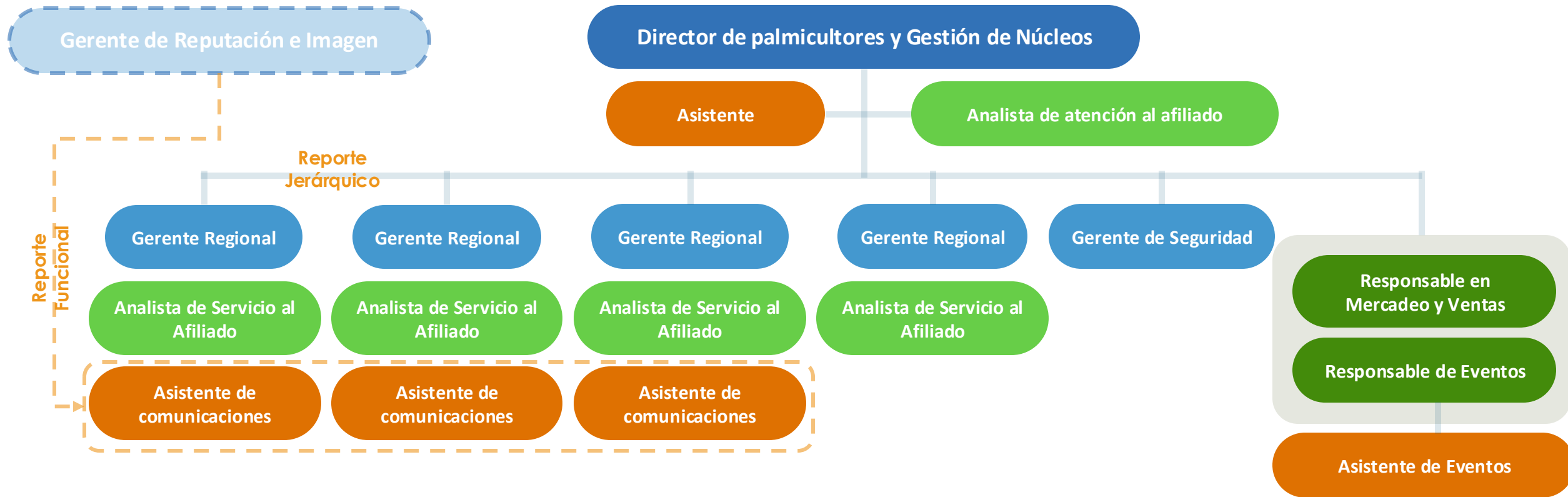
3. Oficina de Reputación e Imagen



● Presidente ● Director ● Gerente ● Coordinador ● Responsable ● Especialista ● Analista ● Asistente ● Auxiliar

Aprobado: Junta Directiva de Fedepalma del 11 marzo 2026

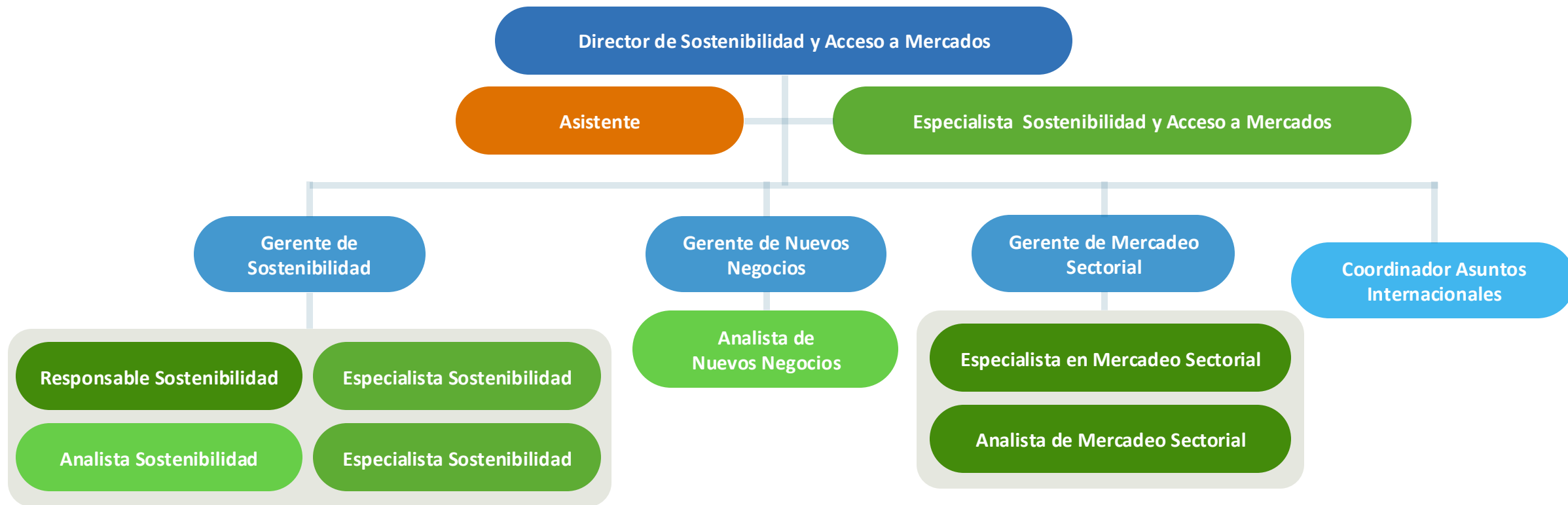
4. Dirección de Palmicultores y Gestión de Núcleos



● Presidente ● Director ● Gerente ● Coordinador ● Responsable ● Especialista ● Analista ● Asistente ● Auxiliar

Aprobado: Junta Directiva de Fedepalma del 11 marzo 2026

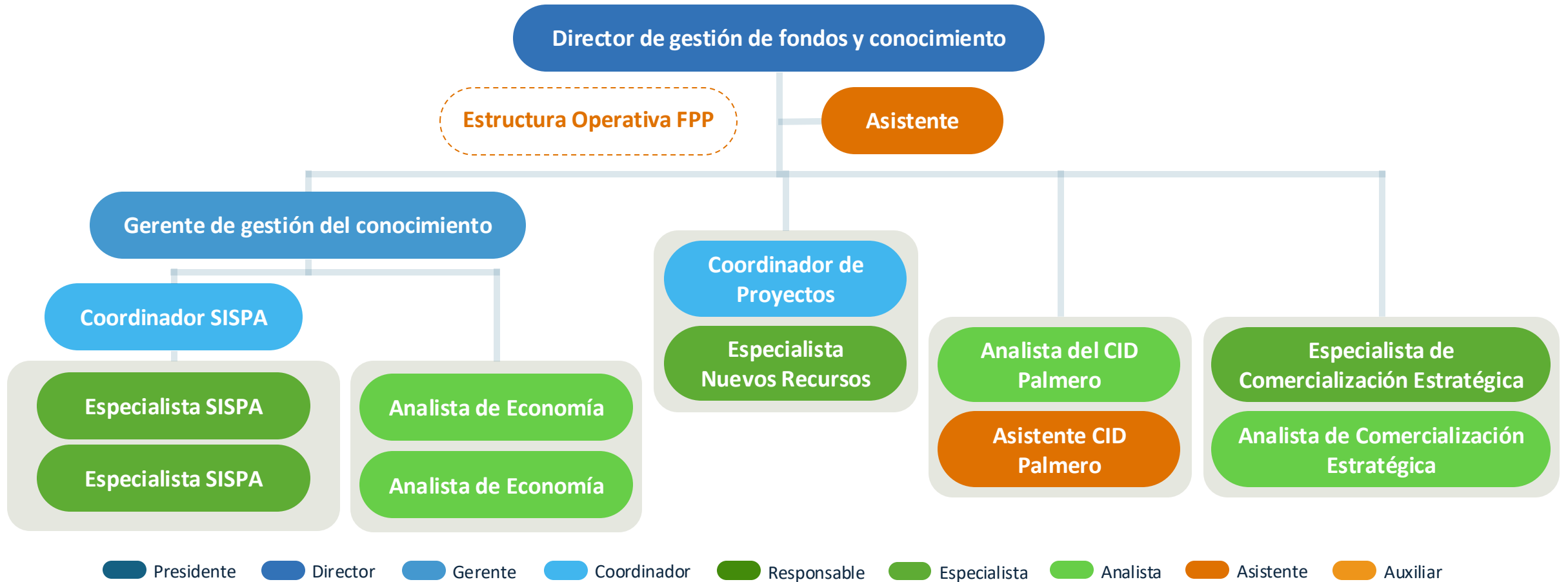
5. Dirección de Sostenibilidad y Acceso a Mercados



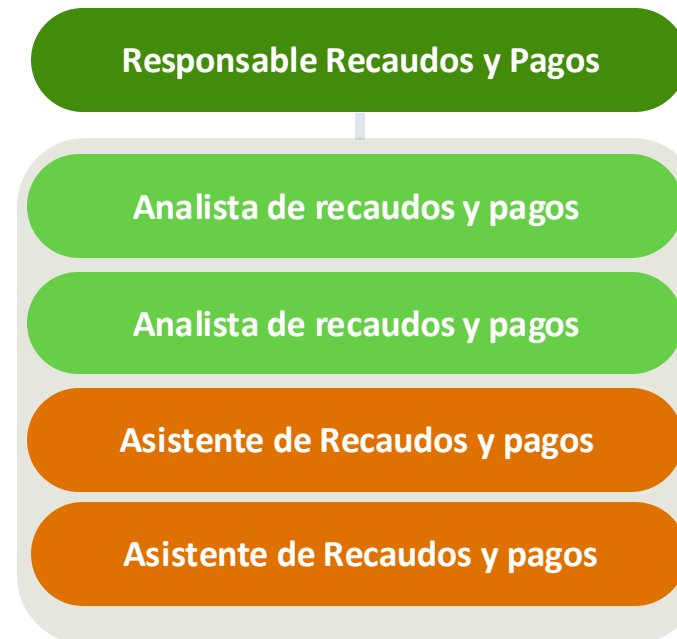
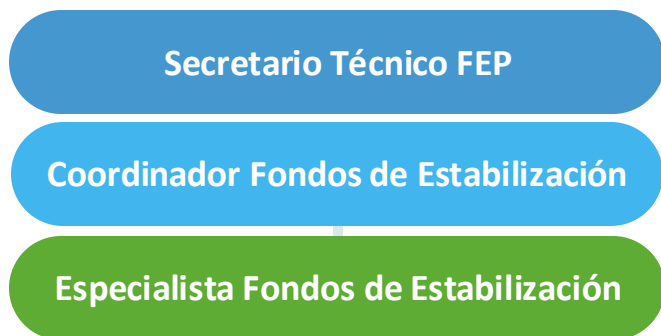
● Presidente ● Director ● Gerente ● Coordinador ● Responsable ● Especialista ● Analista ● Asistente ● Auxiliar

Aprobado: Junta Directiva de Fedepalma del 11 marzo 2026

6. Dirección de Gestión de Fondos y Conocimiento



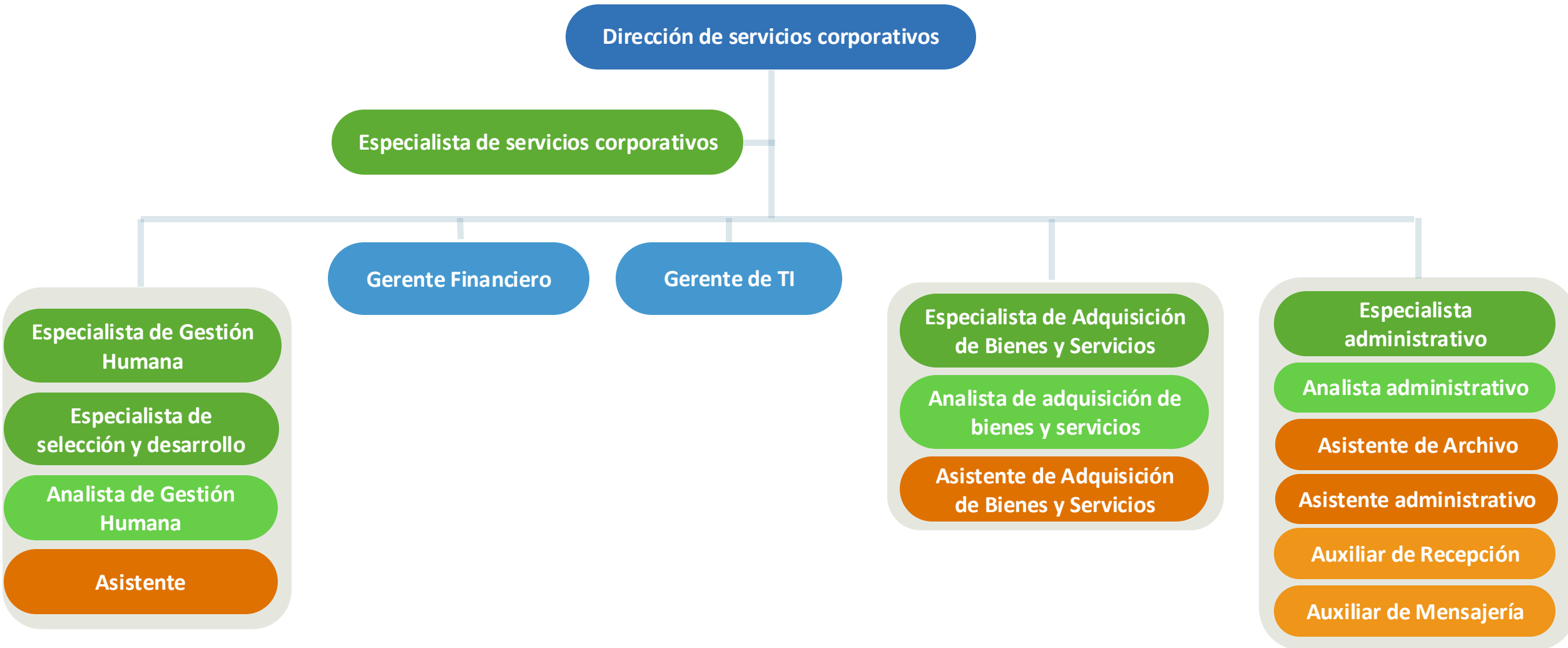
Estructura Operativa FPP



● Presidente ● Director ● Gerente ● Coordinador ● Responsable ● Especialista ● Analista ● Asistente ● Auxiliar

Aprobado: Junta Directiva de Fedepalma del 11 marzo 2026

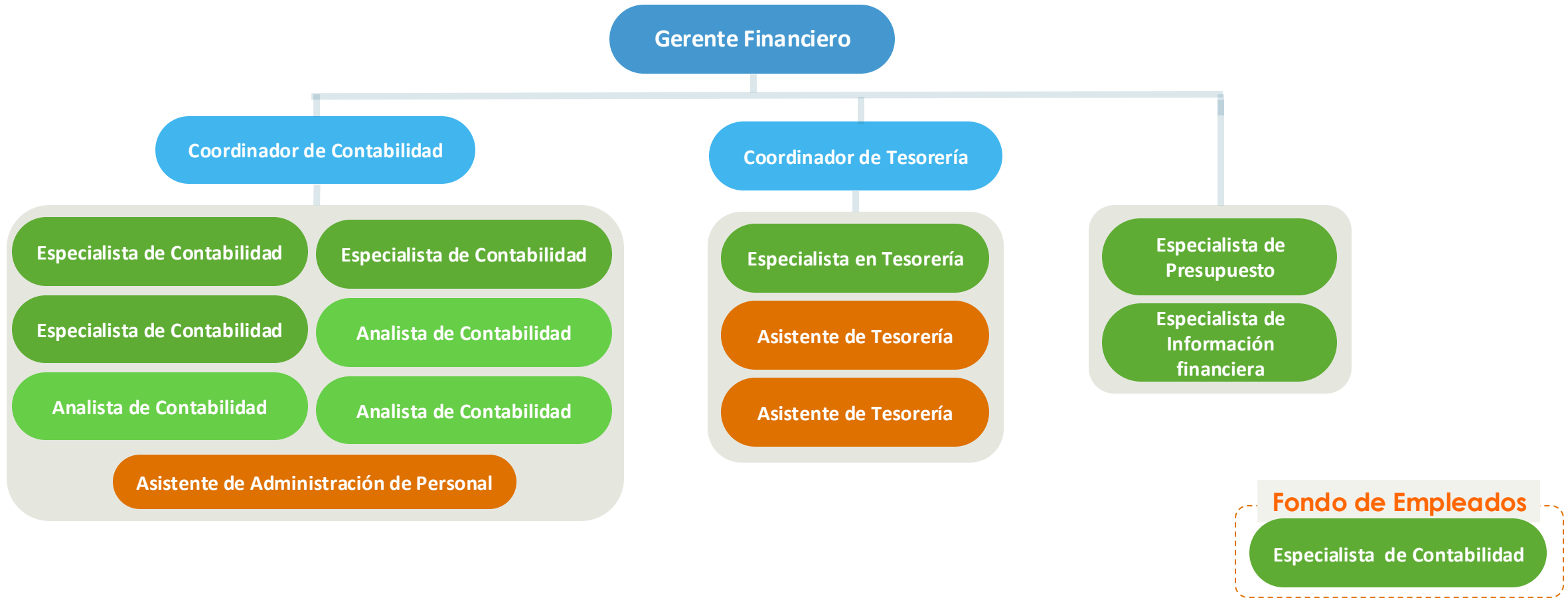
7. Dirección de Servicios Corporativos



● Presidente ● Director ● Gerente ● Coordinador ● Responsable ● Especialista ● Analista ● Asistente ● Auxiliar

Aprobado: Junta Directiva de Fedepalma del 11 marzo 2026

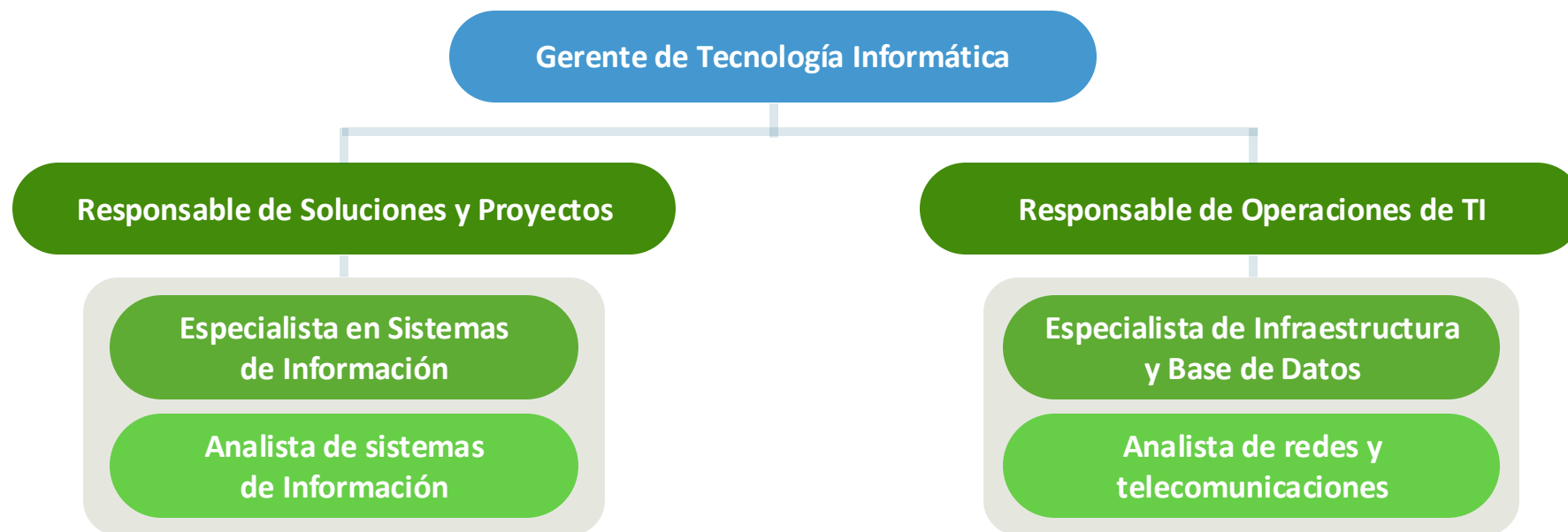
7.1 Oficina de Gestión Financiera



● Presidente ● Director ● Gerente ● Coordinador ● Responsable ● Especialista ● Analista ● Asistente ● Auxiliar

Aprobado: Junta Directiva de Fedepalma del 11 marzo 2026

7.2 Oficina de Tecnología Informática



● Presidente ● Director ● Gerente ● Coordinador ● Responsable ● Especialista ● Analista ● Asistente ● Auxiliar

Aprobado: Junta Directiva de Fedepalma del 11 marzo 2026